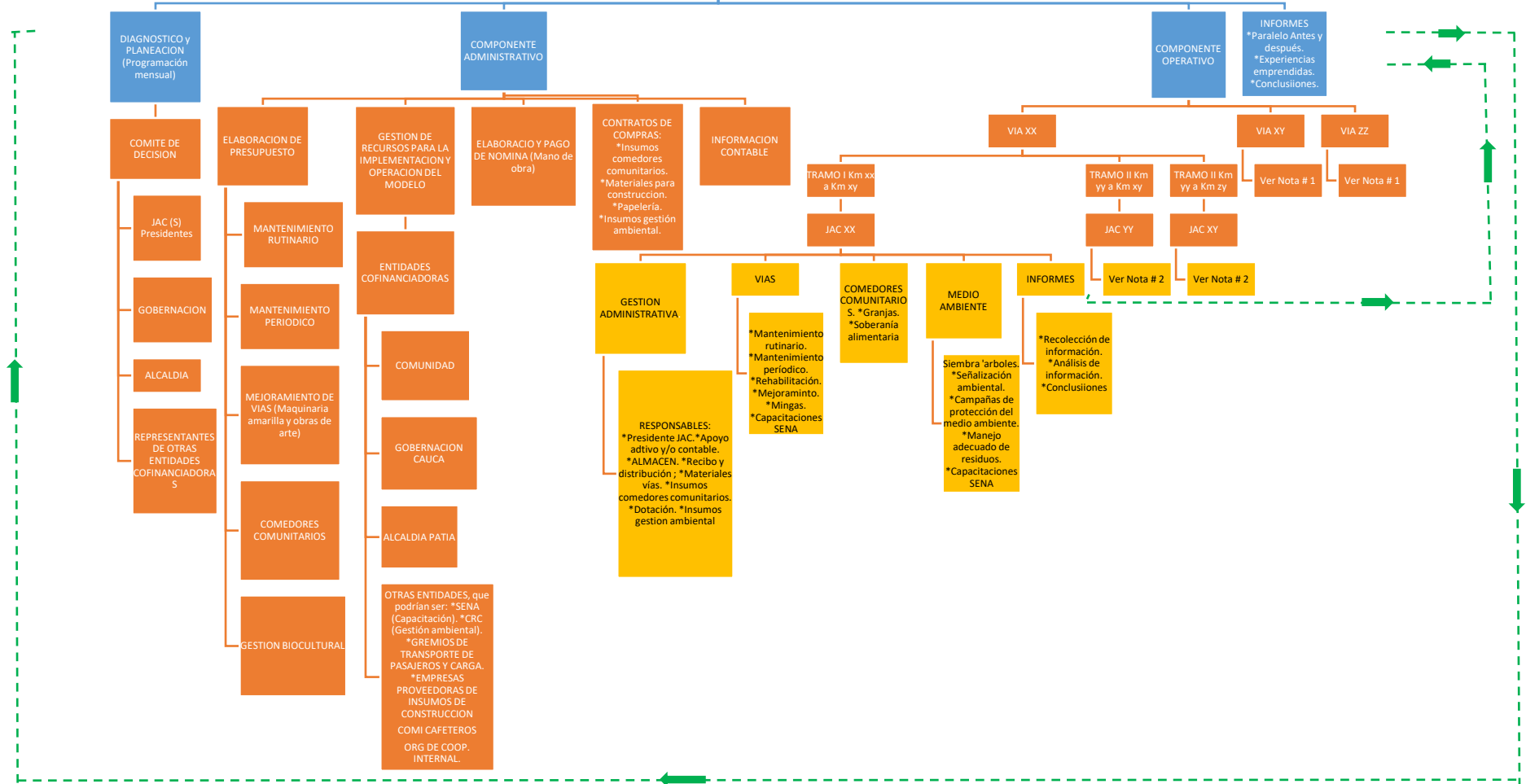


CREANDO CAMINOS

MODELO DE GESTION COMUNITARIA MULTIDIMENSIONAL PARA EL MANTENIMIENTO DE LAS VIAS TERCARIAS EN EL MUNICIPIO DE PATIA DEL DEPARTAMENTO DEL CAUCA, DESDE UNA PERSPECTIVA DE DESARROLLO LOCAL.



Nota 1: Cada vía está dividida en tramos de acuerdo a las organizaciones sociales (JAC o Consejo Comunitario) en las que tenga influencia.

Nota 2: Para cada tramo de vía existe una organización social (JAC o Consejo Comunitario) y a su vez la operatividad del tramo está dividida en los 5 sectores: GA, V, CM, MA e I.