

etaoin

Anexo 1. Álbum

Isabella Vicuña Ocampo

**diseño
gráfico**
Universidad del Cauca



Universidad
del Cauca

etaoin

Prácticas de composición
en Linotipia

Anexo 2. Álbum

Por:

Isabella Vícuña Ocampo

Asesores:

Laura Sandoval Sarmiento

Yesid Geovany Pizo Vidal

Semillero de Investigación “Locos por la tipo”

Grupo de Investigación en Estudios Tipográficos (GIET)

Departamento de Diseño

Universidad del Cauca

Facultad de Artes

Programa de Diseño Gráfico

Universidad del Cauca

2021



Índice

La linotipia 5

Detalles de la linotipia 13

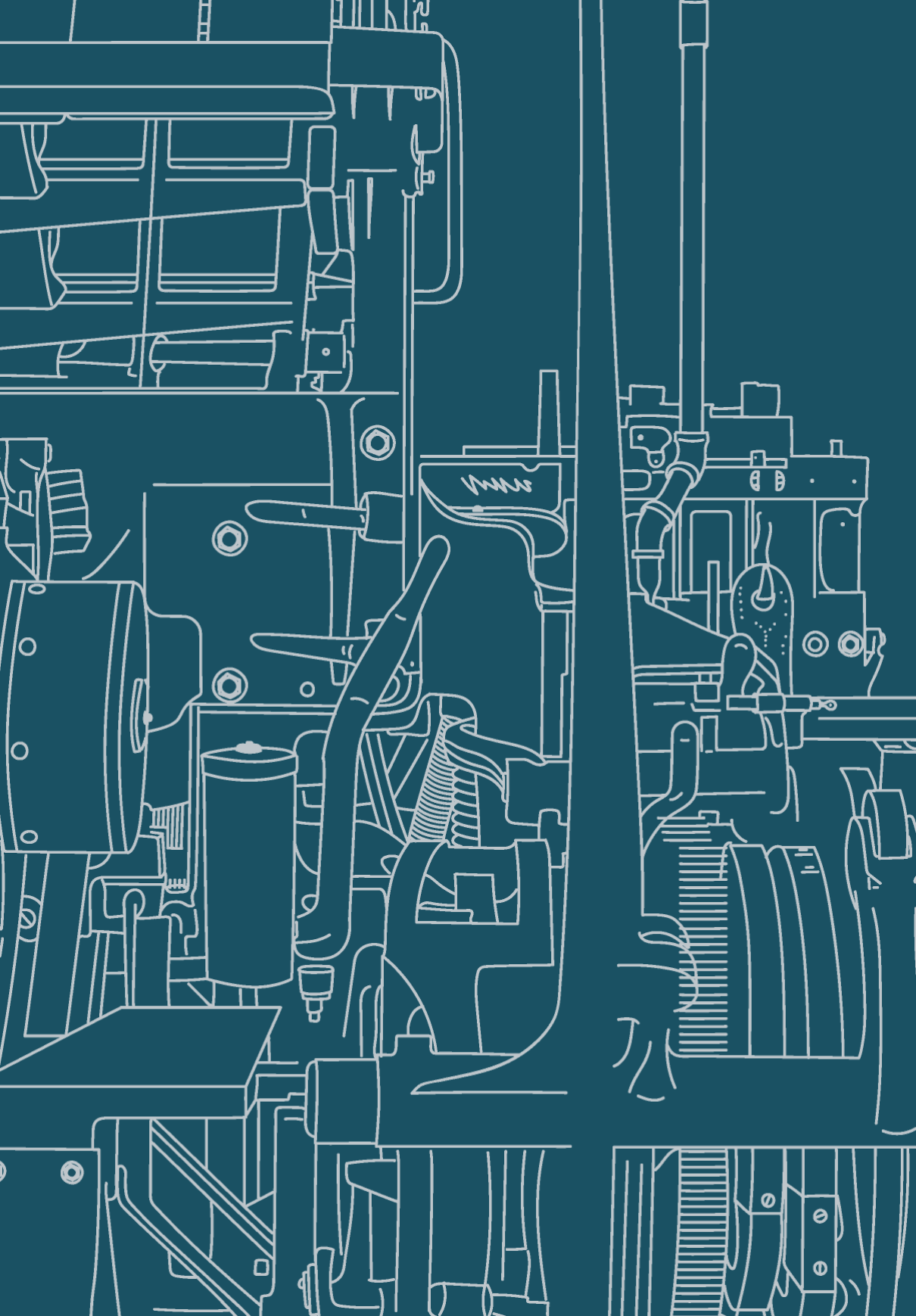
Objetos auxiliares 27

Proceso de producción..... 41

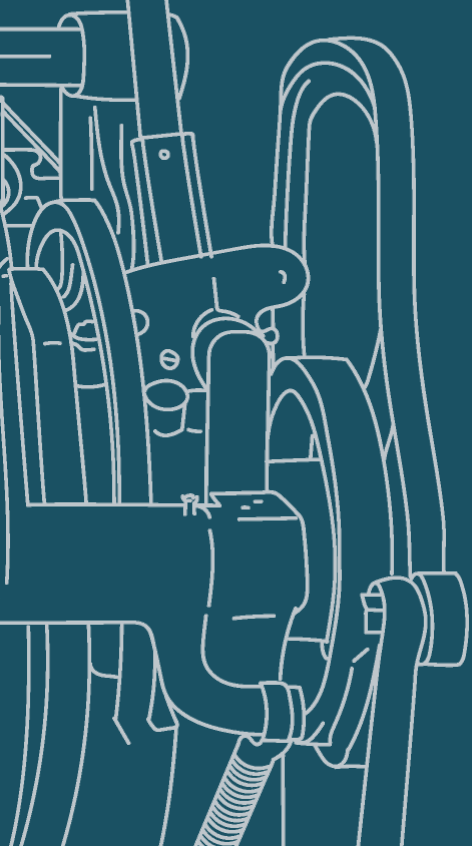
Imprenta Patriótica 53

Hacienda Yerbabuena..... 63

Registro audiovisual 69



La linotipia





Linotipia vista posterior – Máquina Linotype, Modelo 31



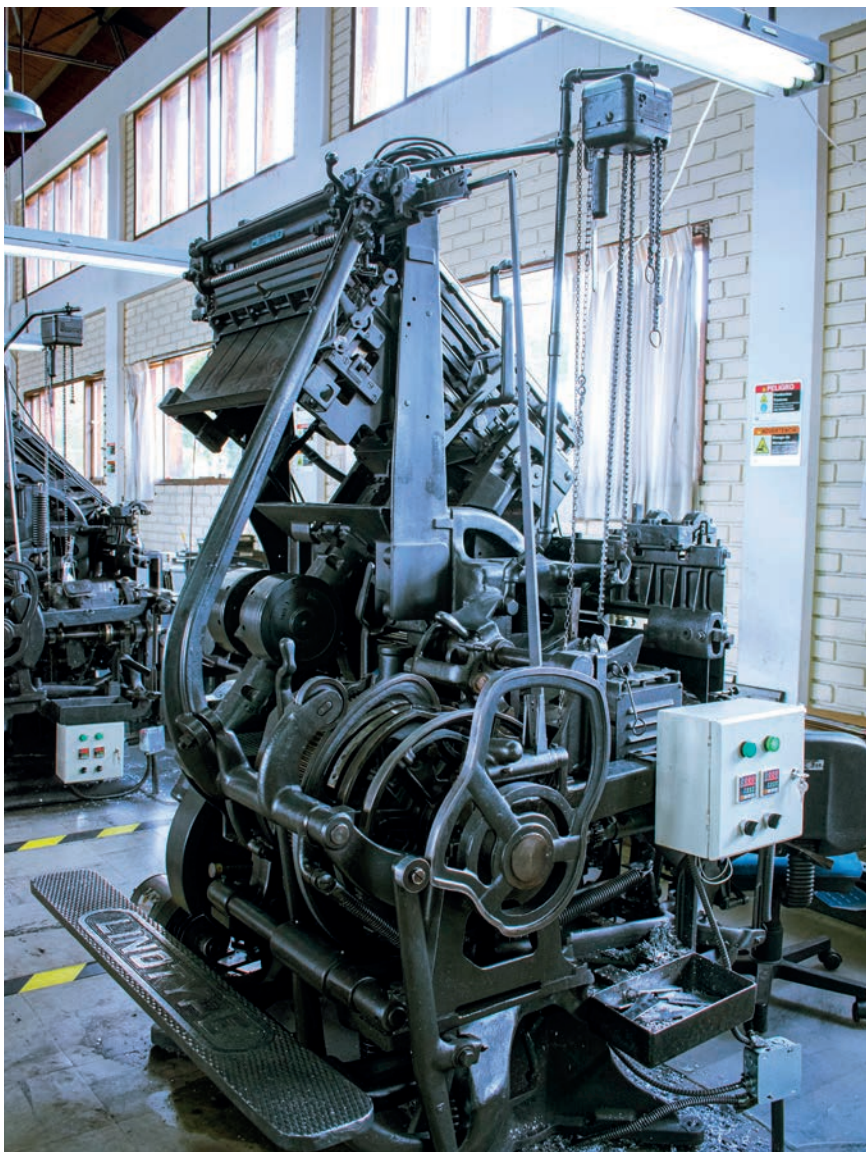
Espacio de composición y Máquina Linotype, Modelo 31



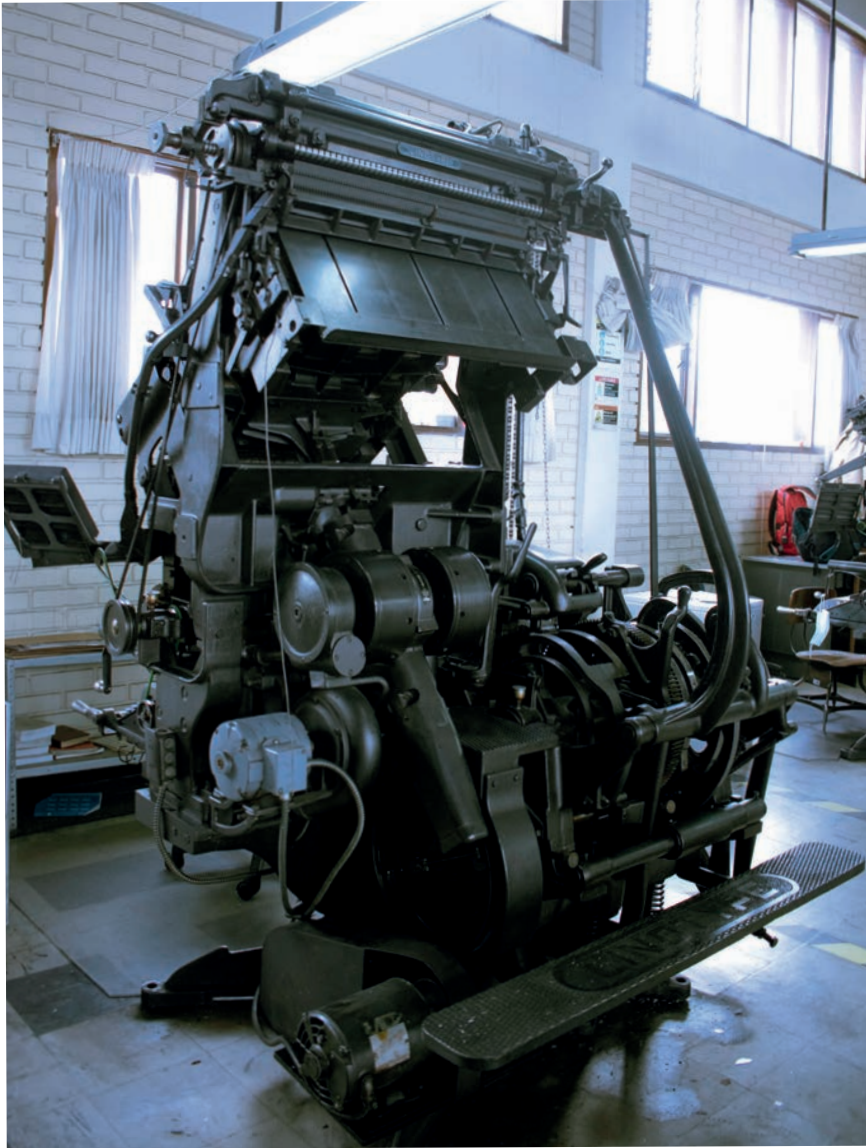
Espacio de composición con linotipia – 2 Máquinas Intertype, Modelo C4



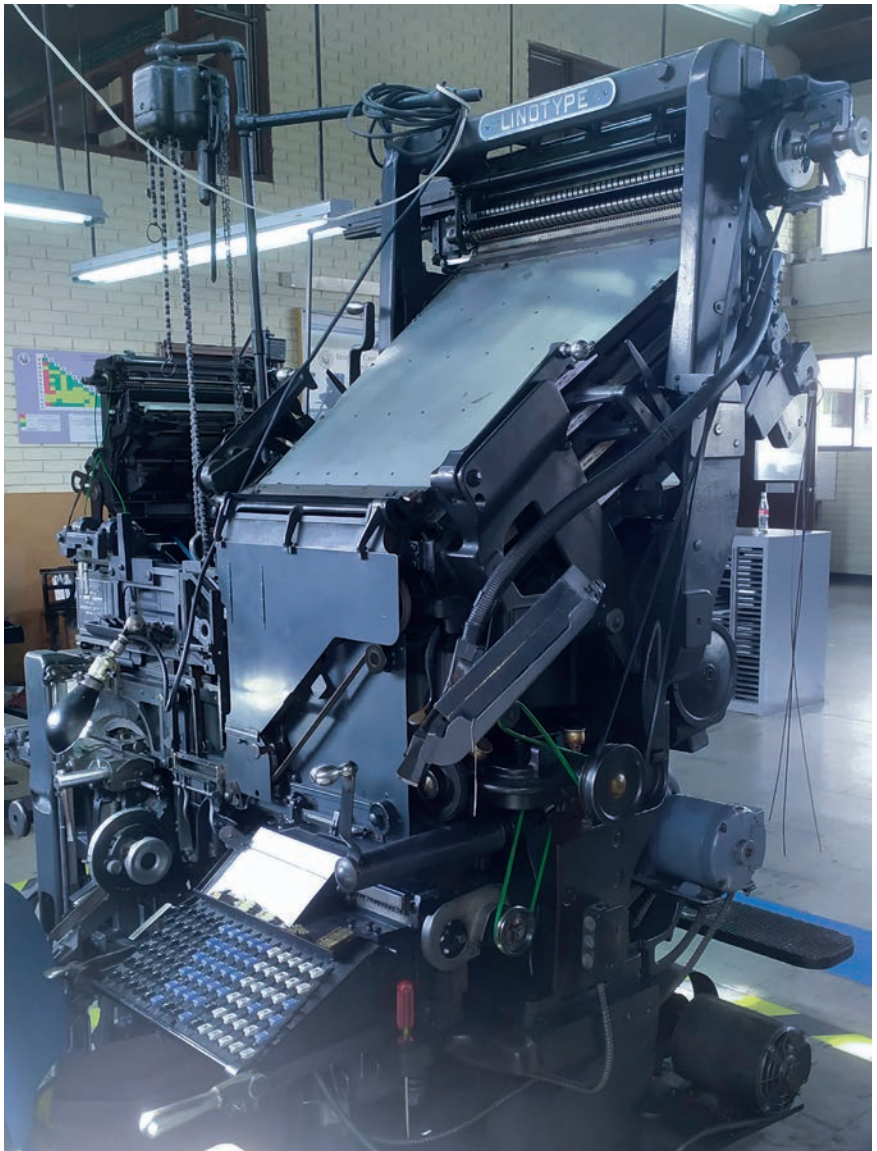
Linotipia vista frontal – Máquina Linotype, Modelo 31



Máquina Linotype, Modelo 31



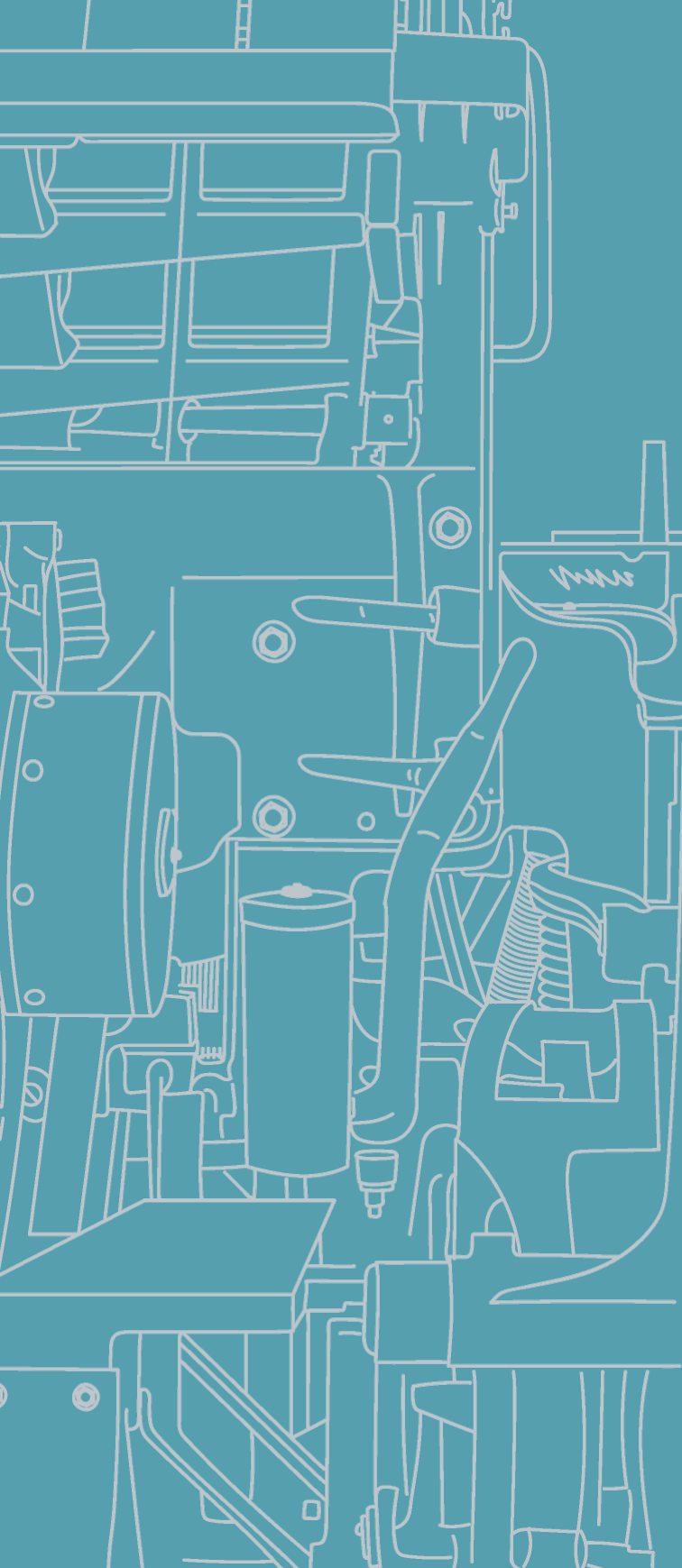
Máquina Linotype, Modelo 31



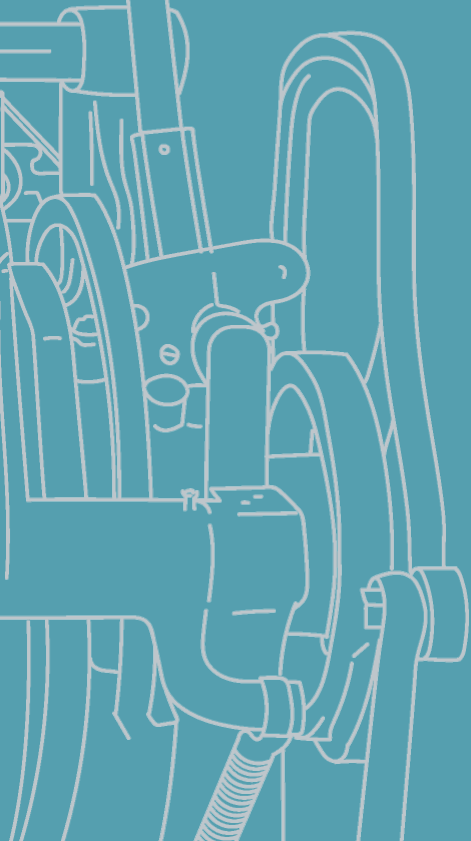
Máquina Linotype, Modelo 31



Máquina Linotype, Modelo 31



Detalles de la linotipia

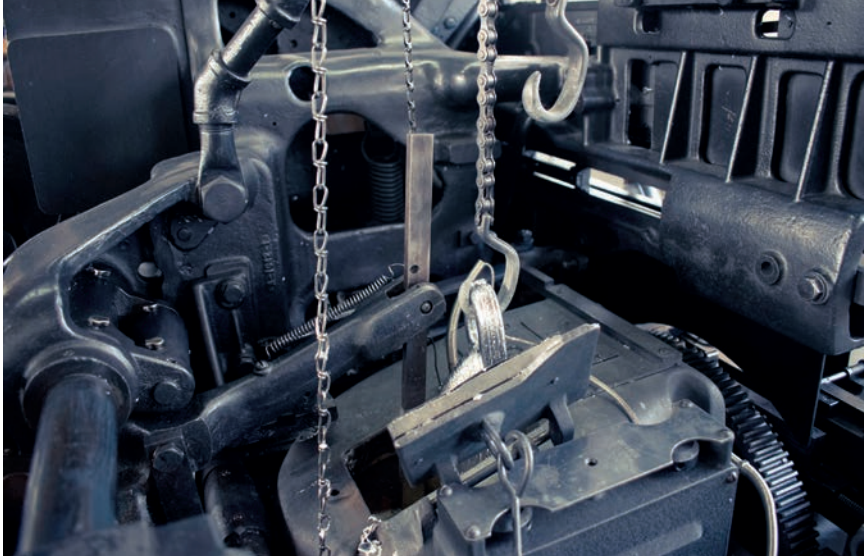




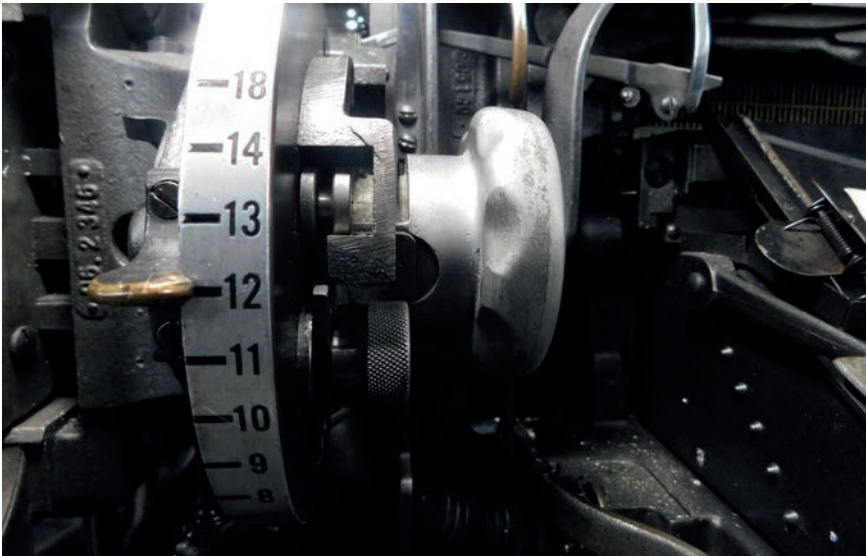
Bandeja con lingotes de plomo producidos por la máquina Linotype, Modelo 31



Cadenas donde se cuelda el plomo de la máquina Linotype, Modelo 31



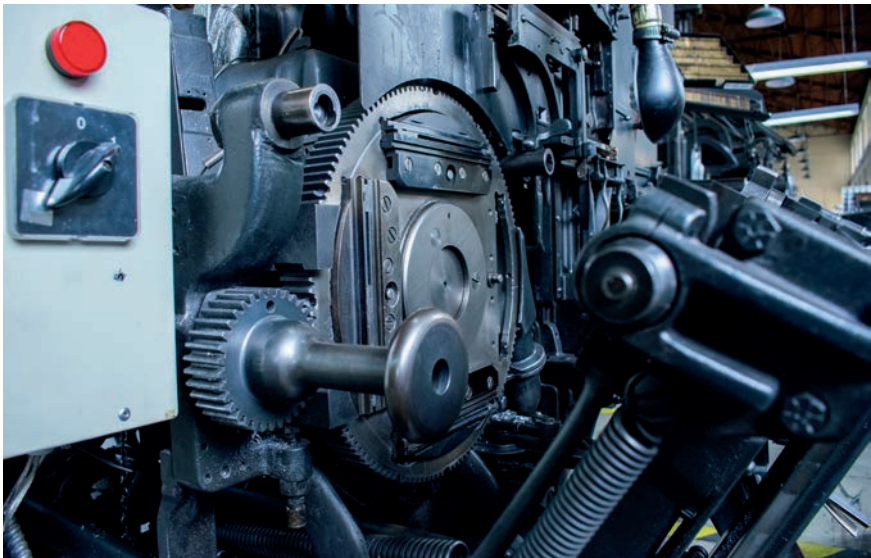
Caldero de la máquina Linotype, Modelo 31



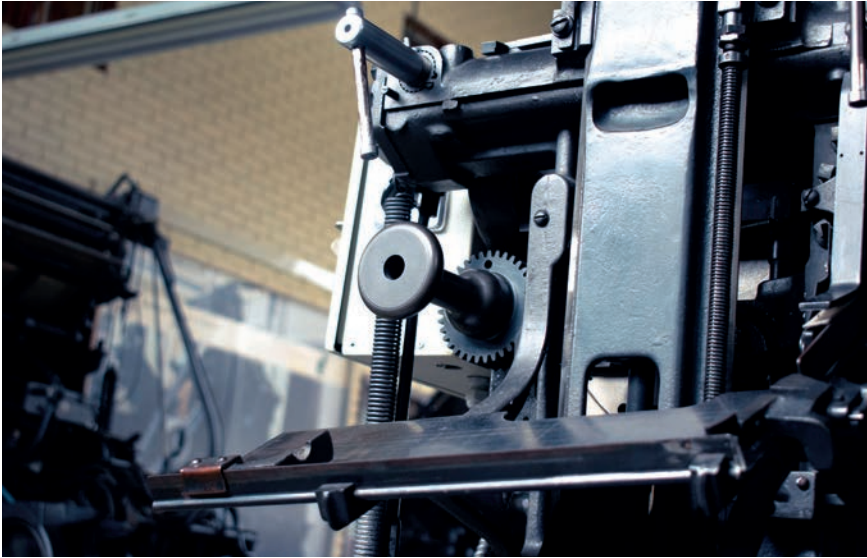
Perilla para configurar las cuchillas de la máquina Linotype, Modelo 31



Teclado y vista frontal de la máquina Linotype, Modelo 31



Delantera abierta, disco de alineadores de la máquina Linotype, Modelo 31



Delantera y bandeja de la máquina Linotype, Modelo 31



Lámpara, componedor y caja de espacios de banda de la máquina Linotype, Modelo 31



Canal del carro y vista lateral de la máquina Linotype, Modelo 31



Detalle de la delantera de la máquina Linotype, Modelo 31



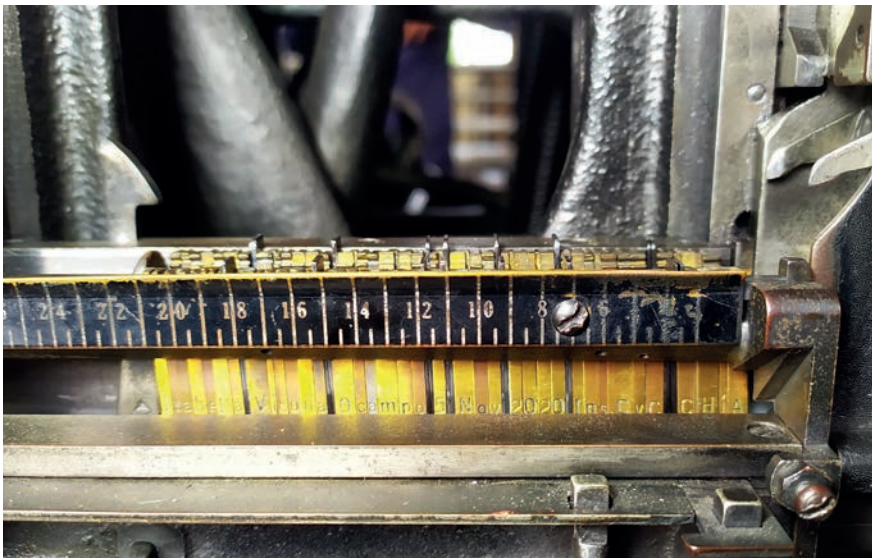
Espaciado automático de la máquina Linotype, Modelo 31



Envarillado de la máquina Linotype, Modelo 31



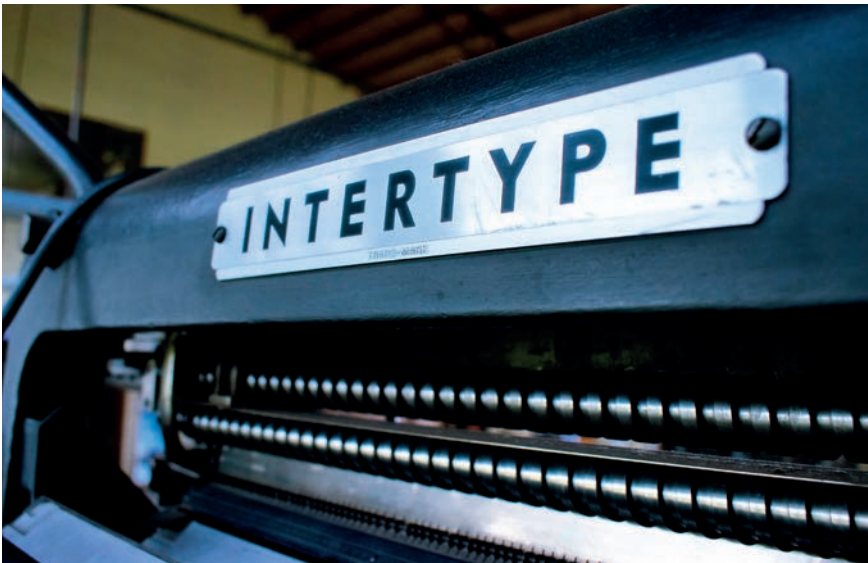
Detalle de tornillo sin fin de la máquina Linotype, Modelo 31



Componedor con línea de texto lista para fundir



Línea de texto compuesta, Matrices de las letras y espacios de banda



Detalle del tornillo sin fin de la máquina Intertype, Modelo C4



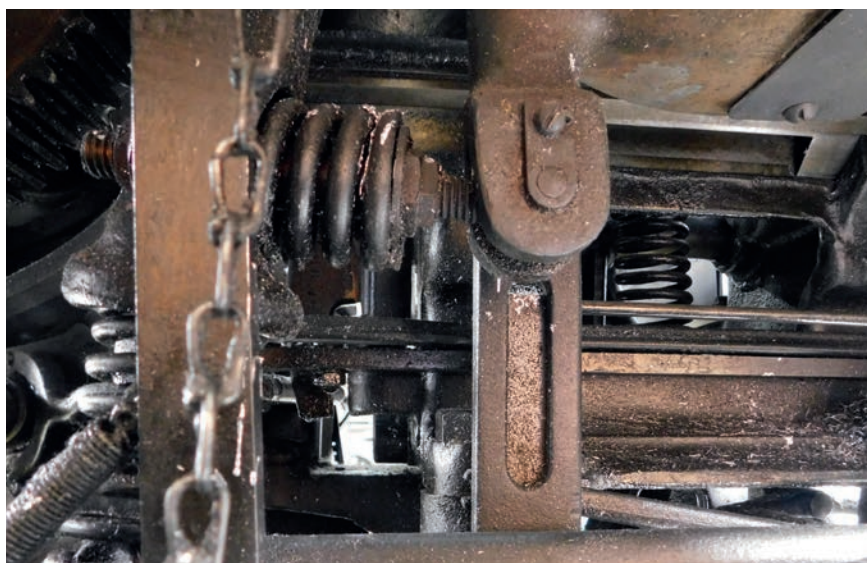
Placa de marca, máquina Linotype, Modelo 31



Placa de espacios de banda, máquina Linotype, Modelo 31



Termómetro de las máquinas Linotype e Intertype



Vista interna de la máquina Linotype, modelo 31



Teclado máquina Linotype, Modelo 31



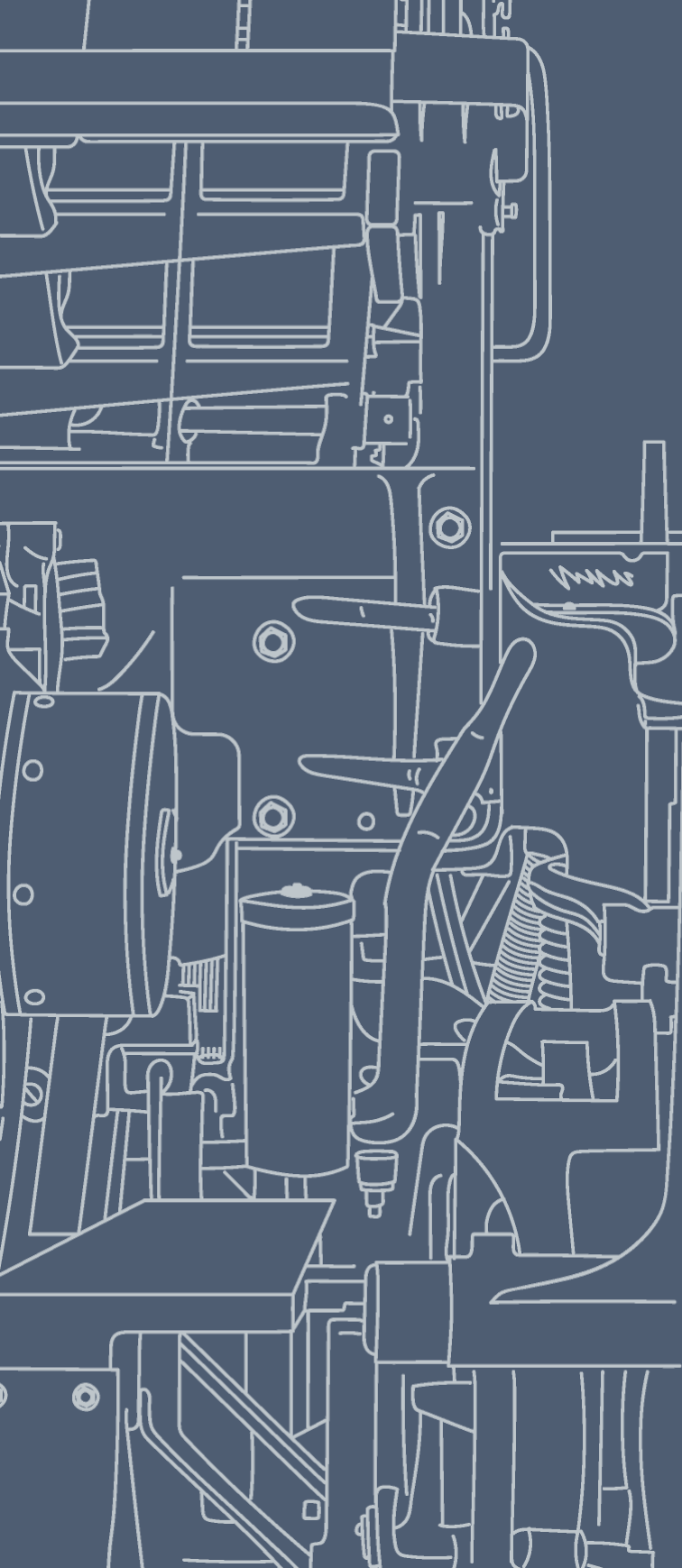
Teclado máquina Linotype, Modelo 31 - Vista frontal



Teclado desarmado máquina Linotype, Modelo 31



Teclado desarmado máquina Linotype, Modelo 31 - Vista frontal



Objetos auxiliares





Aceite fino para engrasar las máquinas



Cepillo de cerdas de alambre



Churrusco para limpiar el crisol de las máquinas



Cuchara con orificios para sacar la escoria o suciedad del caldero



Chuzo para limpiar el crisol



Tapas de las graseras de la máquina Linotype, modelo 31



Elementos de limpieza



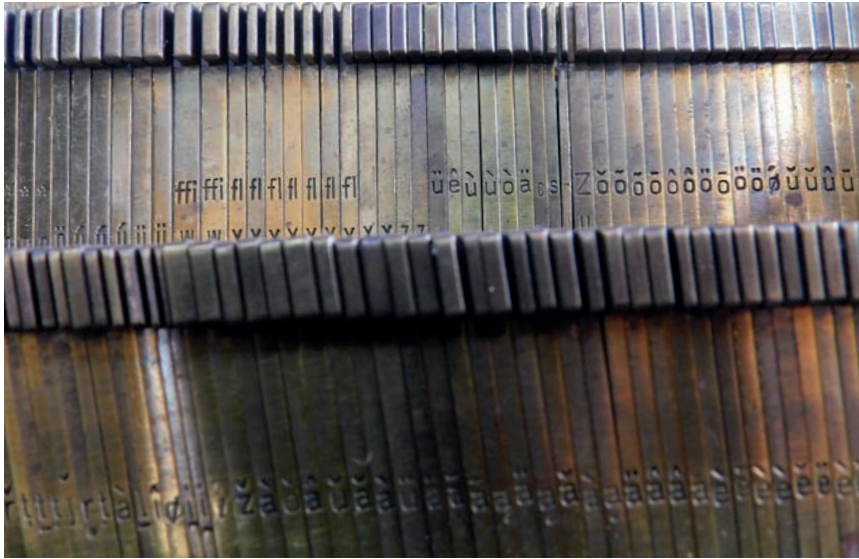
Elementos de limpieza



Magazines bajo la máquina



Magazines sobre la máquina - Nombre de algunas fuentes usadas



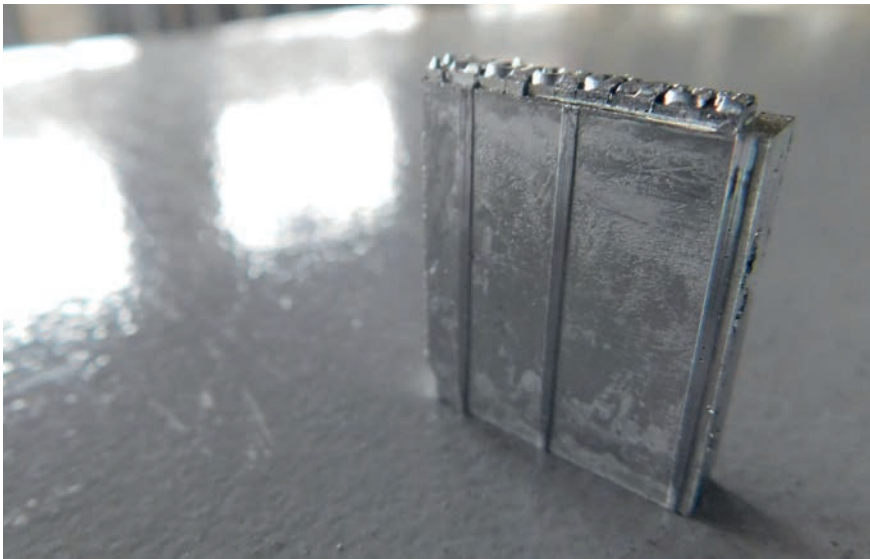
Matrices de la caja auxiliar



Matriz de linotipia



Lingote de plomo



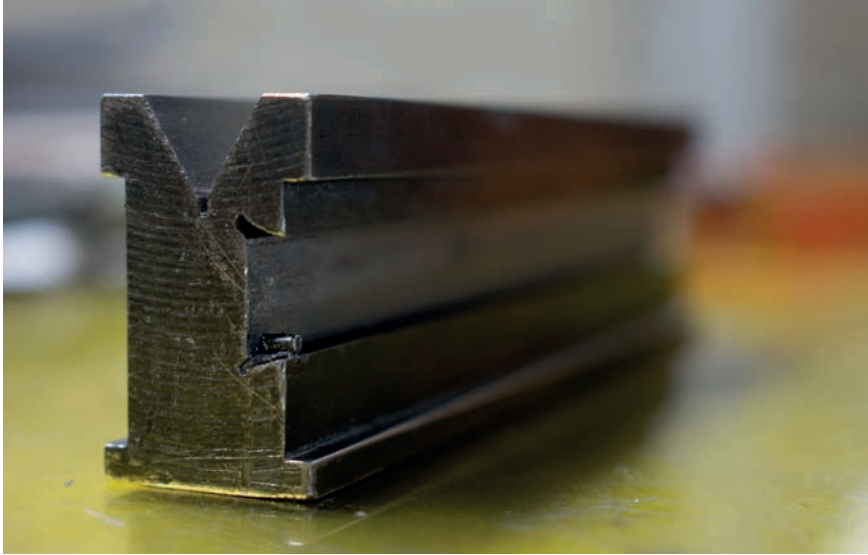
Lingote de plomo cortado



Espacios de banda en grafito



Bandeja de residuos de la linotipia



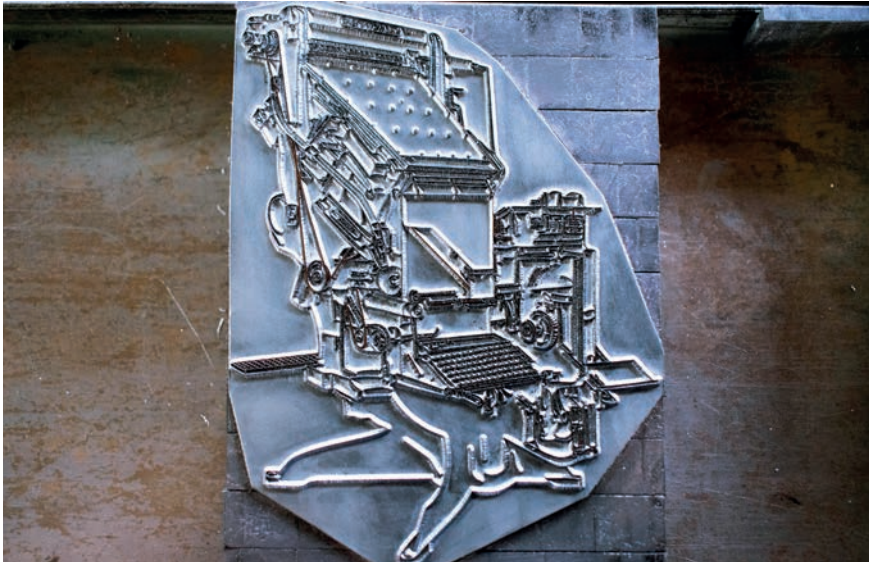
Taco para fundir los ornamentos de la linotipia



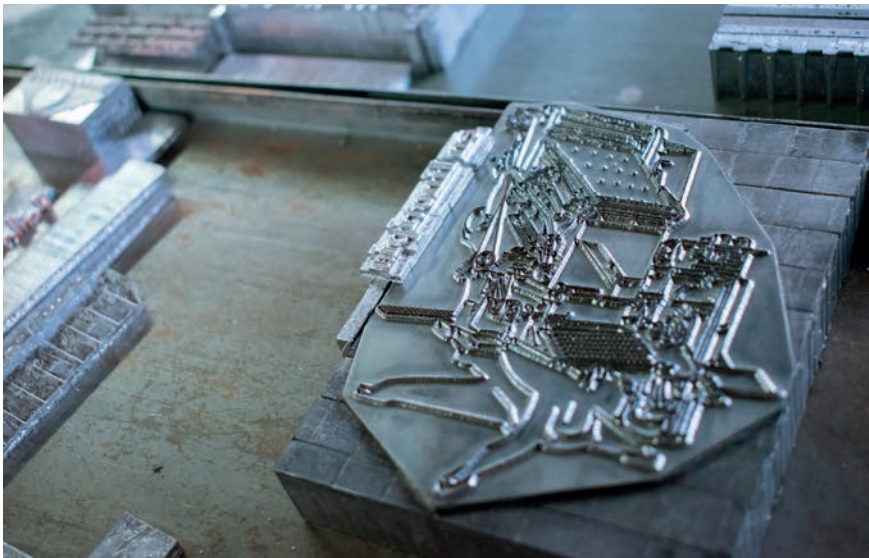
Matriz de linotipia de 24 puntos



Matrices de linotipia empasteladas (combinadas)



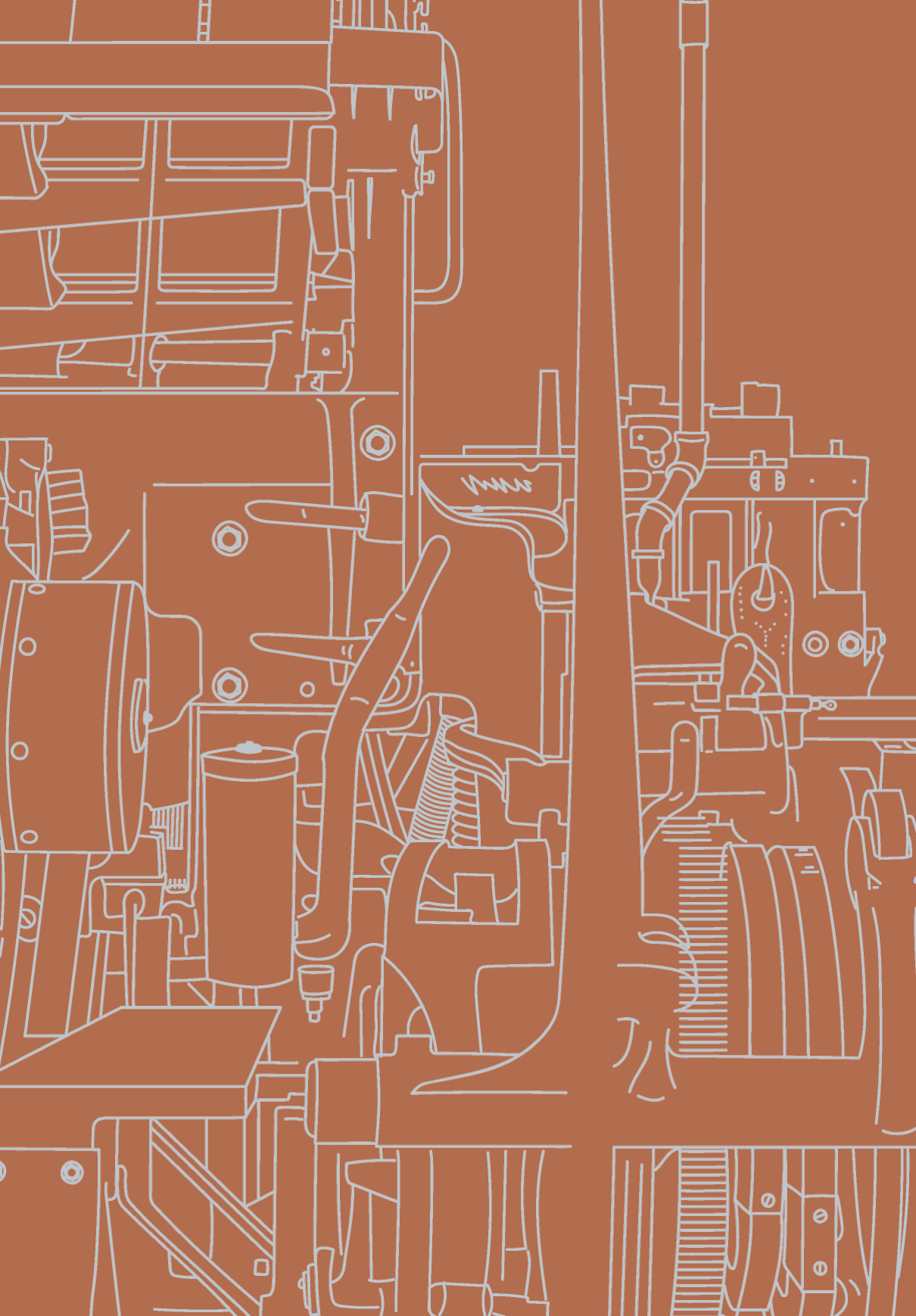
Clisé de ilustración digital hecho en fotograbado



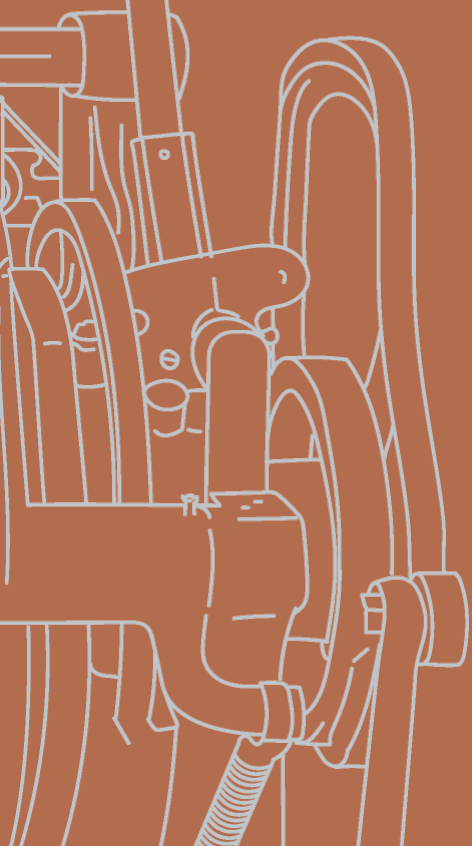
Clisé de ilustración digital hecho en fotograbado – Prueba de composición

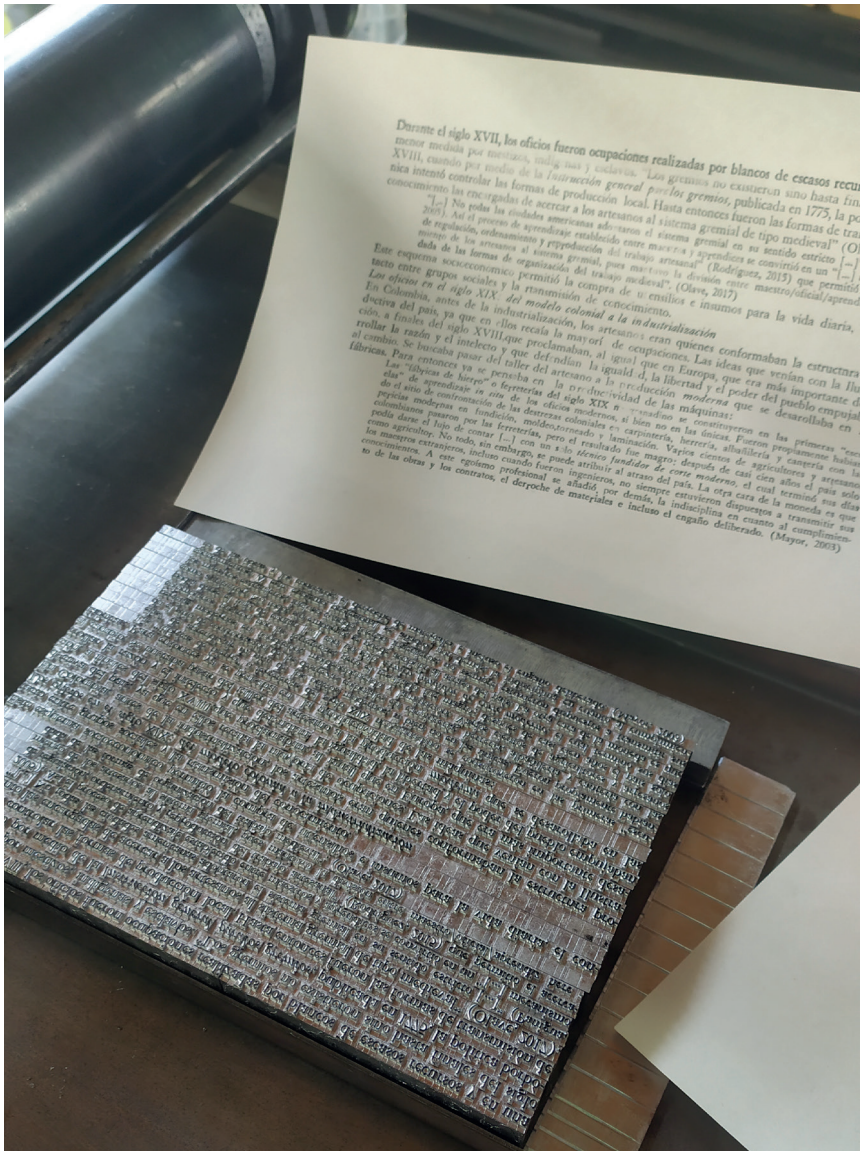


Página de lingotes de plomo armada



Proceso de producción





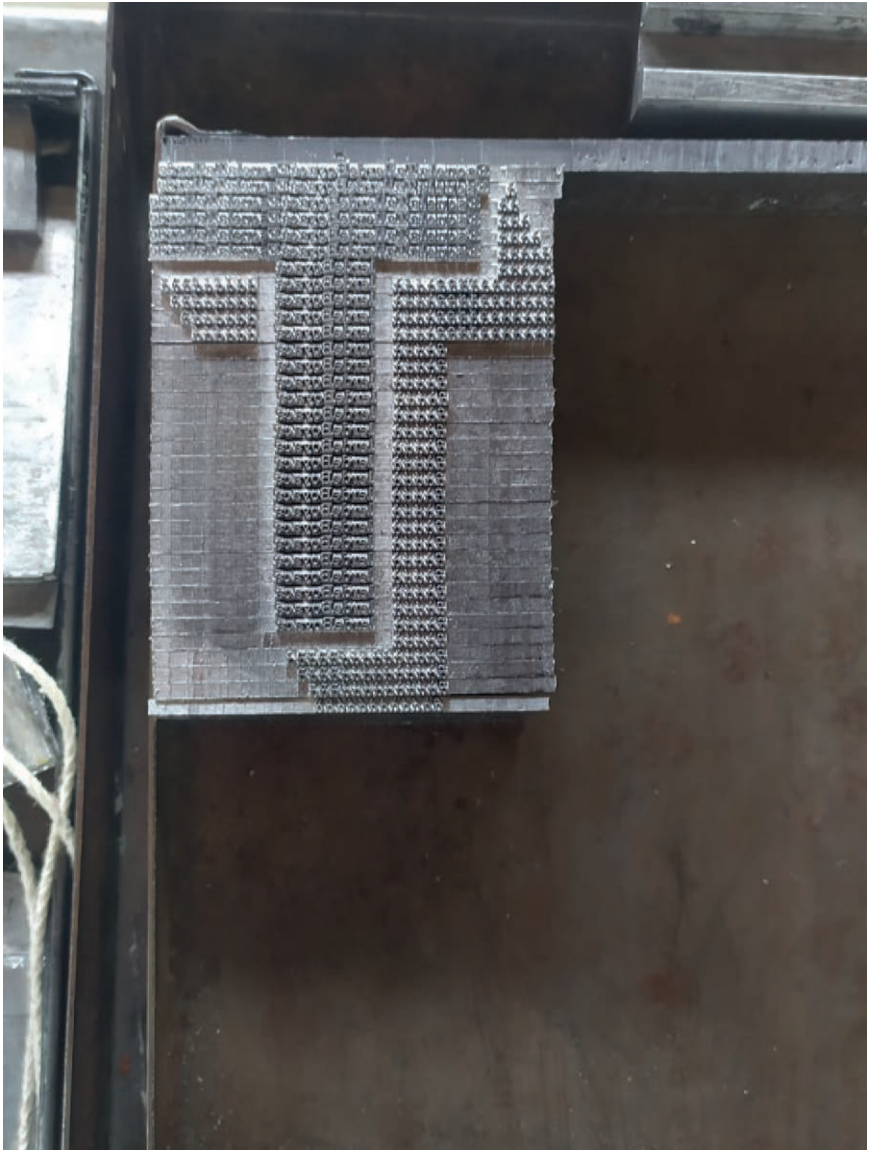
Prueba de impresión



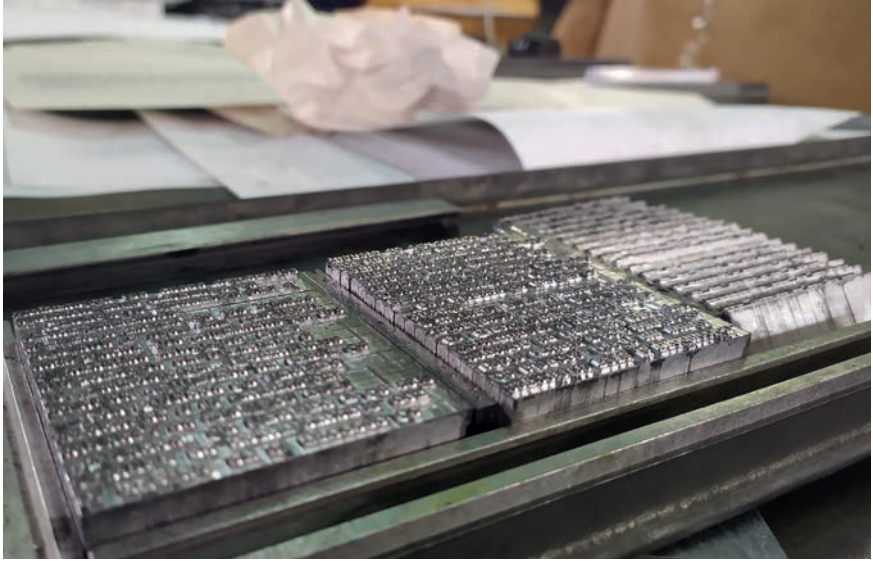
Lingote de plomo por salir de la máquina para completar la composición



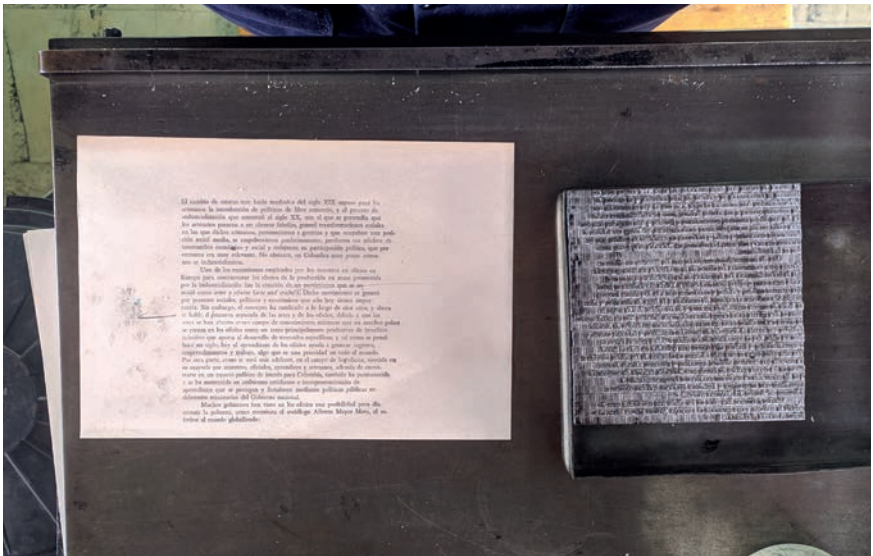
Estilo de composición cruzado



Página por armar



Página armada



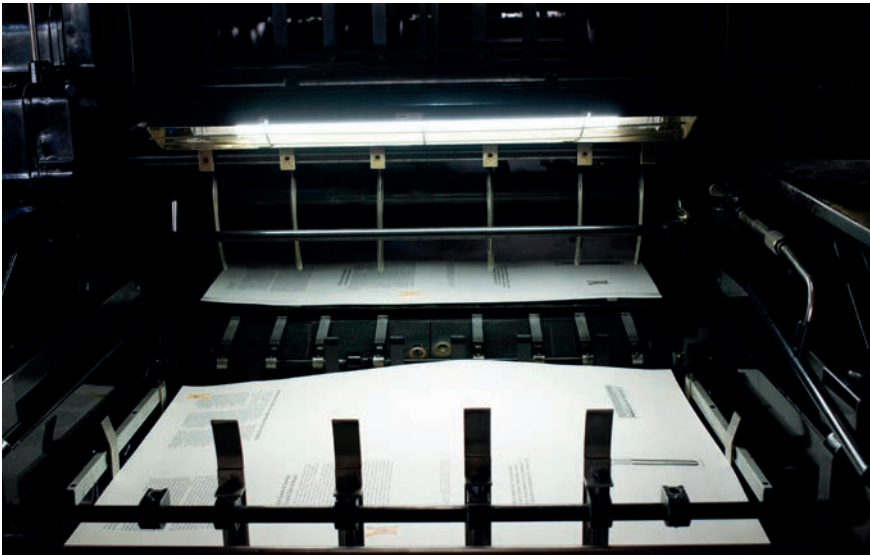
Prueba de impresión



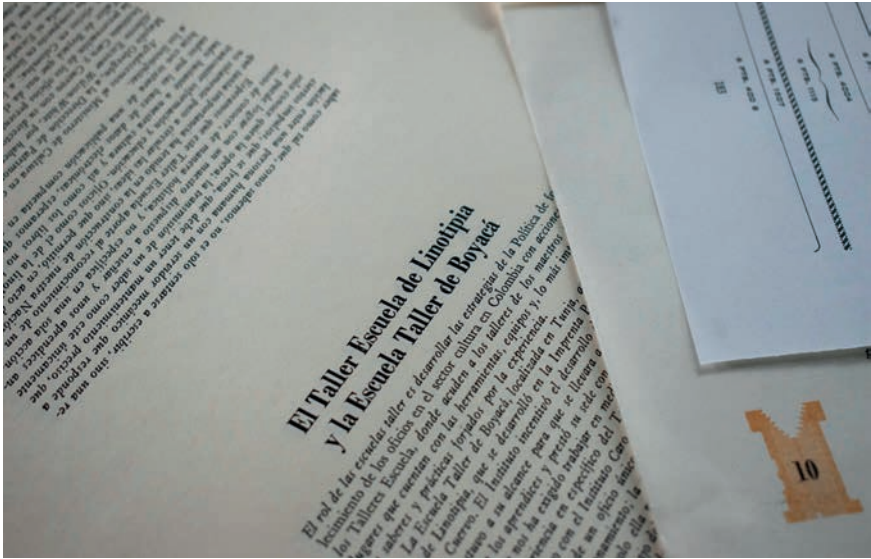
Clisé de silueta de linotipista



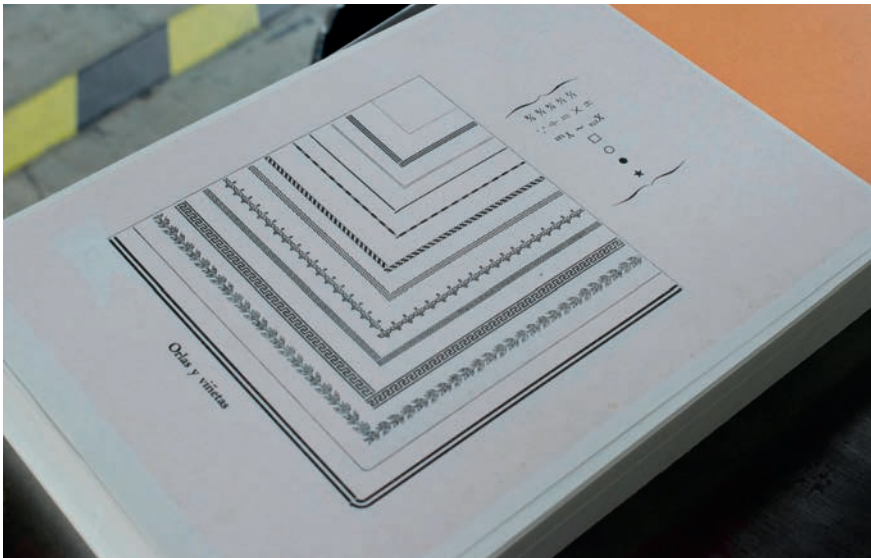
Portada de la cartilla lista para imprimir



Máquina Heidelberg en proceso de impresión



Pruebas de impresión



Página impresa y cortada



Impresión de portadas



Impresiones en proceso de corte



Cartilla en proceso de encuadernación

Imprenta Patriótica





Estantería de páginas armadas



Titivillus - Cartel de "La linterna"



Trofeo – Decoración de la imprenta



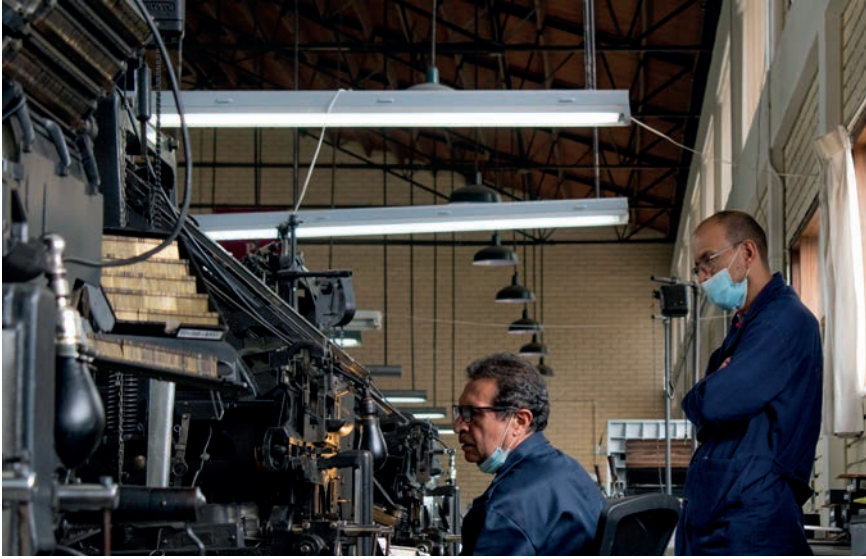
Señalética – Imprenta Patriótica



Alberto Ramirez – Armador y operador de la máquina Ludlow



Mariela Beltrán – Encuadernadora



Jaime Álvarez – Linotipista y Jairo Pardo – Aprendiz de linotipia



Jaime Álvarez – Linotipista, Clara Ulloa – Encuadernadora y Jorge Mora – Impresor



Jorge Mora - Impresor



Jaime Álvarez y Alberto Ramírez, Desarmando la linotipia



Proceso de impresión, máquina Heidelberg de Impresión tipográfica



Jaime Álvarez y Alberto Ramírez, Desarmando la linotipia



Isabella VicuñaOcampo, Jairo Pardo – Aprendices y Jaime Álvarez – Maestro



Isabella VicuñaOcampo – Aprendiz de linotipia



Jairo Pardo y Jaime Álvarez



Jairo Pardo e Isabella VicuñaOcampo

Hacienda Yerbabuena





Entrada de la Imprenta Patriótica



Fuente frente a la casa marroquí



Entrada a la biblioteca



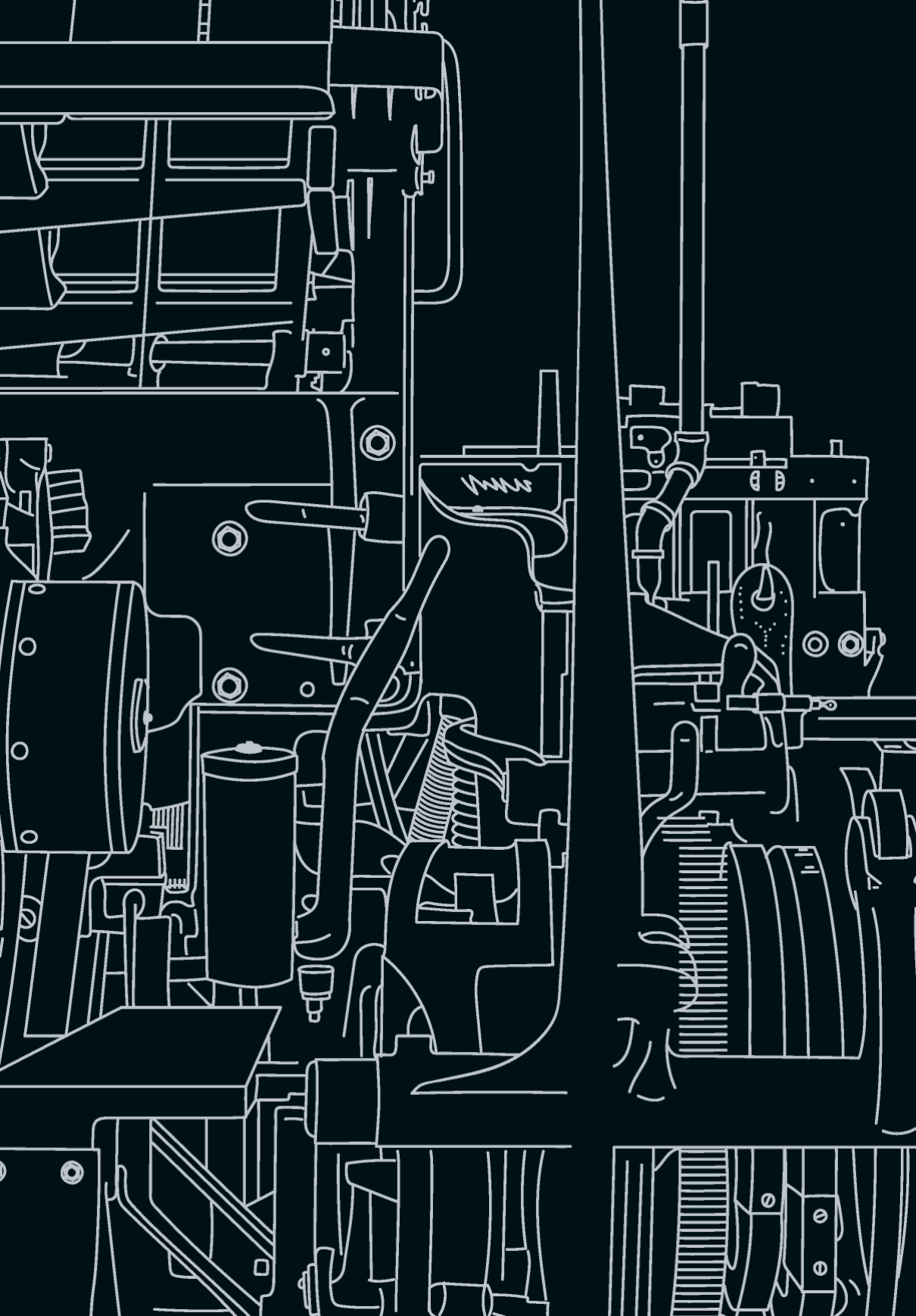
Fuente del patio interno de los salones del Instituto



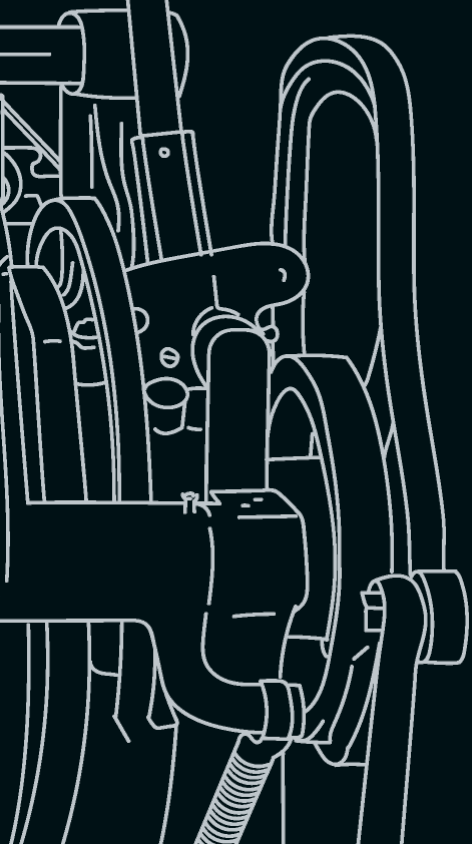
Espacio fuera frente a la Imprenta



Vista lateral de la Imprenta



Registro audiovisual





Video1 : Ajustes y composición en linotipia



Video1 : Limpieza de espacios de banda



Video3 : Limpieza del crisol



Video1 : Limpieza de matrices

**diseño
gráfico**
Universidad del Cauca



Universidad
del Cauca