

ANEXO D. CARTAS DE NOTACION DE ESPECIFICACIONES

El modelo de simulación descrito en el anexo A, establece tres bloques generales esenciales para el funcionamiento: Transmisor, Canal y Receptor. A continuación se presentan los diagramas de las cartas de especificación de cada uno de ellos.

D.1. TRANSMISOR

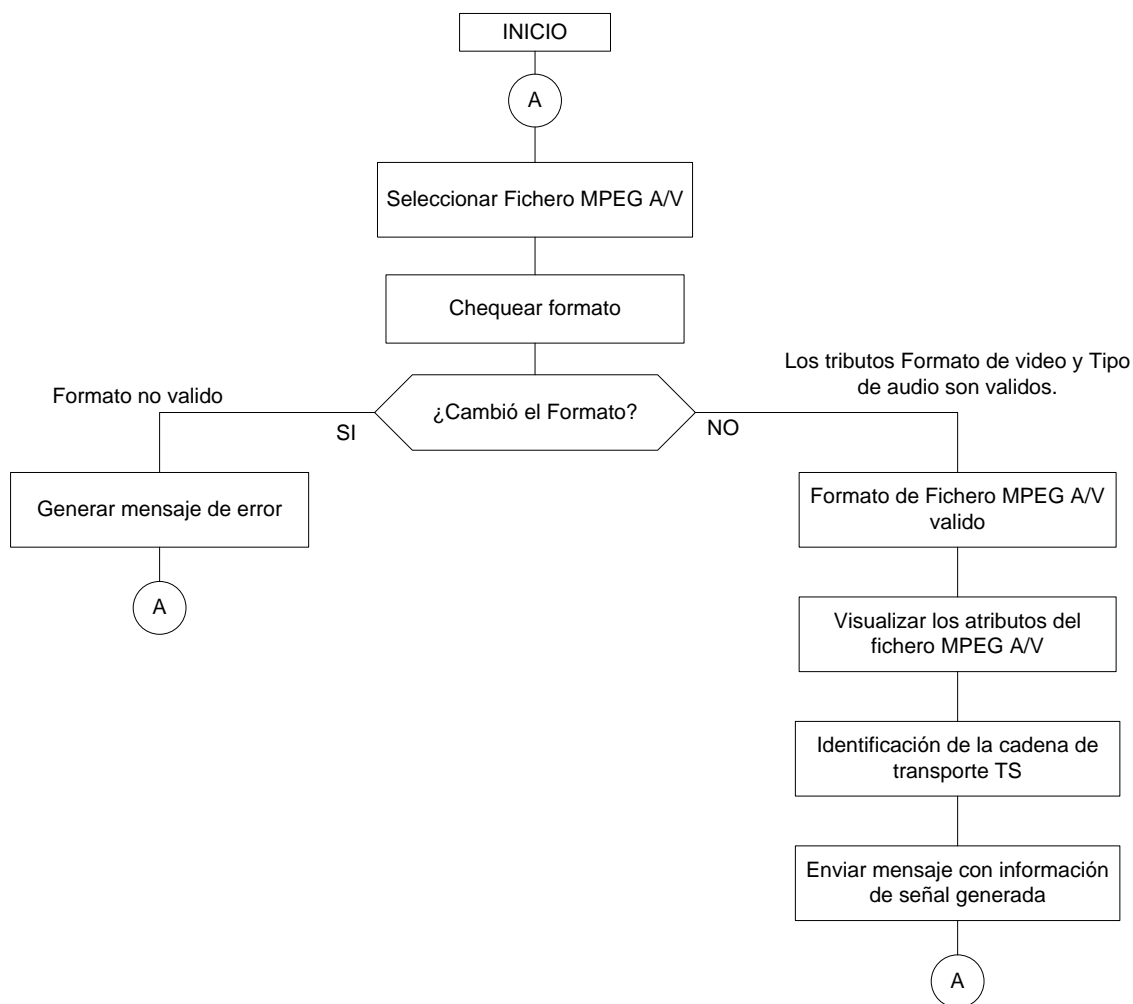


Figura D.1 Notación en cartas de especificaciones de fichero MPEG A/V.

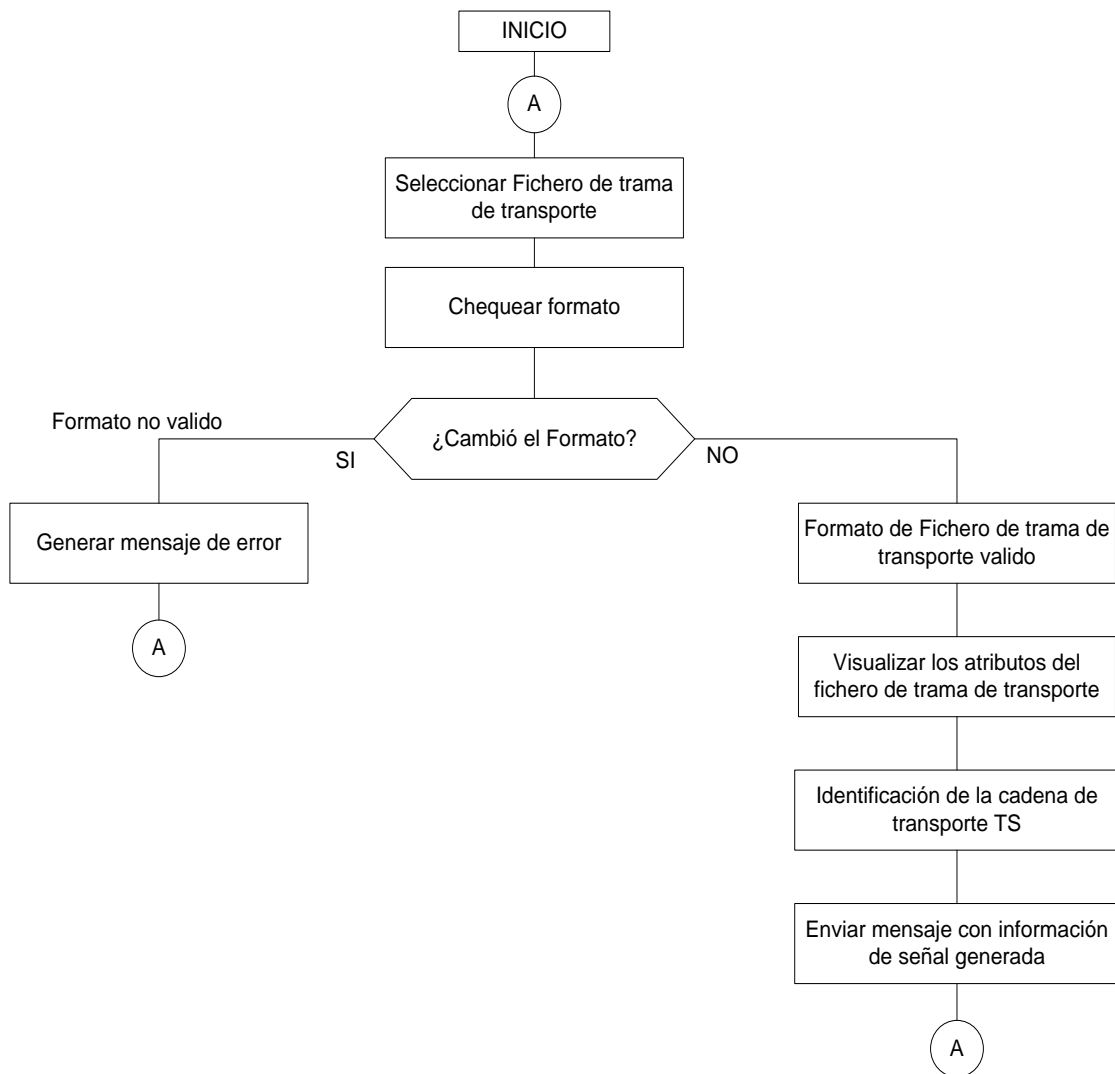


Figura D.2 Notación en cartas de especificaciones del fichero TS.

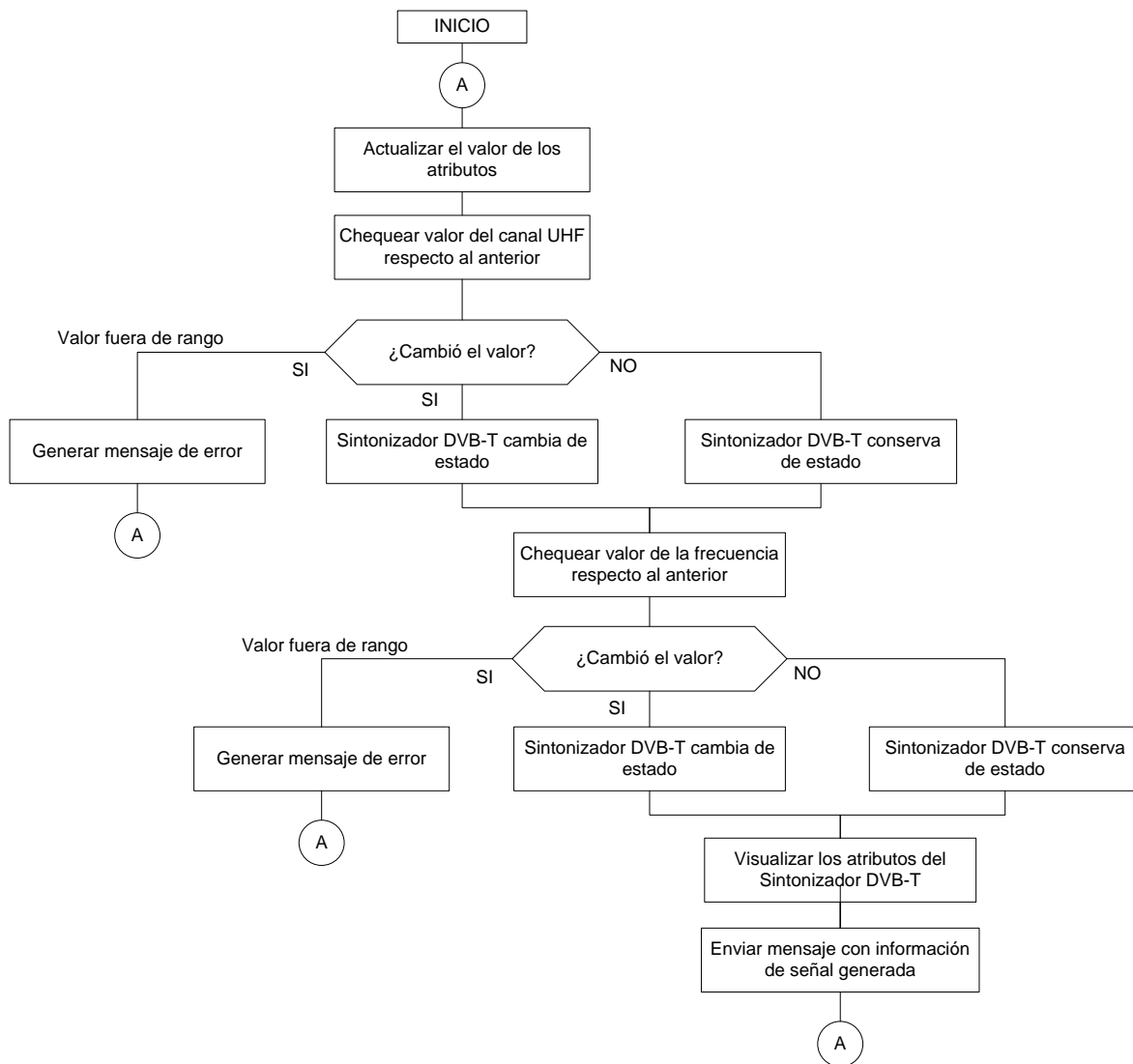


Figura D.3 Notación en cartas de Especificaciones del Sintonizador DVB-T.

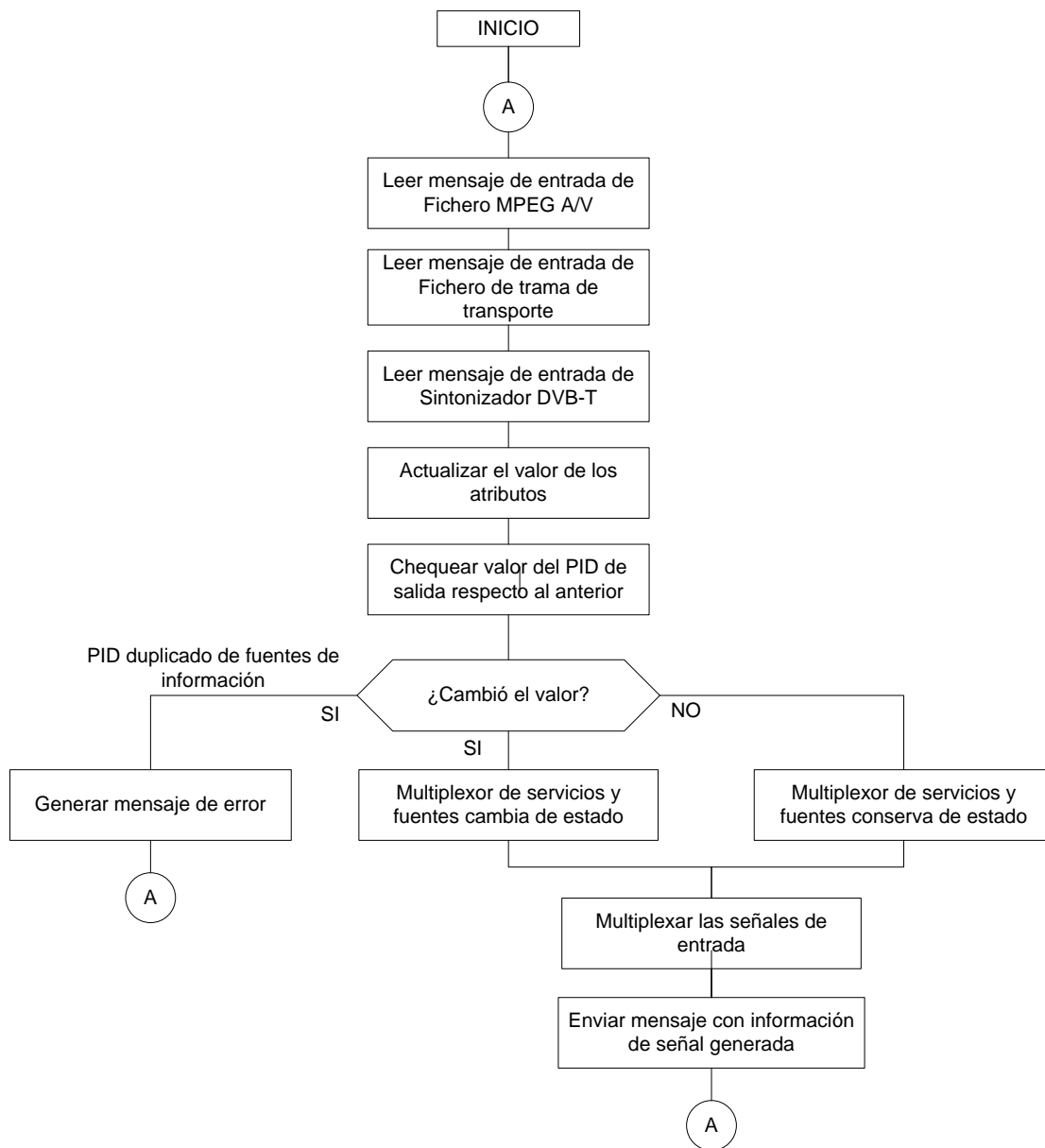


Figura D.4 Notación en cartas de Especificaciones del Multiplexor de servicios y fuentes.

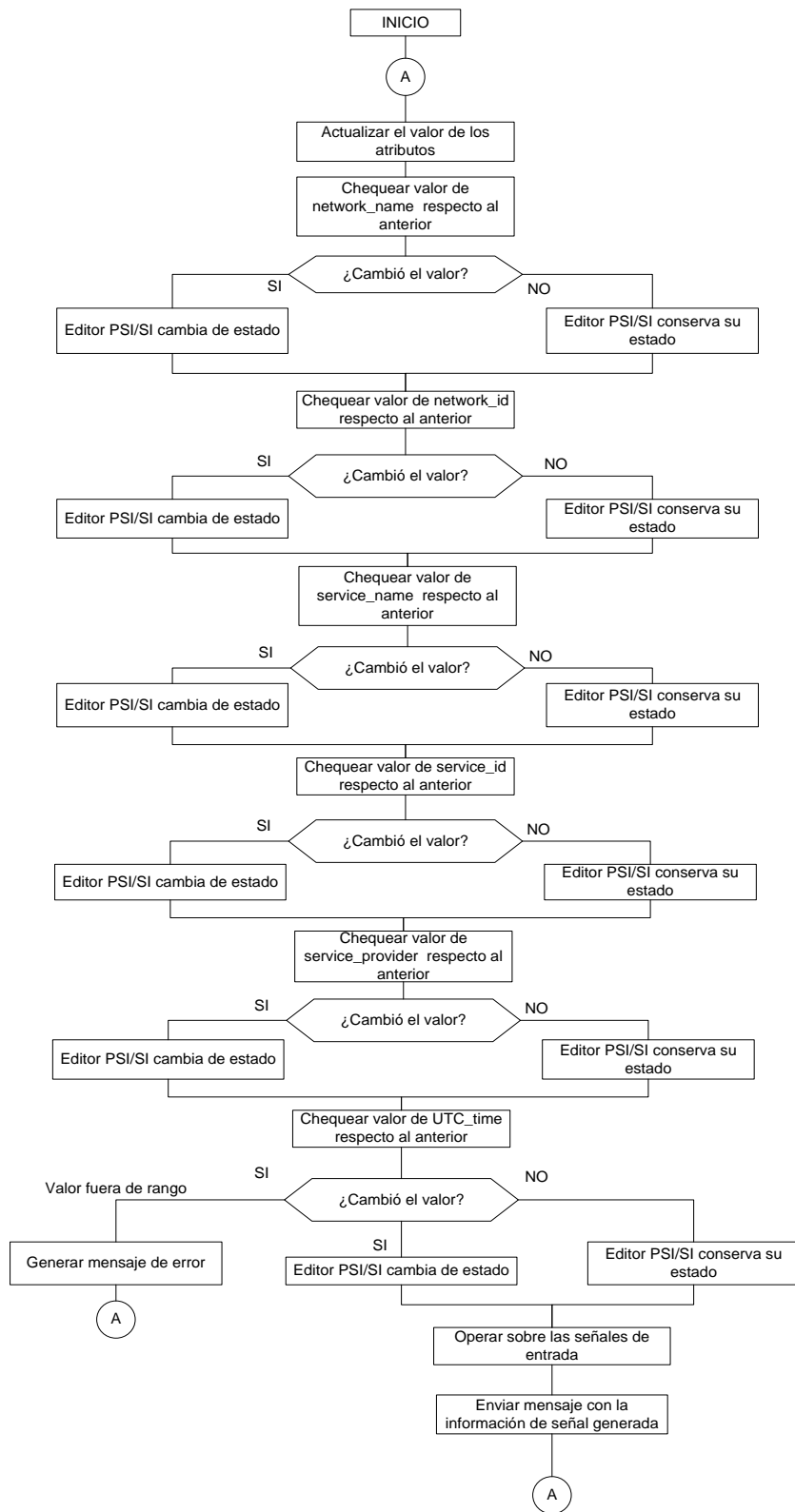


Figura D.5 Notación en cartas de especificaciones del Editor PSI/SI.

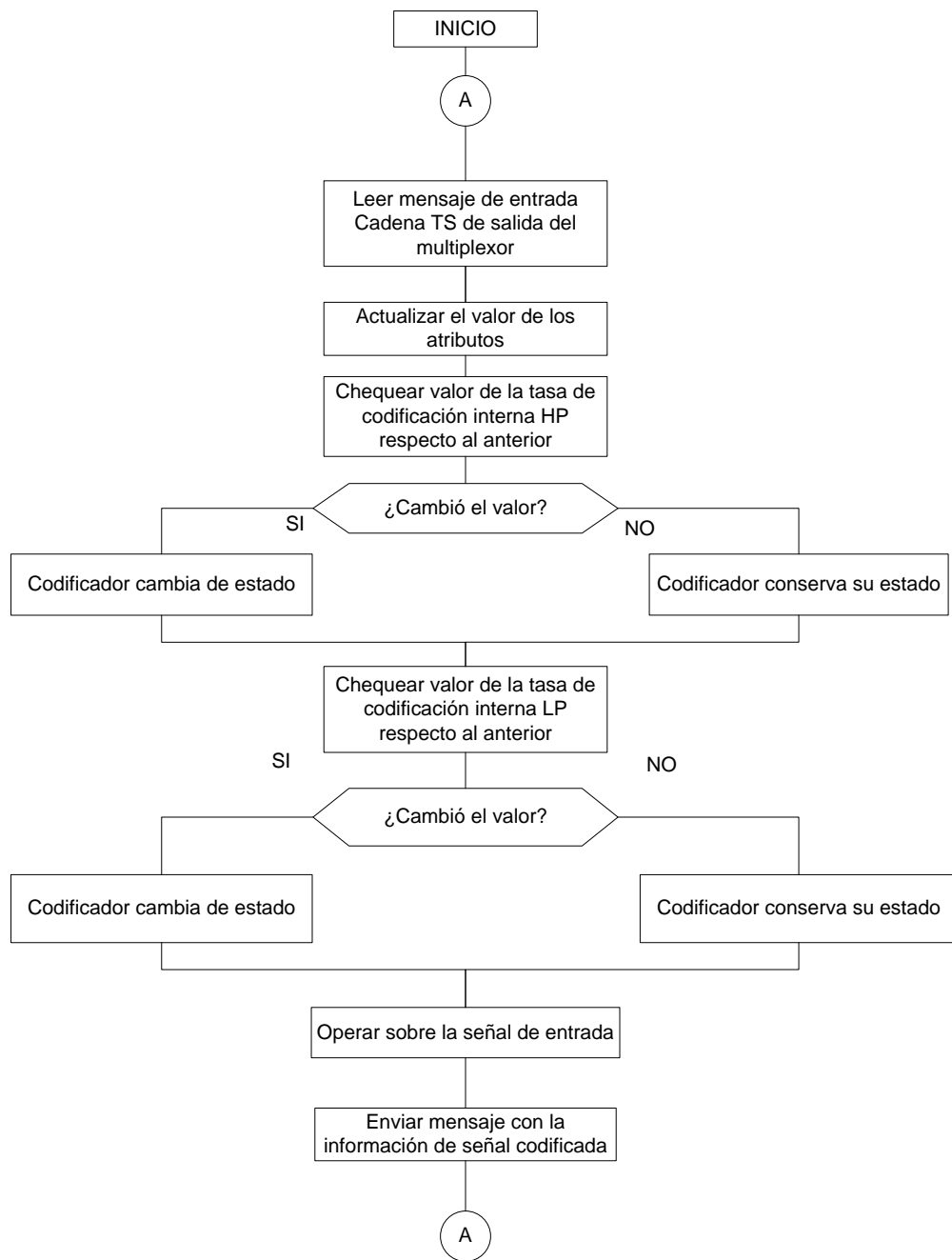


Figura D.6 Notación en cartas de especificaciones del Codificador.

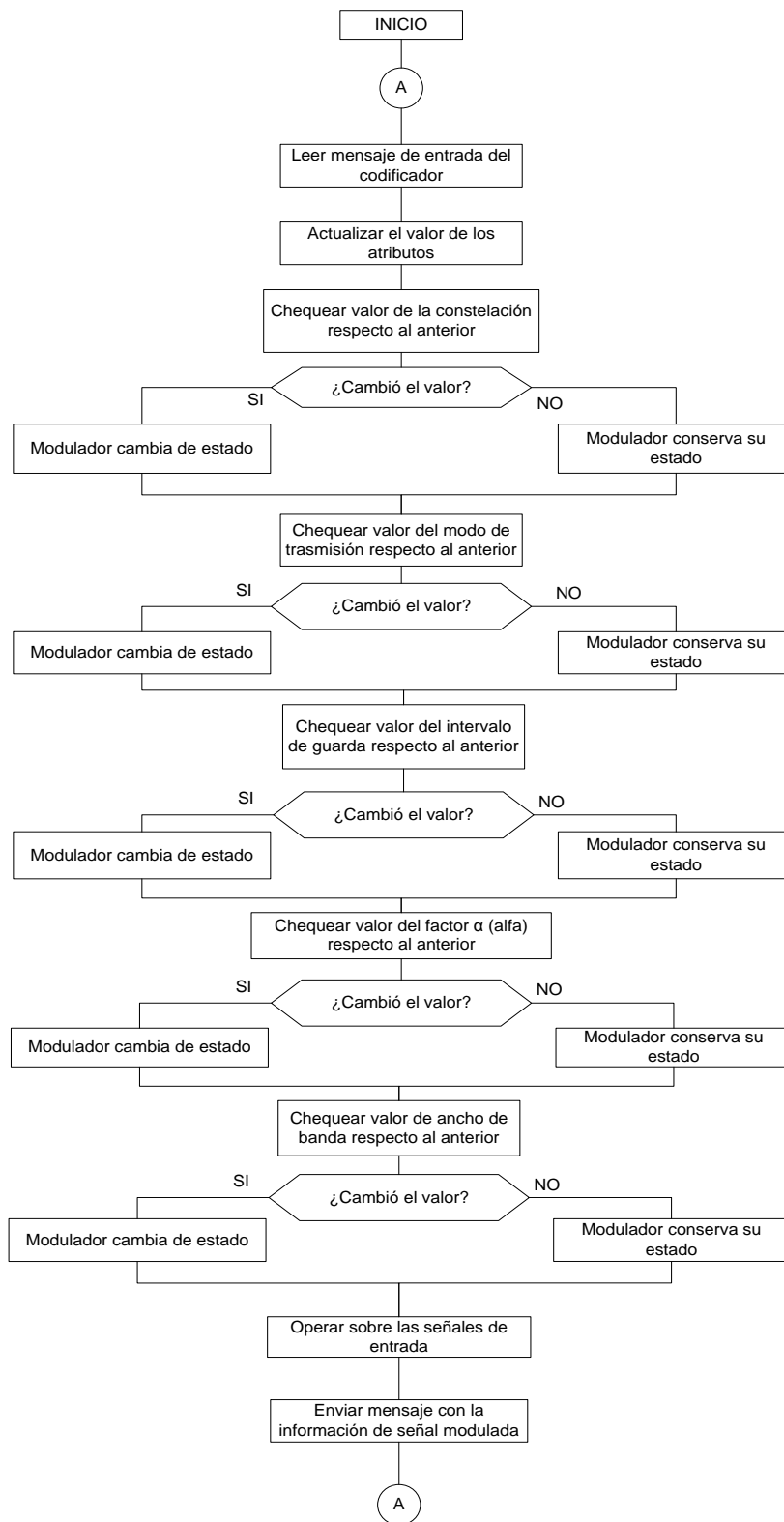


Figura D.7 Notación en cartas de especificaciones del Modulador.

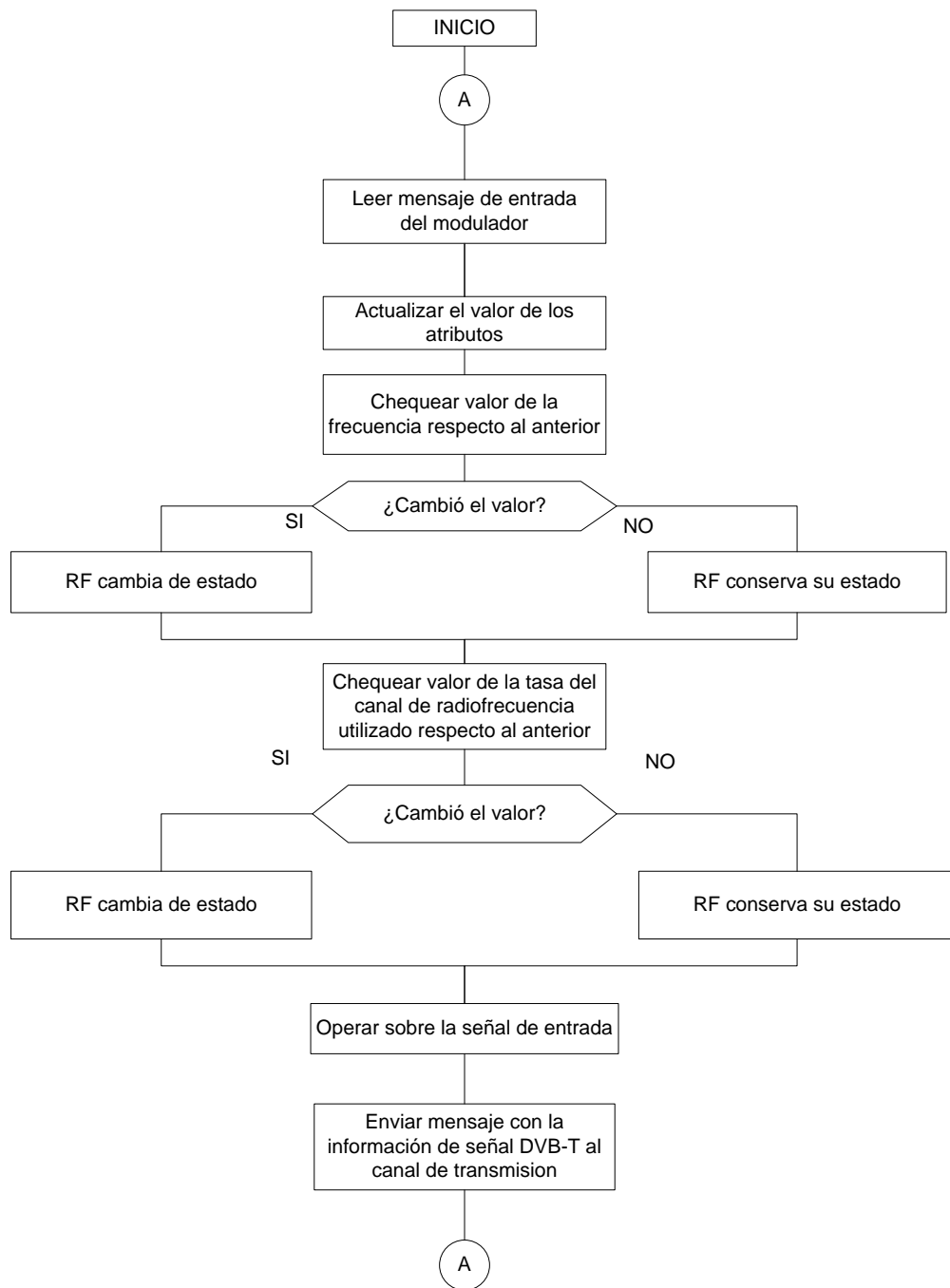


Figura D.8 Notación en cartas de especificaciones de RF.

D.2. CANAL

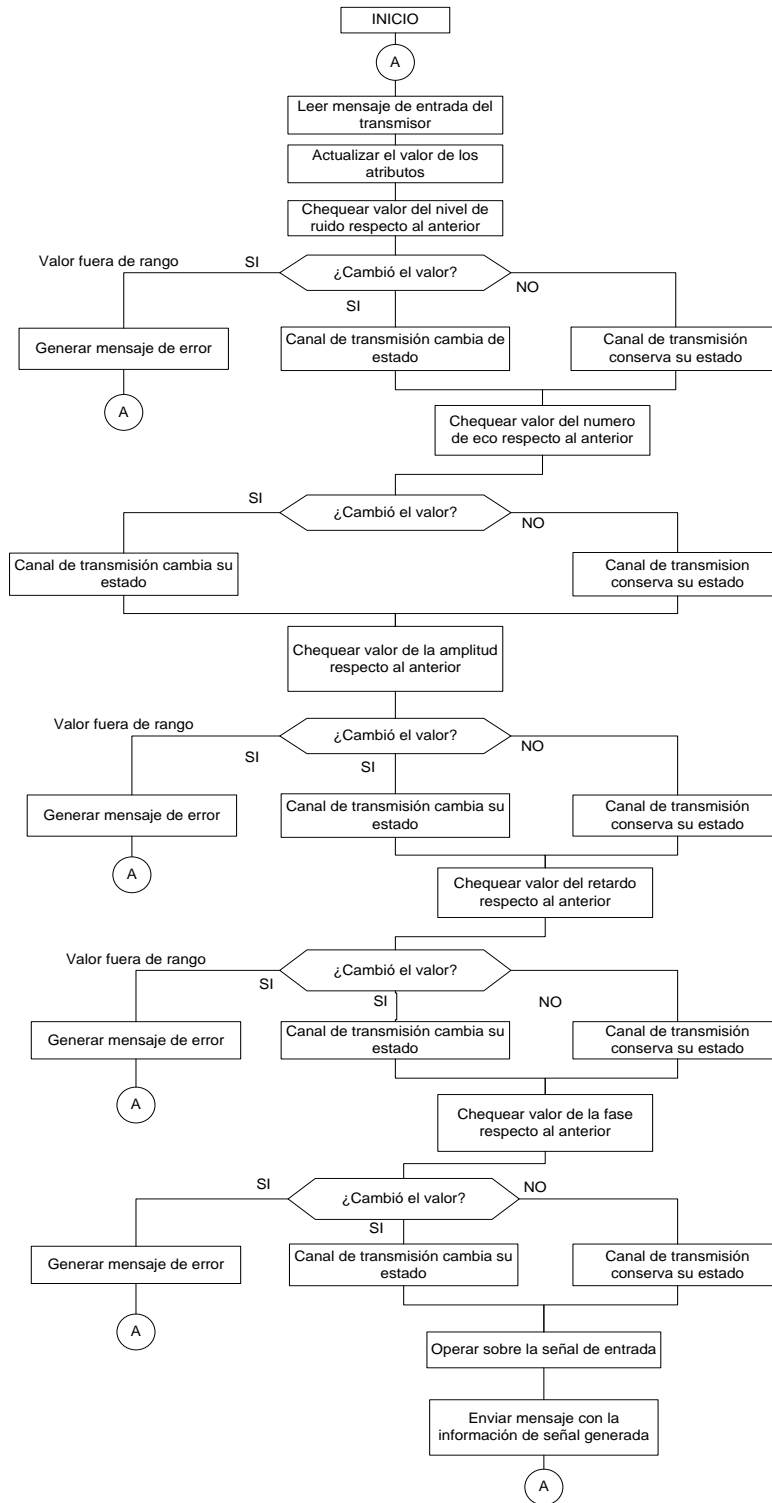


Figura D.9 Notación en cartas del Canal.

D.3. RECEPTOR

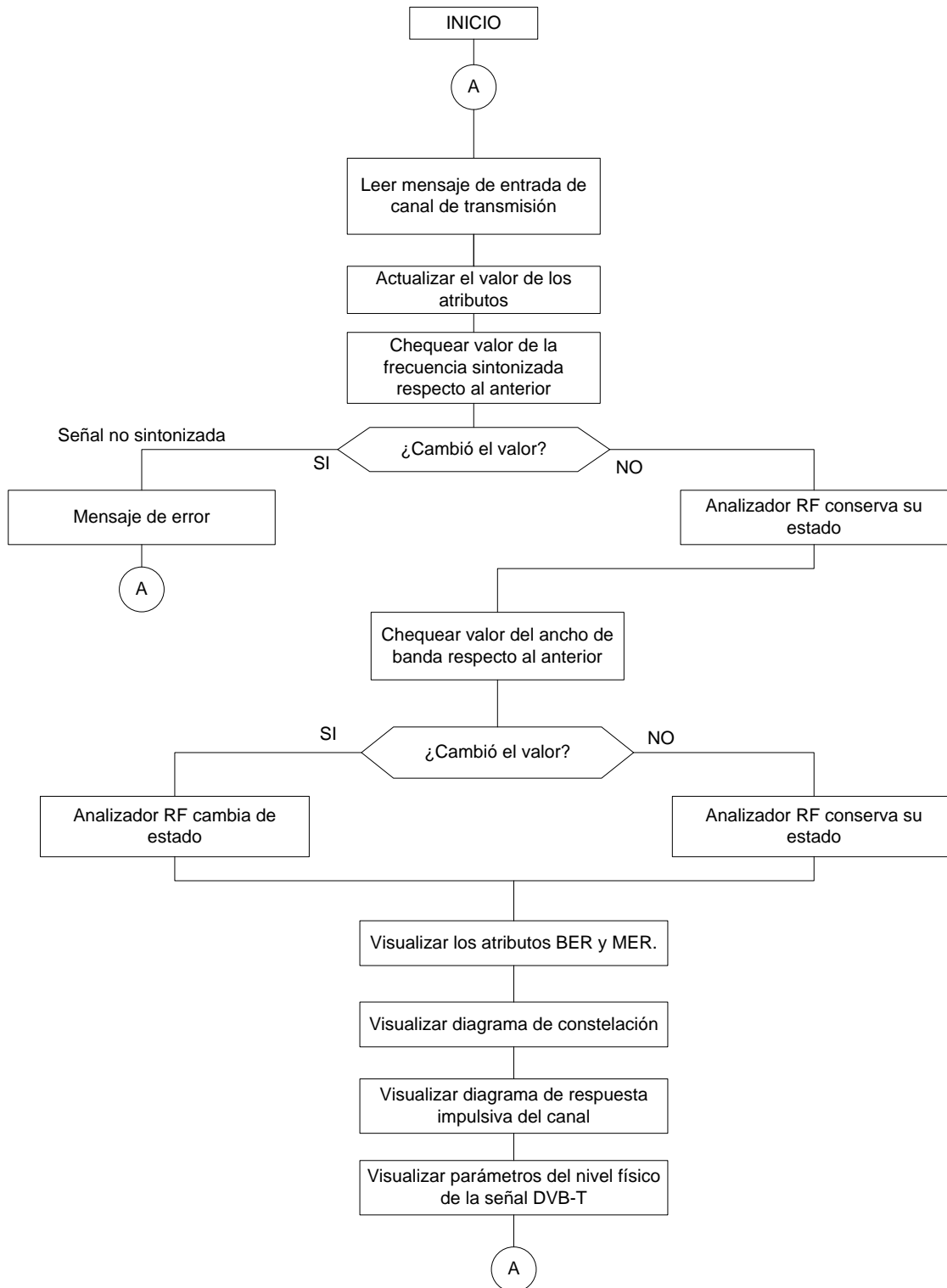


Figura D.10 Notación en cartas de especificaciones del analizador RF.