

CASO DE USO. GESTIONAR FORMULARIO

Actores

Administrador Principal (iniciador)

Resumen

Este caso de uso inicia cuando el Administrador principal elige Formularios de la interfaz que le despliega el sistema una vez se haya autenticado. El sistema le despliega una interfaz con todos los registros de los formularios que existen en la base de datos. El administrador Principal puede crear un nuevo formulario, Buscar uno o varios formularios, Editar los datos de los formularios y eliminar un formulario.

Si elige crear un nuevo formulario, el sistema le despliega un formulario que se debe llenar con los datos del nuevo formulario. Si elige editar, el sistema le despliega una interfaz con los datos del formulario que pueden ser modificados. Si elige eliminar un formulario, el sistema le despliega una interfaz de confirmación de eliminación. Cuando el Administrador Principal termina de gestionar los formularios, escoge la opción Administrador Principal, para regresar a la página principal de gestión del Administrador Principal.

Tipo

Primario

Referencias Cruzadas a Funciones

CR-2, CR3.

Precondiciones

Casos de Uso: Validar Usuario

Flujo Normal de Eventos

1. El sistema le despliega la interfaz de formularios **IU20**.
2. El Administrador Principal presiona el botón "buscar".
3. El Sistema despliega en una tabla los registros que coincidan con el parámetro de búsqueda introducido **F5**.
4. El Administrador Principal presiona el botón "Nuevo Formulario".
5. El Sistema le despliega la interfaz crear formulario **IU21**.
6. El Administrador Principal llena el formulario con todos los datos del formulario **E8**.

7. El Administrador Principal presiona el botón “Editar Formulario”.
8. El Sistema le despliega la interfaz actualizar formulario **IU22** con los datos del formulario que pueden ser modificados.
9. El Administrador Principal edita los datos necesarios **E9**.
10. El sistema le despliega la interfaz de actualización exitosa **IU16**.
11. El Administrador Principal presiona el botón “Eliminar Formulario”.
12. El Sistema le despliega una interfaz de confirmación de eliminación de formularios **IU23**.
13. El sistema le despliega la interfaz de eliminación exitosa **IU16**.
14. El Administrador Principal presiona el botón “Menú Administrador”.
15. El sistema regresa a la interfaz de gestión del Administrador Principal **IU2**.

Flujos Alternos

- **F5**: Si no existe ningún registro en la base de datos con el parámetro de búsqueda introducido, el sistema retorna a la interfaz **IU20** con un mensaje de error.

Excepciones

- **E8**: Si los datos ingresados en el formulario de creación de formularios no son del tipo correcto o están incompletos, el sistema muestra la interfaz **IU4** con un mensaje que informe la forma correcta de ingresar los datos.
- **E9**: Si los datos ingresados en el formulario de actualización de formularios no son del tipo correcto o están incompletos, el sistema muestra la interfaz **IU4** con un mensaje que informe la forma correcta de ingresar los datos.

Interfaces

- **IU16**: Mensajes.jsp.
- **IU4**: mensajes de alerta.
- **IU20**: Formularios.jsp.

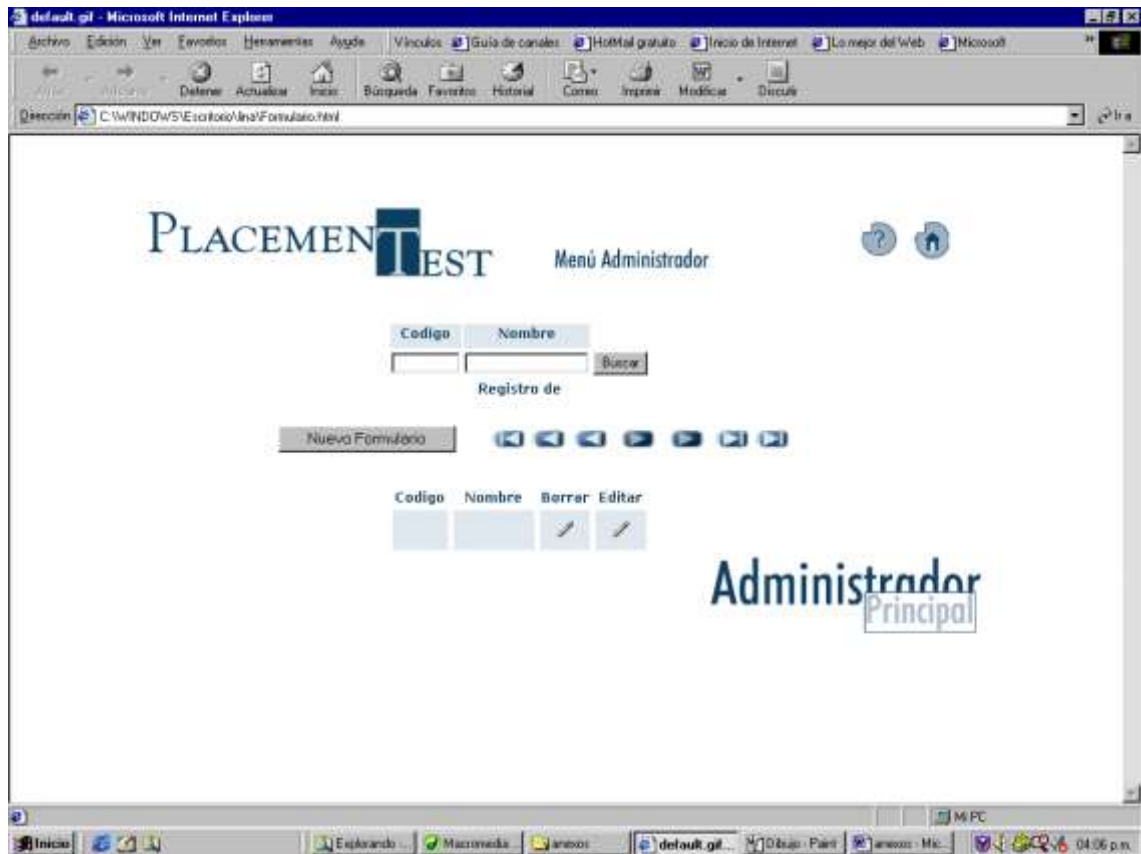


Ilustración 1. IU_Formularios

- **IU21:** CrearFormularios.jsp.

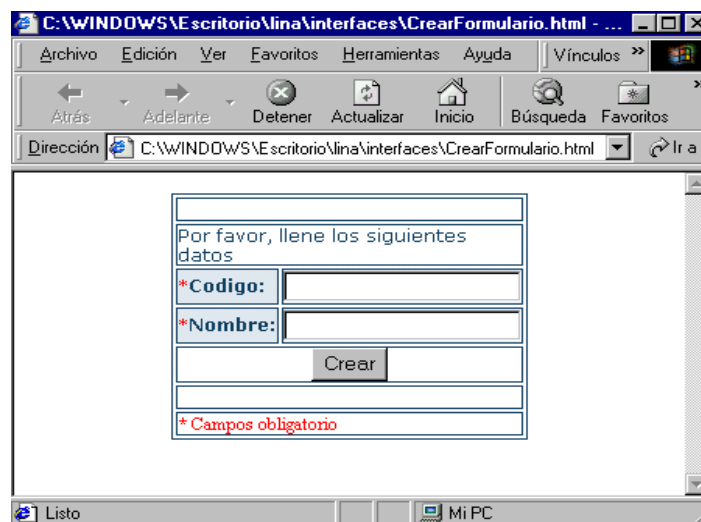


Ilustración 2. IU_CrearFormularios

- **IU22**: ActualizarFormularios.jsp.

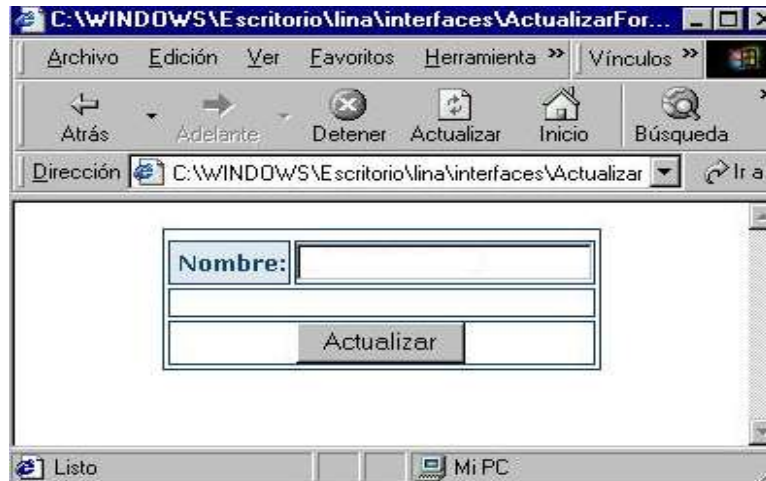


Ilustración 3. IU_ActualizarFormularios

- **IU23**: EliminarFormularios.jsp.

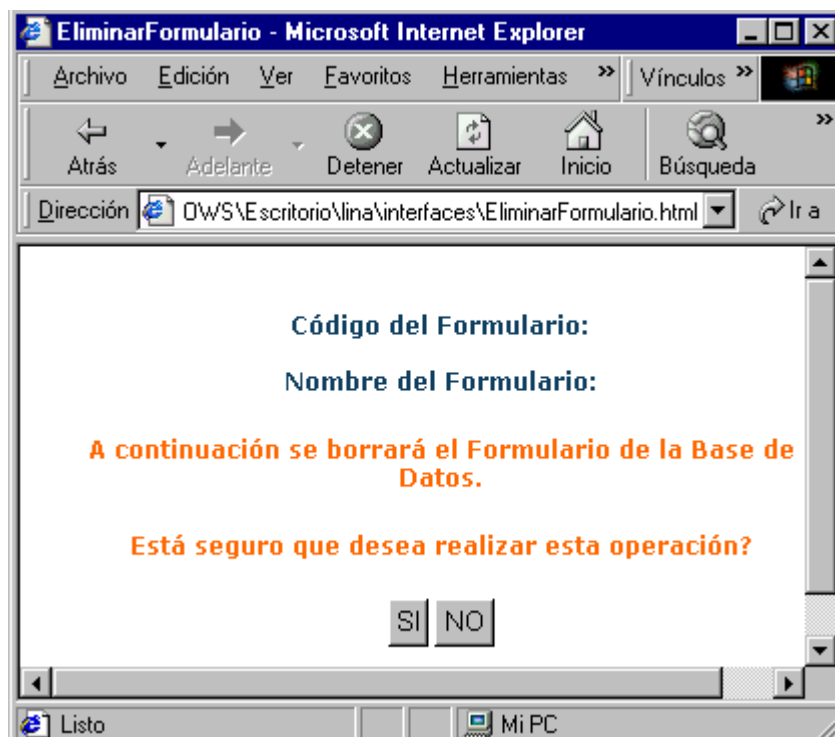


Ilustración 4. IU_EliminarFormularios

CASO DE USO. GESTIONAR TÓPICO

Actores

Administrador Principal (iniciador)

Resumen

Este caso de uso inicia cuando el Administrador principal elige Tópicos de la interfaz que le despliega el sistema una vez se haya autenticado. El sistema le despliega una interfaz con todos los registros de los Tópicos que existen en la base de datos. El administrador Principal puede crear un nuevo Tópico, Buscar uno o varios Tópicos, Editar los datos de los Tópicos y eliminar un Tópico.

Si elige crear un nuevo Tópico, el sistema le despliega un Tópico que se debe llenar con los datos del nuevo Tópico. Si elige editar, el sistema le despliega una interfaz con los datos del Tópico que pueden ser modificados. Si elige eliminar un Tópico, el sistema le despliega una interfaz de confirmación de eliminación. Cuando el Administrador Principal termina de gestionar los Tópicos, escoge la opción Administrador Principal, para regresar a la página principal de gestión del Administrador Principal.

Tipo

Primario

Referencias Cruzadas a Funciones

CR-2, CR7.

Precondiciones

Casos de Uso: Validar Usuario

Flujo Normal de Eventos

1. El sistema le despliega la interfaz de Tópicos **IU24**.
2. El Administrador Principal presiona el botón "buscar".
3. El Sistema despliega en una tabla los registros que coincidan con el parámetro de búsqueda introducido **F6**.
4. El Administrador Principal presiona el botón "Nuevo Tópico".
5. El Sistema le despliega la interfaz crear Tópico **IU25**.
6. El Administrador Principal llena el formulario con todos los datos del Tópico **E10**.
7. El Administrador Principal presiona el botón "Editar Tópico".

8. El Sistema le despliega la interfaz actualizar Tópico **IU26** con los datos del Tópico que pueden ser modificados.
9. El Administrador Principal edita los datos necesarios **E11**.
10. El sistema le despliega la interfaz de actualización exitosa **IU16**.
11. El Administrador Principal presiona el botón “Eliminar Tópico”.
12. El Sistema le despliega una interfaz de confirmación de eliminación de Tópicos **IU15**.
13. El sistema le despliega la interfaz de eliminación exitosa **IU16**.
14. El Administrador Principal presiona el botón “Menú Administrador”.
15. El sistema regresa a la interfaz de gestión del Administrador Principal **IU2**.

Flujos Alternos

- **F6**: Si no existe ningún registro en la base de datos con el parámetro de búsqueda introducido, el sistema retorna a la interfaz **IU12** con un mensaje de error.

Excepciones

- **E10**: Si los datos ingresados en el formulario de creación de tópicos no son del tipo correcto o están incompletos, el sistema muestra la interfaz **IU4** con un mensaje que informe la forma correcta de ingresar los datos.
- **E11**: Si los datos ingresados en el formulario de actualización de tópicos no son del tipo correcto o están incompletos, el sistema muestra la interfaz **IU4** con un mensaje que informe la forma correcta de ingresar los datos

Interfaces

- **IU16**: Mensajes.jsp.
- **IU4**: mensajes de alerta.

- **IU24:** Tópicos.jsp.

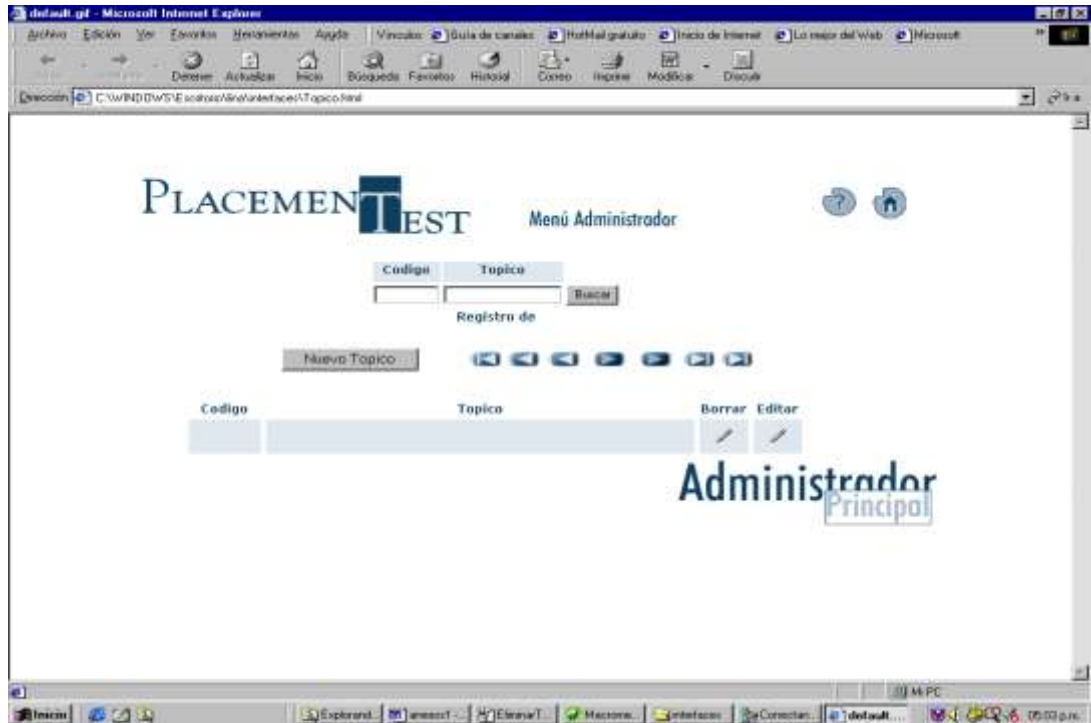


Ilustración 5. IU_Tópicos

- **IU25:** CrearTópicos.jsp.

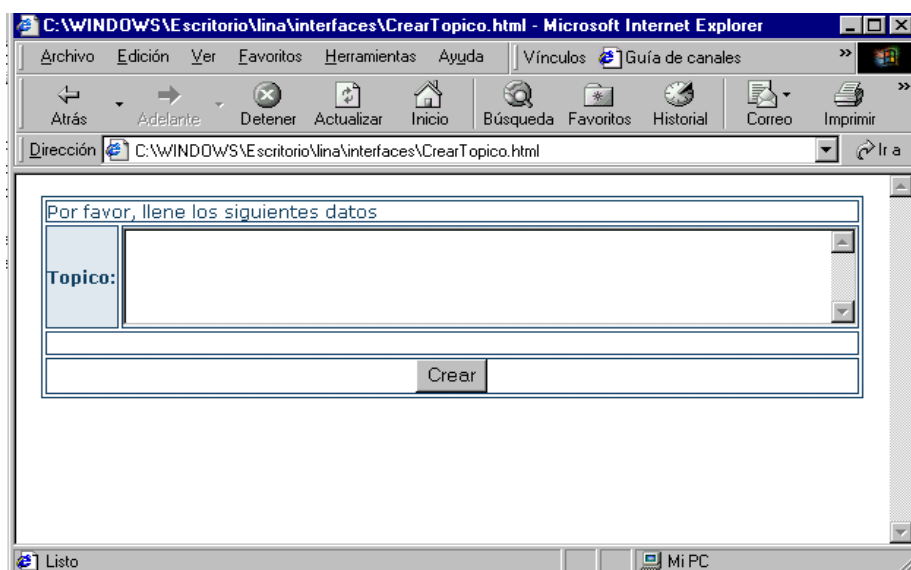


Ilustración 6. IU_CrearTópicos

- **IU26**: ActualizarTópicos.jsp.

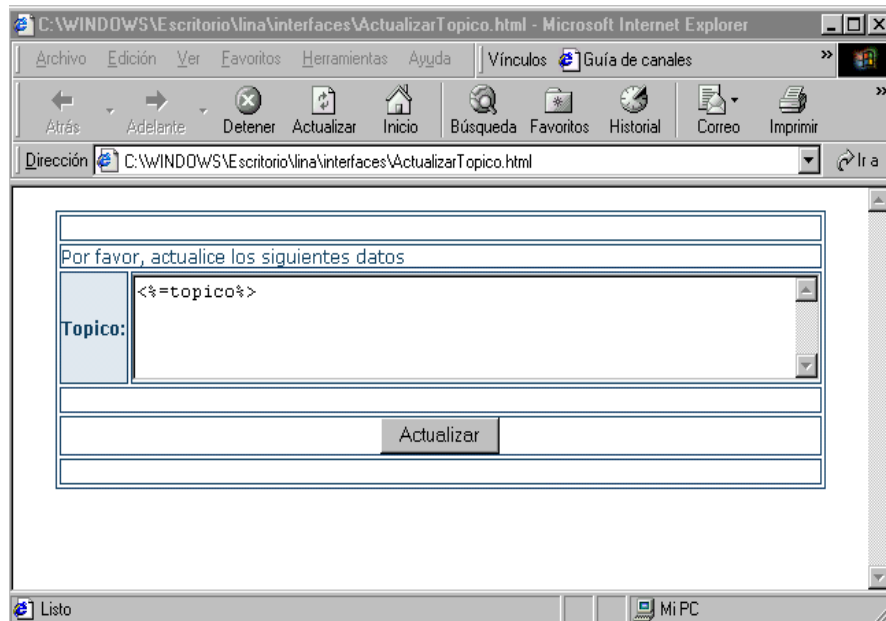


Ilustración 7. IU_ActualizarTópicos

- **IU27** EliminarTópicos.jsp.

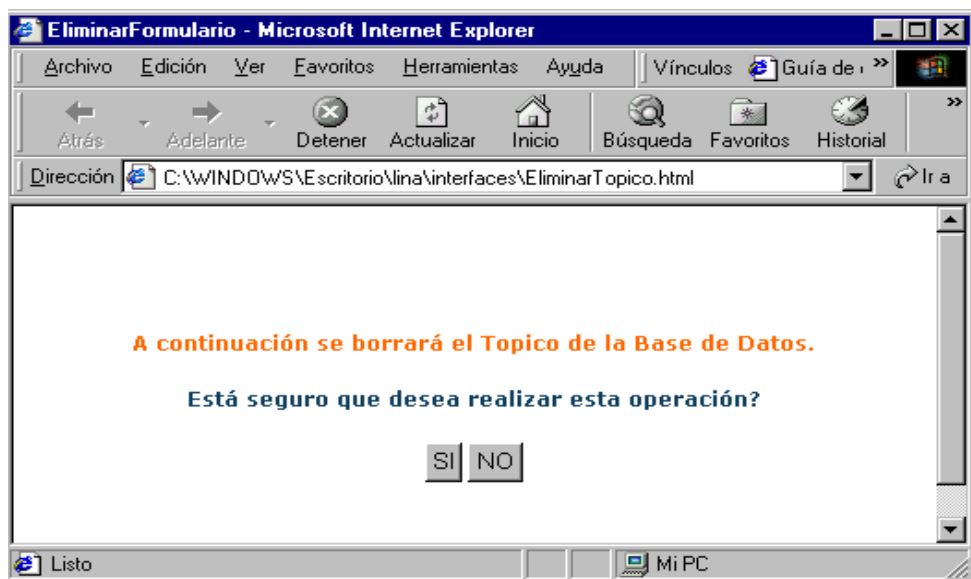


Ilustración 8. IU_EliminarTópicos

CASO DE USO. GESTIONAR SESIÓN

Actores

Administrador Principal (iniciador)

Resumen

Este caso de uso inicia cuando el Administrador principal elige Sesiones de la interfaz que le despliega el sistema una vez se haya autenticado. El sistema le despliega una interfaz con todos los registros de los Sesiones que existen en la base de datos. El administrador Principal puede crear un nueva Sesión, Buscar uno o varios Sesiones, y Editar los datos de los Sesiones.

Si elige crear un nueva Sesión, el sistema le despliega un formulario que se debe llenar con los datos de la nueva Sesión. Si elige editar, el sistema le despliega una interfaz con los datos de la Sesión que pueden ser modificados. Cuando el Administrador Principal termina de gestionar las Sesiones, escoge la opción Menú Administrador, para regresar a la página principal de gestión del Administrador Principal.

Tipo

Primario

Referencias Cruzadas a Funciones

CR-2, CR4, CR1.

Precondiciones

Casos de Uso: Validar Usuario

Flujo Normal de Eventos

1. El sistema le despliega la interfaz de Sesiones **IU28**.
2. El Administrador Principal presiona el botón "buscar".
3. El Sistema despliega en la tabla los registros que coincidan con el parámetro de búsqueda introducido **F7**.
4. El Administrador Principal presiona el botón "Nuevo Sesión".
5. El Sistema le despliega la interfaz crear Sesión **IU29**.
6. El Administrador Principal llena el Sesión con todos los datos del Sesión **E12**.
7. El Administrador Principal presiona el botón "Editar Sesión".

8. El Sistema le despliega la interfaz actualizar Sesión **IU30** con los datos del Sesión que pueden ser modificados.
9. El Administrador Principal edita los datos necesarios **E13**.
10. El sistema le despliega la interfaz de actualización exitosa **IU16**.
11. El Administrador Principal presiona el botón “Eliminar Sesión”.
12. El Administrador Principal presiona el botón “Menú Administrador”.
13. El sistema regresa a la interfaz de gestión del Administrador Principal **IU2**.

Flujos Alternos

- **F7**: Si no existe ningún registro en la base de datos con el parámetro de búsqueda introducido, el sistema retorna a la interfaz **IU12** con un mensaje de error.

Excepciones

- **E12**: Si los datos ingresados en la interfaz de creación de Sesiones no son del tipo correcto o están incompletos, el sistema muestra la interfaz **IU4** con un mensaje que informe la forma correcta de ingresar los datos.
- **E13**: Si los datos ingresados la interfaz de actualización de Sesiones no son del tipo correcto o están incompletos, el sistema muestra la interfaz **IU4** con un mensaje que informe la forma correcta de ingresar los datos.

Interfaces

- **IU16**: Mensajes.jsp.
- **IU4**: mensajes de alerta.
- **IU28**: Sesiones.jsp.

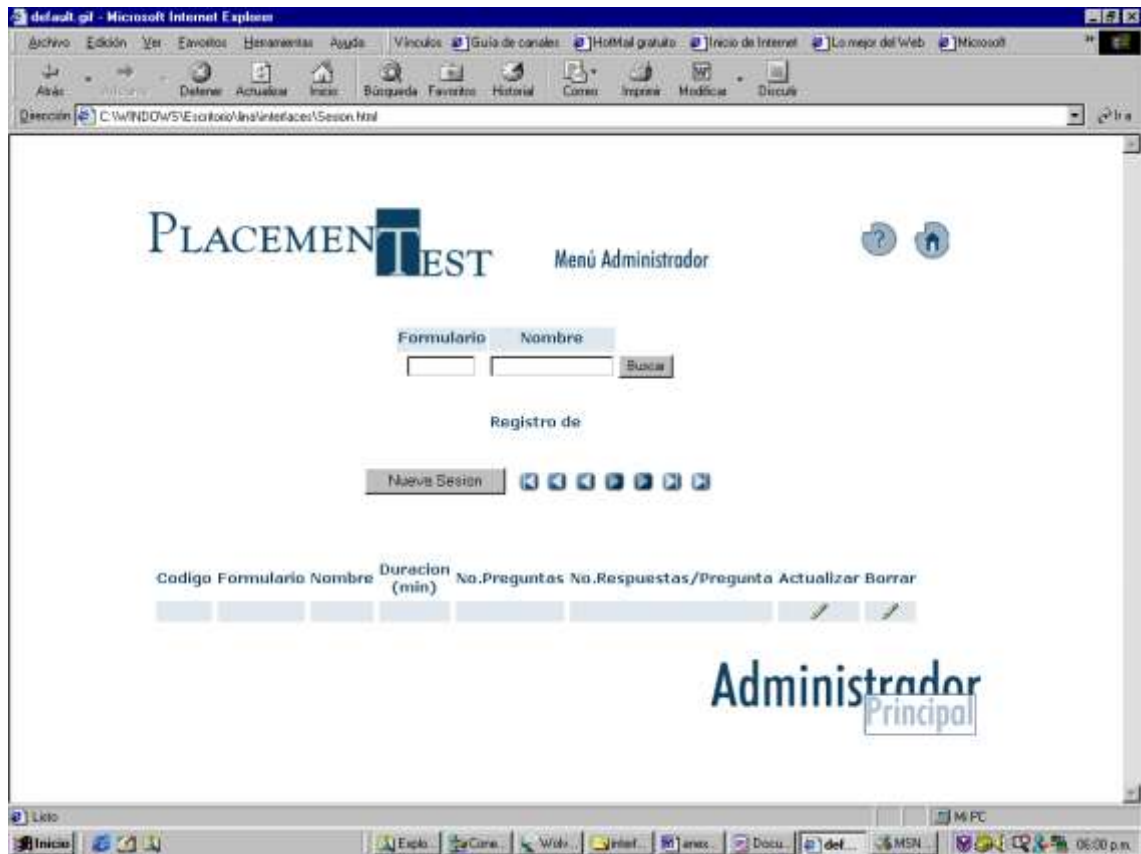


Ilustración 9. IU_Sesiones

- **IU29:** CrearSesiones.jsp.

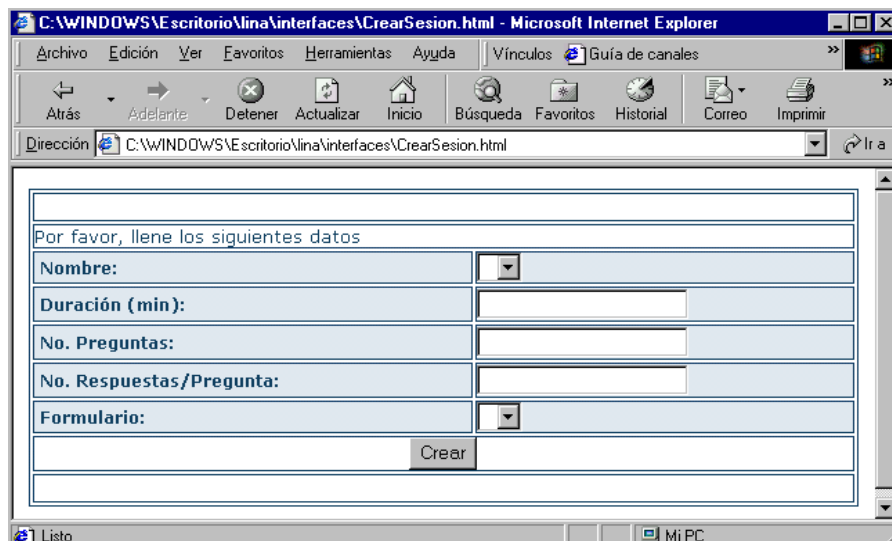


Ilustración 10. IU_CrearSesiones

- **IU30**: ActualizarSesiones.jsp.

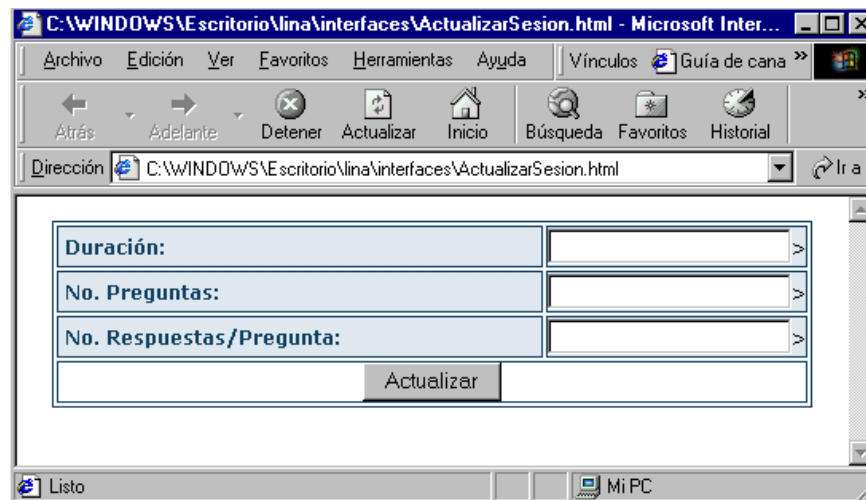


Ilustración 11. IU_ActualizarSesiones

CASO DE USO 3. GESTIONAR PREGUNTA

Actores

Administrador Principal (iniciador)

Resumen

Este caso de uso inicia cuando el Administrador principal elige el Nombre de la sesión de la interfaz de Sesiones. El sistema le despliega una interfaz con todos los registros de las Preguntas que existen para esa sesión en la base de datos. El administrador Principal puede crear un nueva Pregunta, Buscar una o varias Preguntas, Editar los datos de los Preguntas.

Si elige crear una nueva Pregunta, el sistema le despliega un formulario que se debe llenar con los datos de la nueva Pregunta. Si elige editar, el sistema le despliega una interfaz con los datos de la Pregunta que pueden ser modificados. Cuando el Administrador Principal termina de gestionar las Preguntas, escoge la opción Administrador Principal, para regresar a la página principal de gestión del Administrador Principal.

Tipo

Primario

Referencias Cruzadas a Funciones

CR-2, CR1,CR4, CR5.

Precondiciones

Casos de Uso: Validar Usuario, Gestionar Sesión

Flujo Normal de Eventos

1. El sistema le despliega la interfaz de Preguntas **IU31**.
2. El Administrador Principal presiona el botón “buscar”.
3. El Sistema despliega en la tabla los registros que coincidan con el parámetro de búsqueda introducido **F8**.
4. El Administrador Principal presiona el botón “Nueva Pregunta”.
5. El Sistema le despliega la interfaz crear Pregunta **IU32**.
6. El Administrador Principal llena el Pregunta con todos los datos del Pregunta **E14**.
7. El Administrador Principal presiona el botón “Editar Pregunta”.
8. El Sistema le despliega la interfaz actualizar Pregunta **IU33** con los datos del Pregunta que pueden ser modificados.
9. El Administrador Principal edita los datos necesarios **E15**.
10. El sistema le despliega la interfaz de actualización exitosa **IU16**.
11. El sistema le despliega la interfaz de eliminación exitosa **IU16**.
12. El Administrador Principal presiona el botón “Menú Administrador”.
13. El sistema regresa a la interfaz de gestión del Administrador Principal **IU2**.

Flujos Alternos

- **F7**: Si no existe ningún registro en la base de datos con el parámetro de búsqueda introducido, el sistema retorna a la interfaz **IU12** con un mensaje de error.

Excepciones

- **E14**: Si los datos ingresados en la interfaz de creación de Preguntas no son del tipo correcto o están incompletos, el sistema muestra la interfaz **IU4** con un mensaje que informe la forma correcta de ingresar los datos.

- **E15:** Si los datos ingresados la interfaz de actualización de Preguntas no son del tipo correcto o están incompletos, el sistema muestra la interfaz **IU4** con un mensaje que informe la forma correcta de ingresar los datos.

Interfaces

- **IU16:** Mensajes.jsp.
- **IU4:** mensajes de alerta.
- **IU31:** Preguntas.jsp.

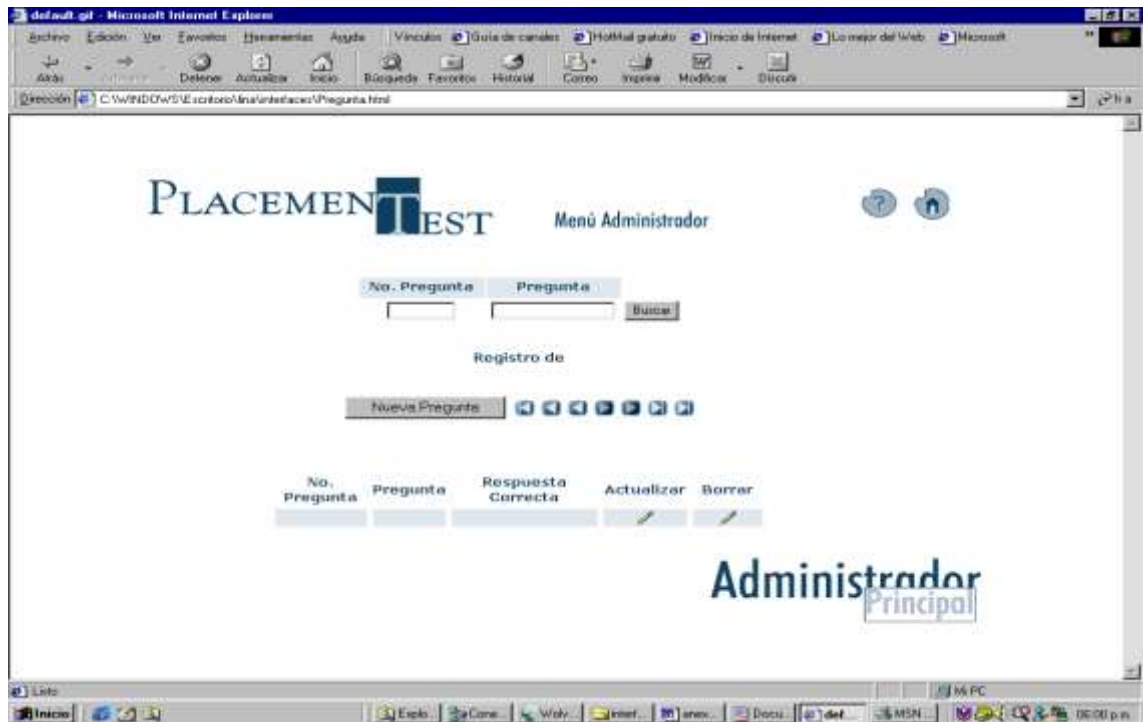


Ilustración 12. IU_Preguntas

- **IU32:** CrearPreguntas.jsp.

Ilustración 13. IU_CrearPreguntas

- **IU33**: ActualizarPreguntas.jsp.

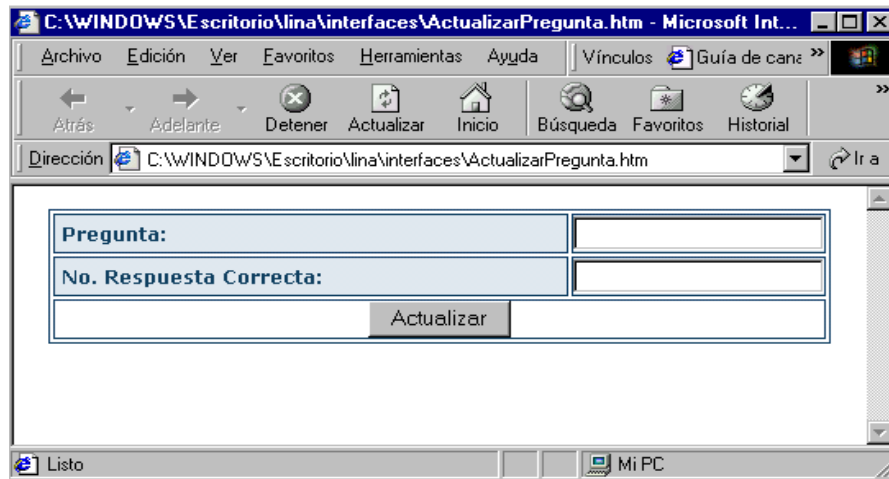


Ilustración 14. IU_ActualizarPreguntas

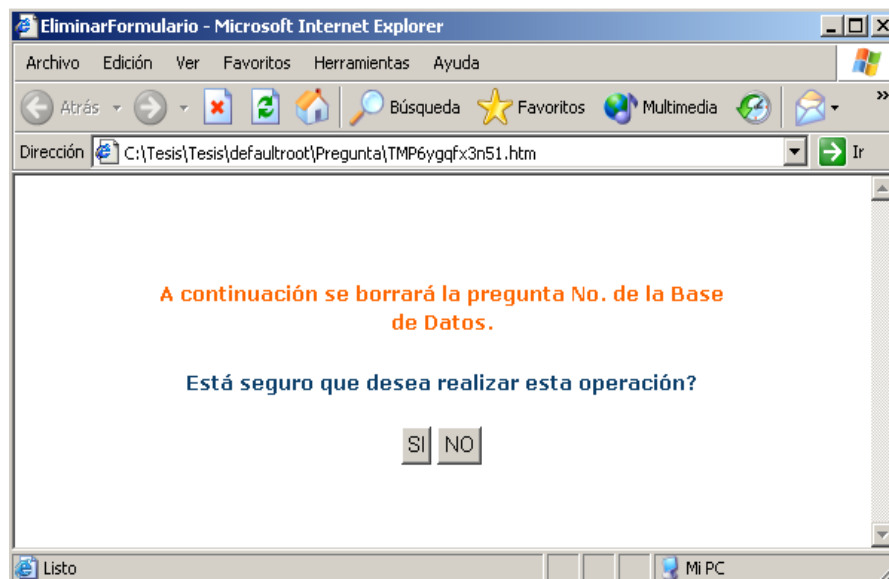


Ilustración 15. IU_EliminarRespuestas

CASO DE USO 4. GESTIONAR RESPUESTA

Actores

Administrador Principal (iniciador)

Resumen

Este caso de uso inicia cuando el Administrador principal elige el No. de Pregunta de la interfaz de Preguntas. El sistema le despliega una interfaz con todos los registros de las Respuestas de esa pregunta, que existen en la base de datos. El administrador Principal puede crear una nueva Respuesta, Buscar una o varias Respuestas, y editar los datos de los Respuestas.

Si elige crear una nueva Respuesta, el sistema le despliega un formulario que se debe llenar con los datos de la nueva Respuesta. Si elige editar, el sistema le despliega una interfaz con los datos de la Respuesta que pueden ser modificados. Cuando el Administrador Principal termina de gestionar las Respuestas, escoge la opción Menú Administrador, para regresar a la página principal de gestión del Administrador Principal.

Tipo

Primario

Referencias Cruzadas a Funciones

CR-2, CR1, CR4, CR5, CR6.

Precondiciones

Casos de Uso: Validar Usuario, Gestionar Sesión, Gestionar Pregunta.

Flujo Normal de Eventos

1. El sistema le despliega la interfaz de Respuestas **IU34**.
2. El Administrador Principal presiona el botón "buscar".
3. El Sistema despliega en la tabla los registros que coincidan con el parámetro de búsqueda introducido **F8**.
4. El Administrador Principal presiona el botón "Nueva Respuesta".
5. El Sistema le despliega la interfaz crear Respuesta **IU35**.
6. El Administrador Principal llena el formulario con todos los datos de la Respuesta **E16**.
7. El Administrador Principal presiona el botón "Editar Respuesta".

8. El Sistema le despliega la interfaz actualizar Respuesta **IU36** con los datos del Respuesta que pueden ser modificados.
9. El Administrador Principal edita los datos necesarios.
10. El sistema le despliega la interfaz de actualización exitosa **IU16**.
11. El Administrador Principal presiona el botón “Menú Administrador”.
12. El sistema regresa a la interfaz de gestión del Administrador Principal **IU2**.

Flujos Alternos

- **F1**: Si no existe ningún registro en la base de datos con el parámetro de búsqueda introducido, el sistema retorna a la interfaz **IU12** con un mensaje de error.

Excepciones

- **E6**: Si los datos ingresados en el Respuesta de creación de Respuestas no son del tipo correcto o están incompletos, el sistema muestra la interfaz **IU4** con un mensaje que informe la forma correcta de ingresar los datos.

Interfaces

- **IU16**: Mensajes.jsp.
- **IU4**: mensajes de alerta.
- **IU12**: Respuestas.jsp.

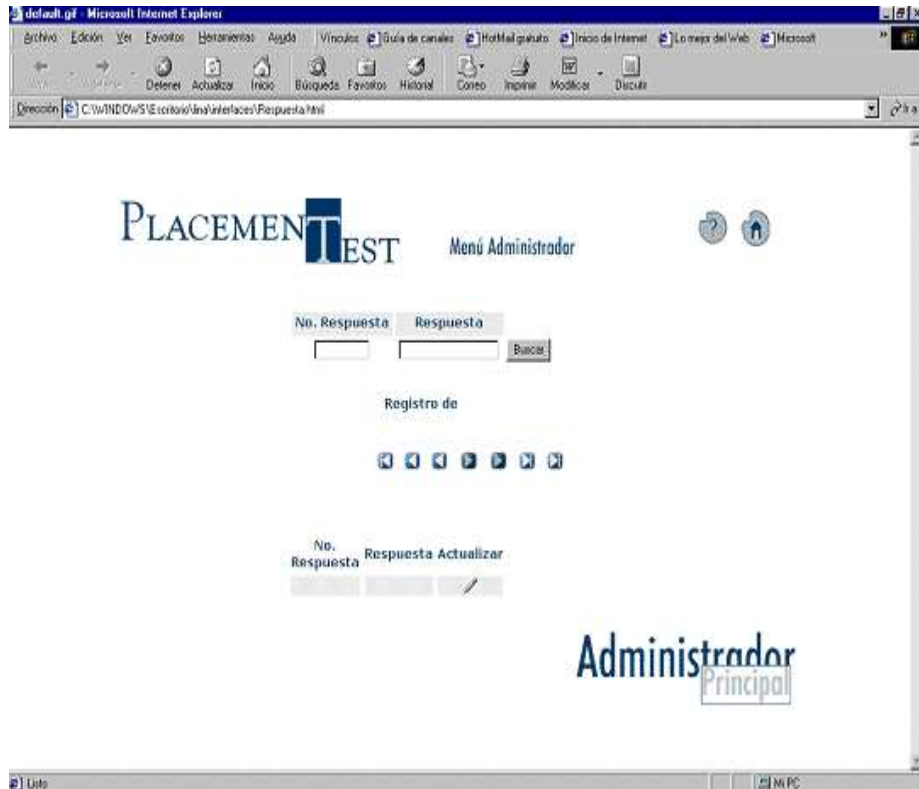


Ilustración 16. IU_Respuestas

- **IU14**: ActualizarRespuestas.jsp.

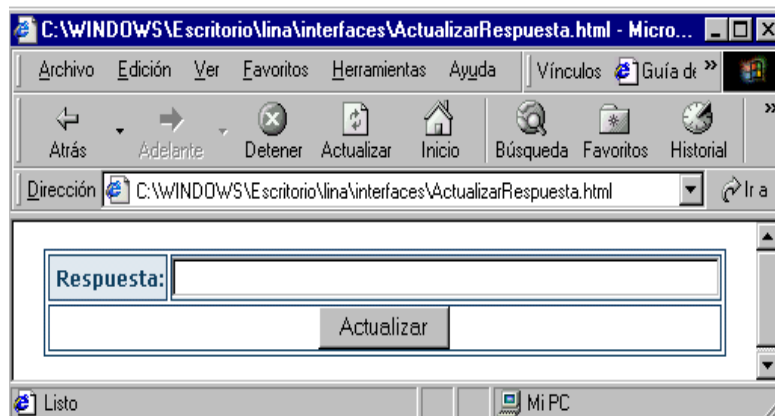


Ilustración 17. IU_ActualizarRespuestas

CASO DE USO 5. VER RESULTADOS

Actores

Candidato (iniciador)

Resumen

Este caso de uso inicia cuando el Candidato introduce en la página principal su No de identificación para ver los resultados del examen. El sistema le despliega una interfaz con todos los registros de los exámenes que ese candidato tenga hasta el momento. El Candidato puede buscar sus exámenes a través de un motor de búsqueda por la Fecha, Resultado y Nivel de Clasificación.

Tipo

Primario

Referencias Cruzadas a Funciones

CR-2, CR10.

Flujo Normal de Eventos

1. El sistema le despliega la interfaz del Placement Test **IU24**.
2. El candidato introduce su No. de Identificación” y presiona el botón “Ver”.
3. El Sistema despliega una página con los exámenes que el usuario ha presentado **F6**.
4. El Candidato presiona el botón “Salir”.
5. El sistema regresa a la interfaz del Placement Test

Flujos Alternos

- **F6**: Si no existe ningún registro en la base de datos con el parámetro de búsqueda introducido, el sistema retorna a la interfaz **IU12** con un mensaje de error.

- **IU24**: ResultadosUsuario.jsp.

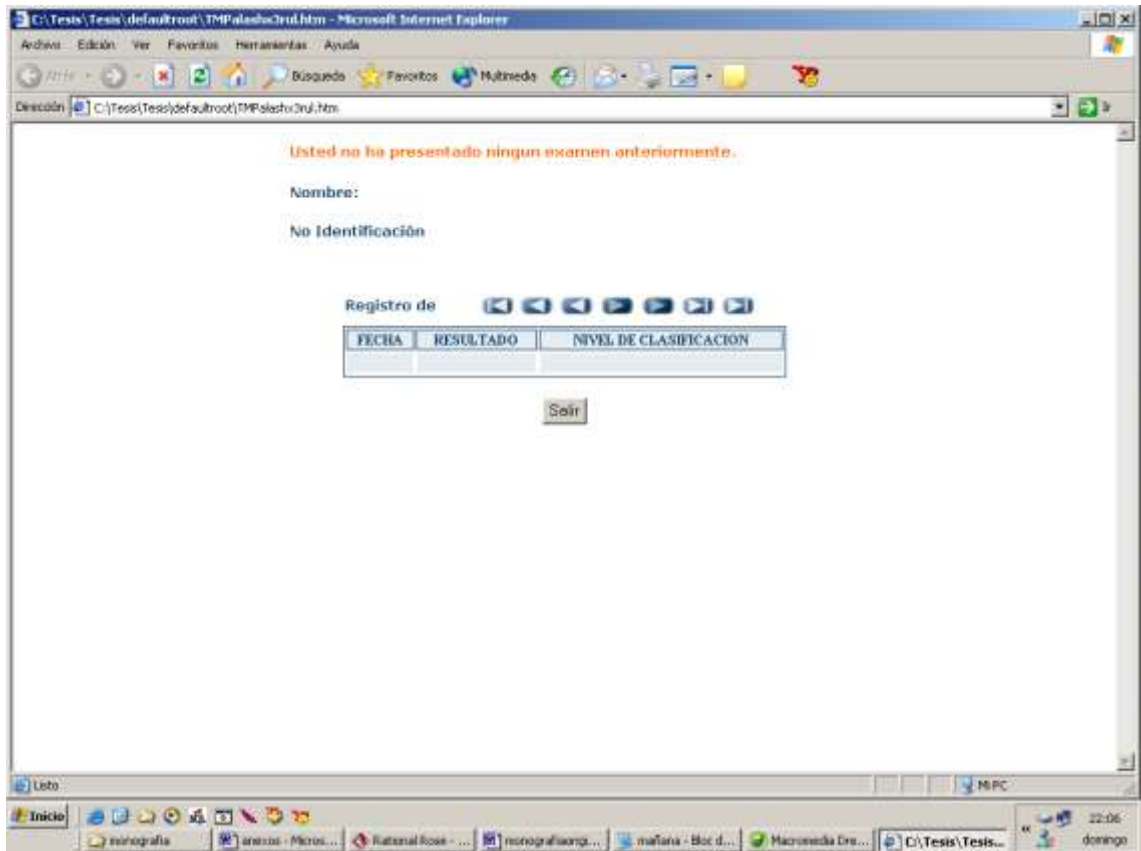
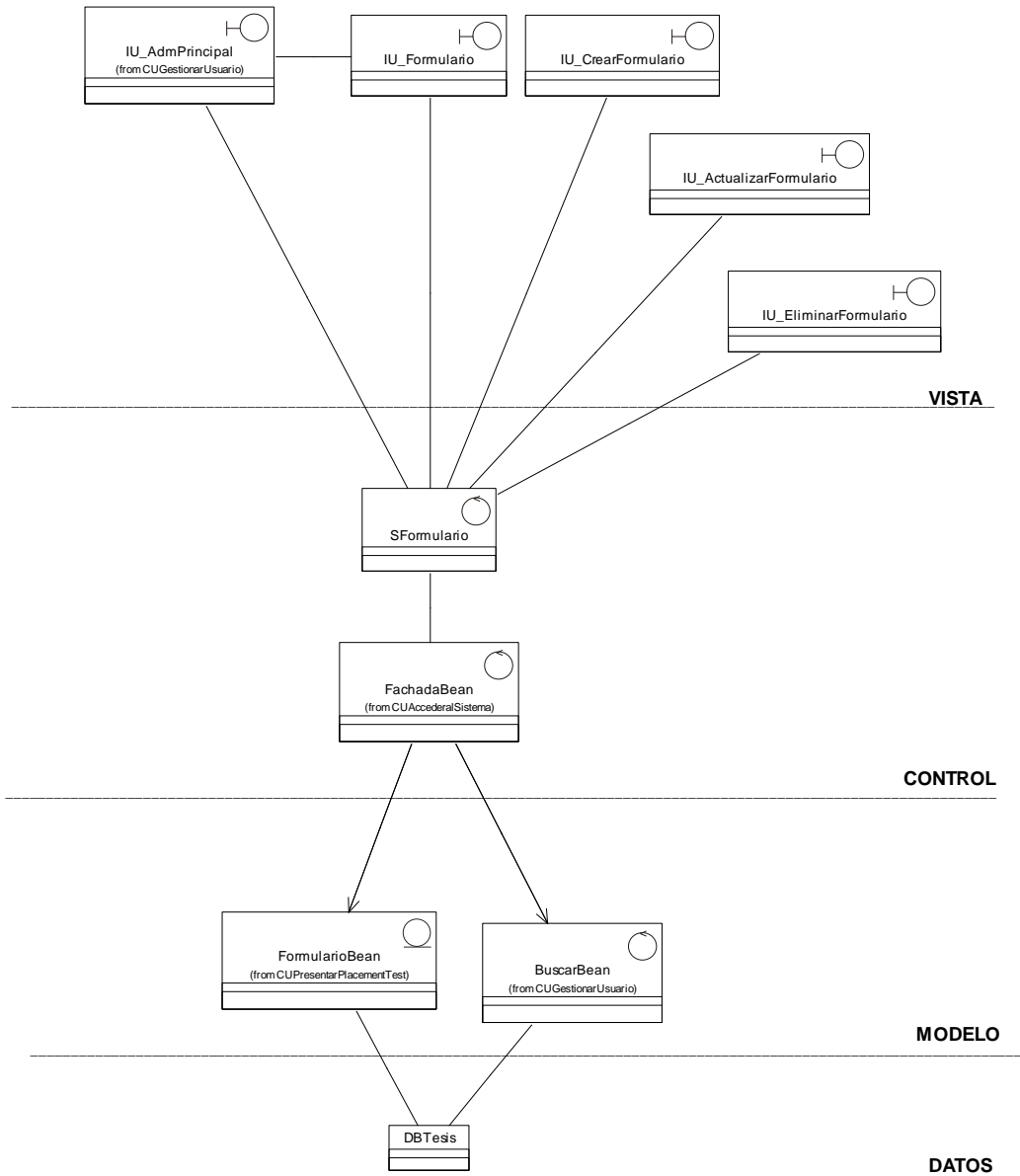


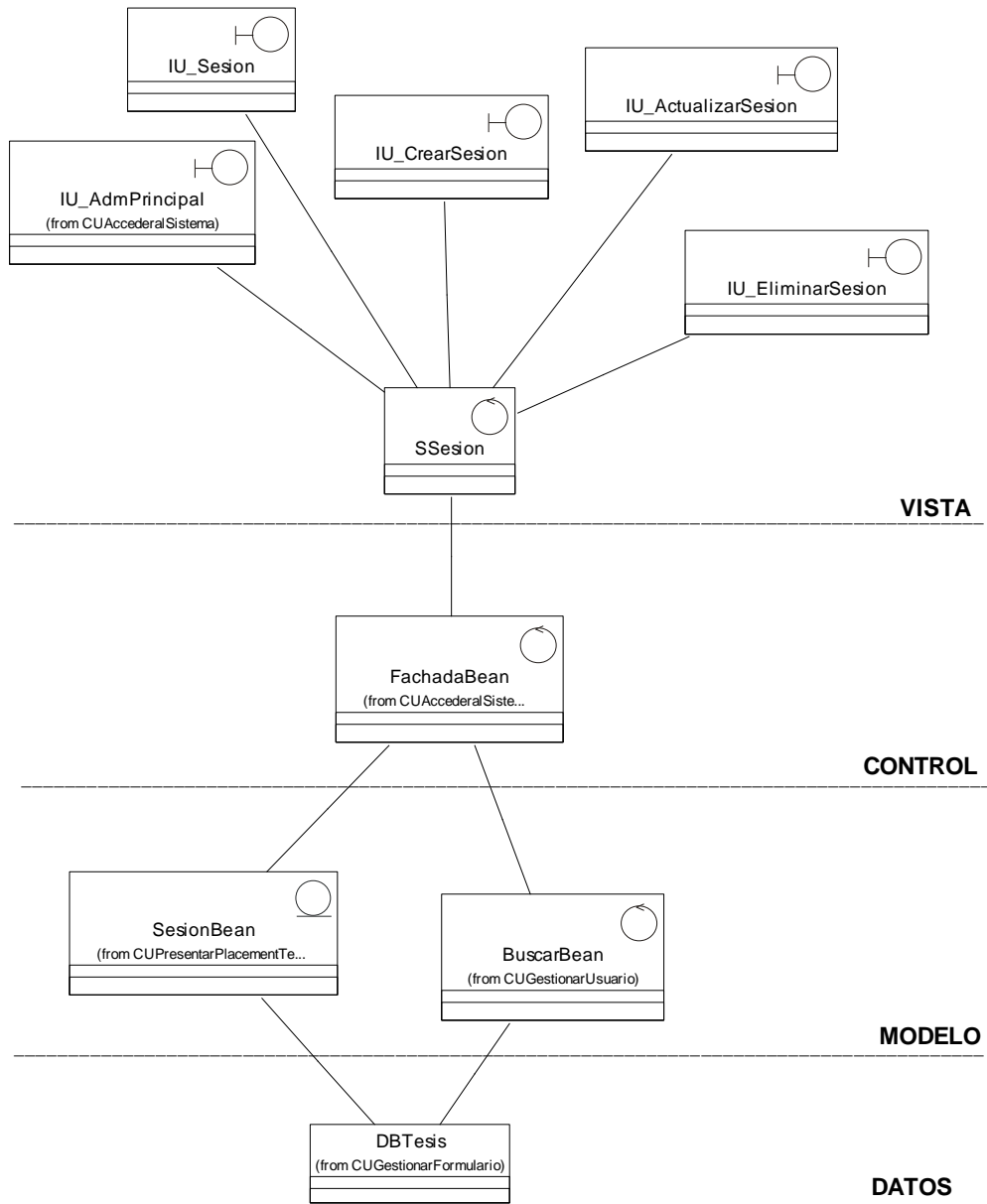
Ilustración 18. IU_Tópicos

Diagramas de Clases-Arquitectura en 4 Niveles

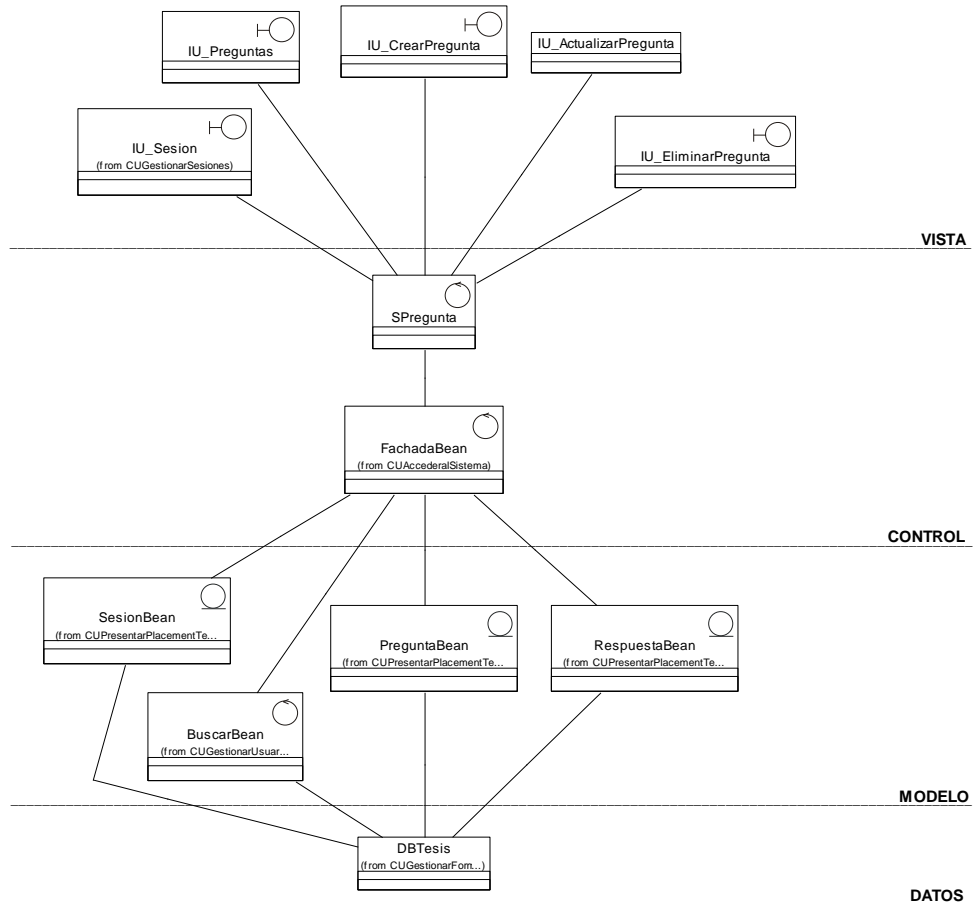
Caso de Uso Gestionar Formularios



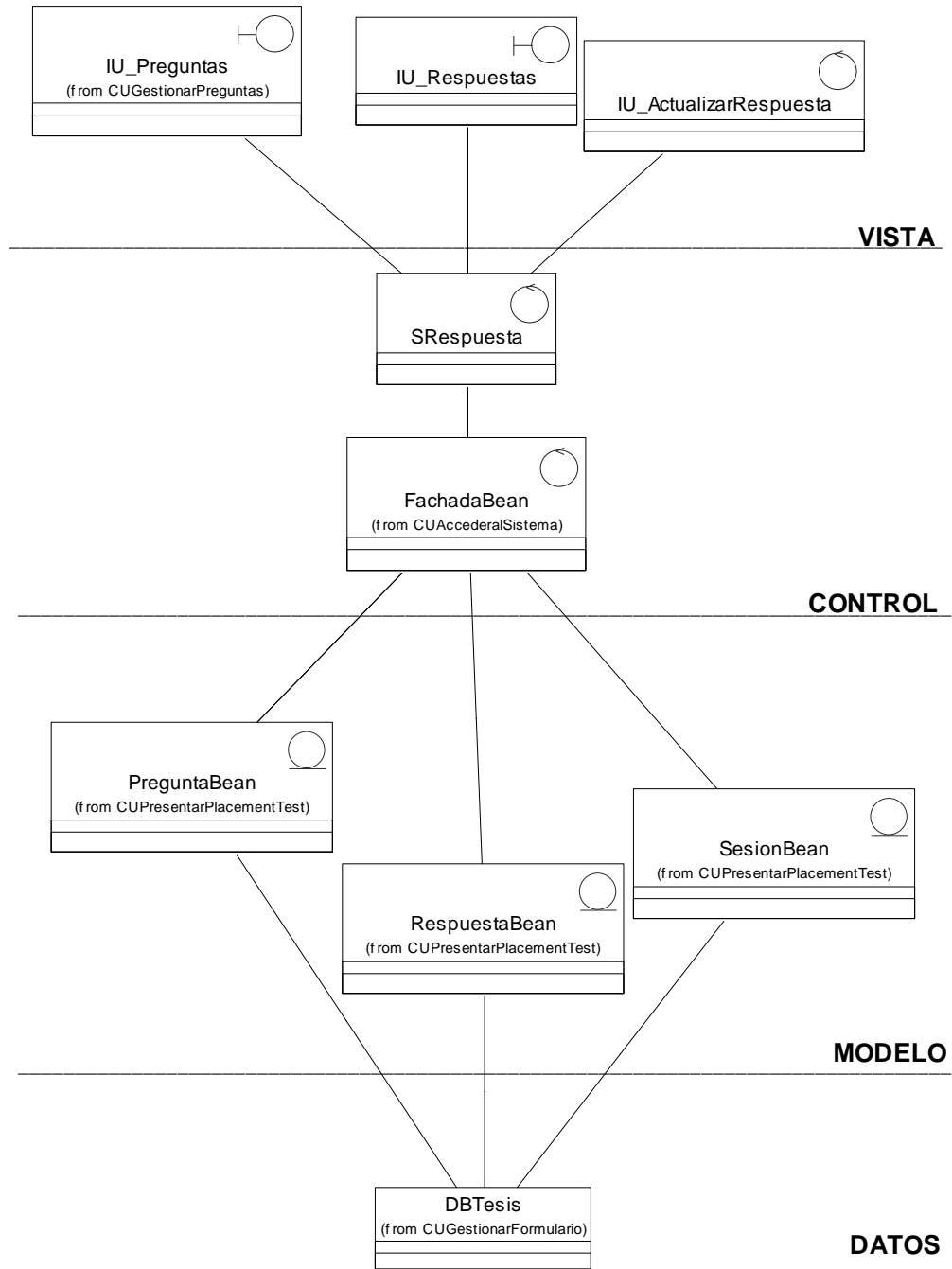
Caso de Uso Gestionar Sesiones



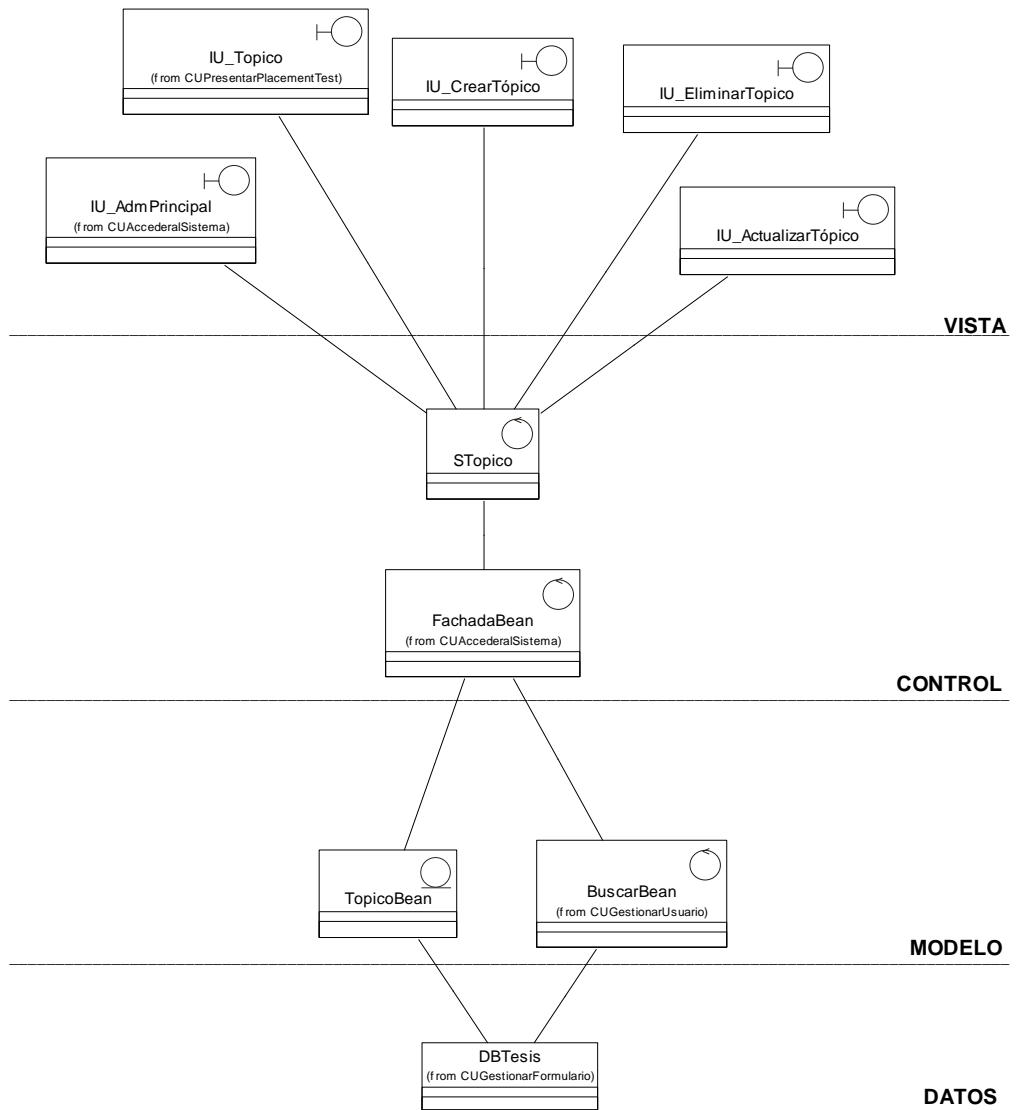
Caso de Uso Gestionar Preguntas



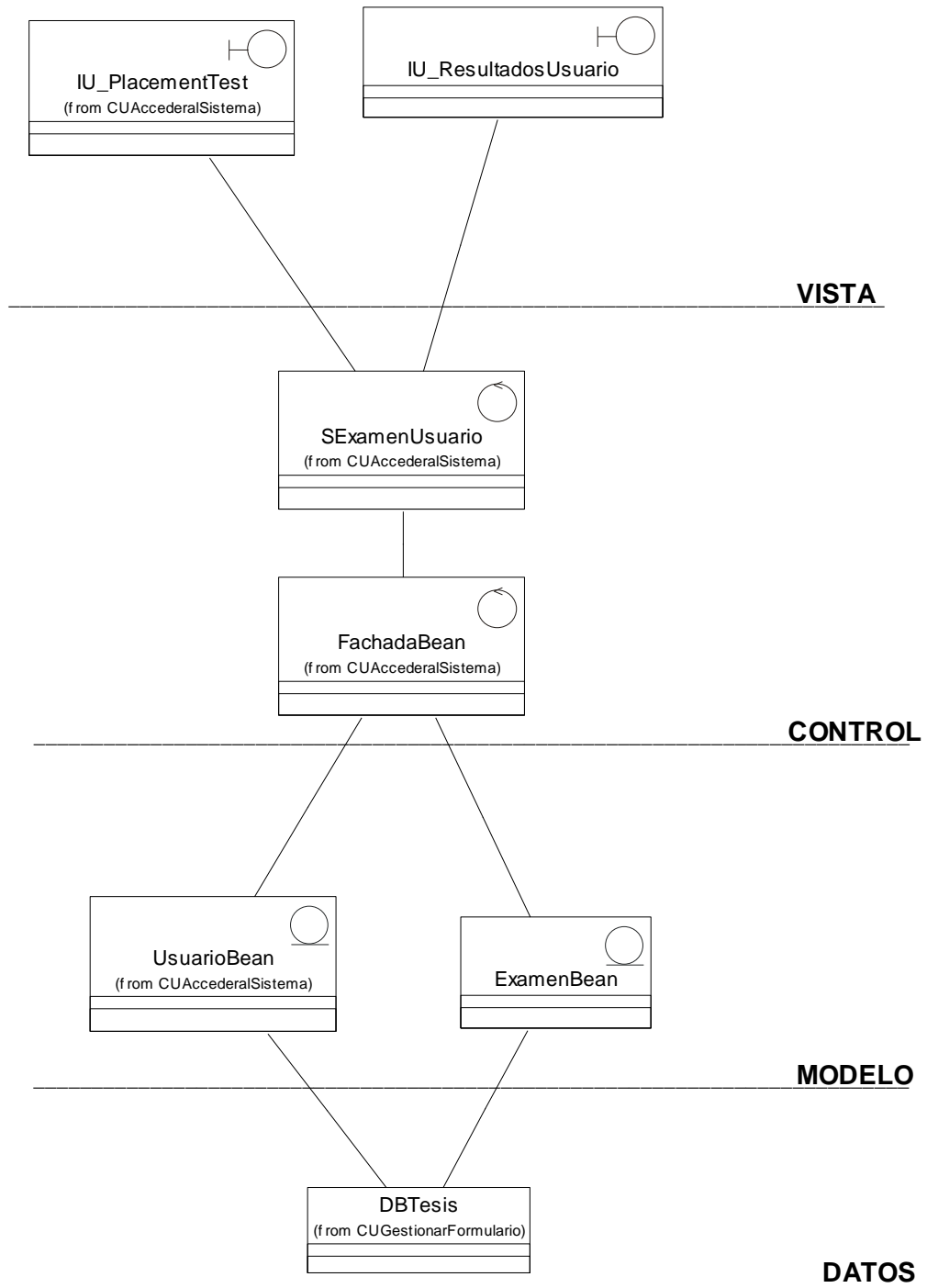
Caso de Uso Gestionar Respuestas



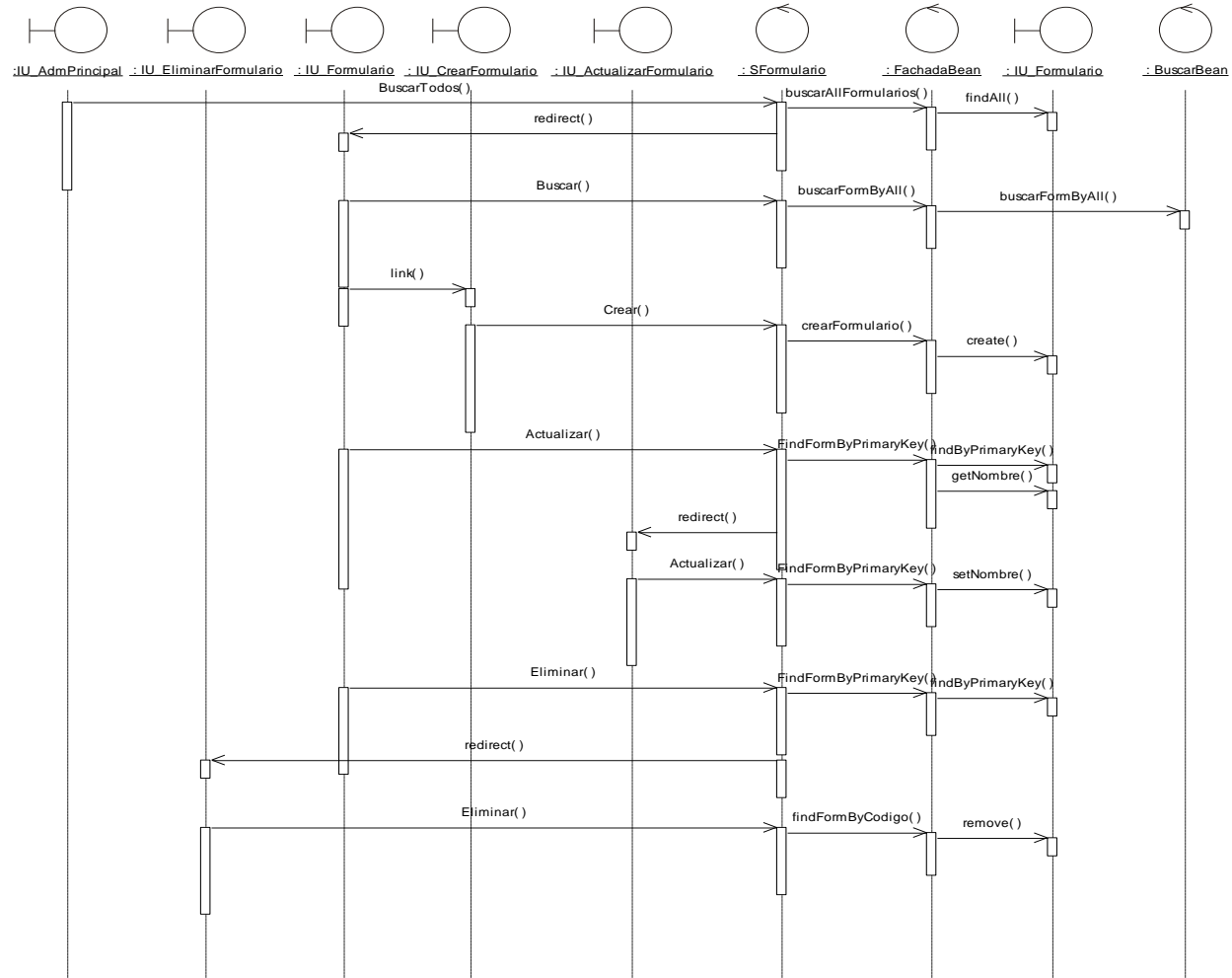
Caso de Uso Gestionar Tópicos



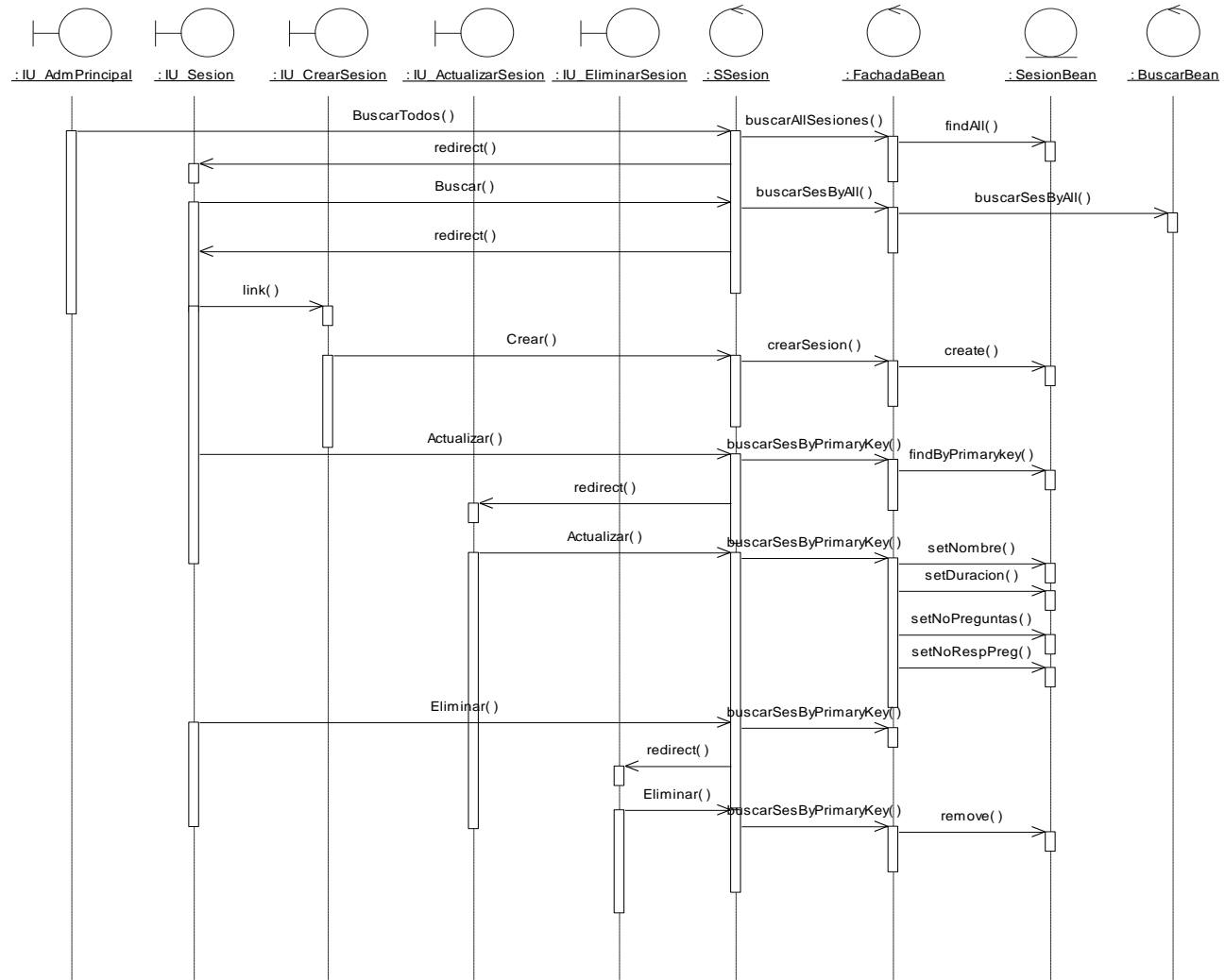
Caso de Uso Ver Resultados



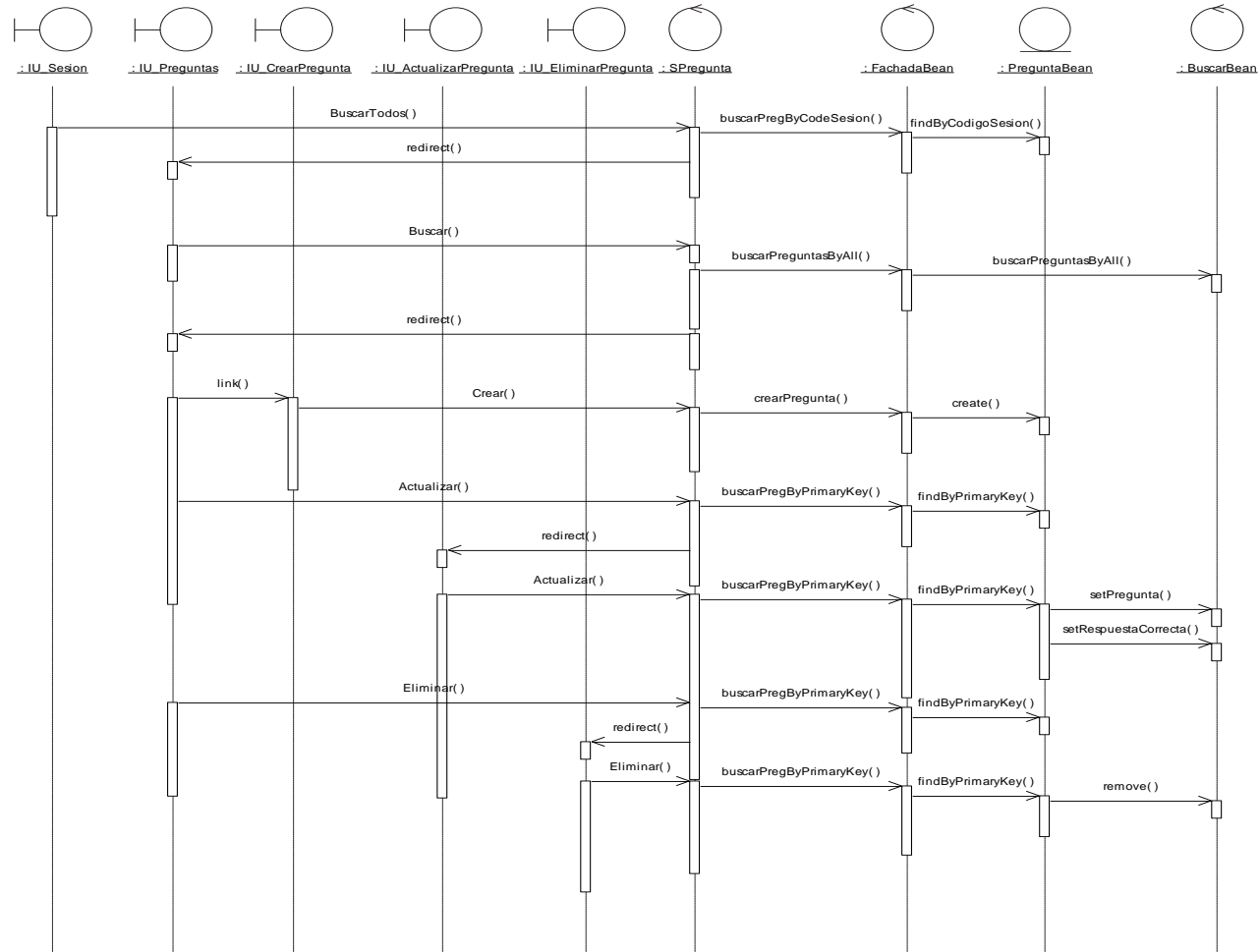
Diagramas de Secuencia-Arquitectura en 4 Niveles - Caso de Uso Gestionar Formularios



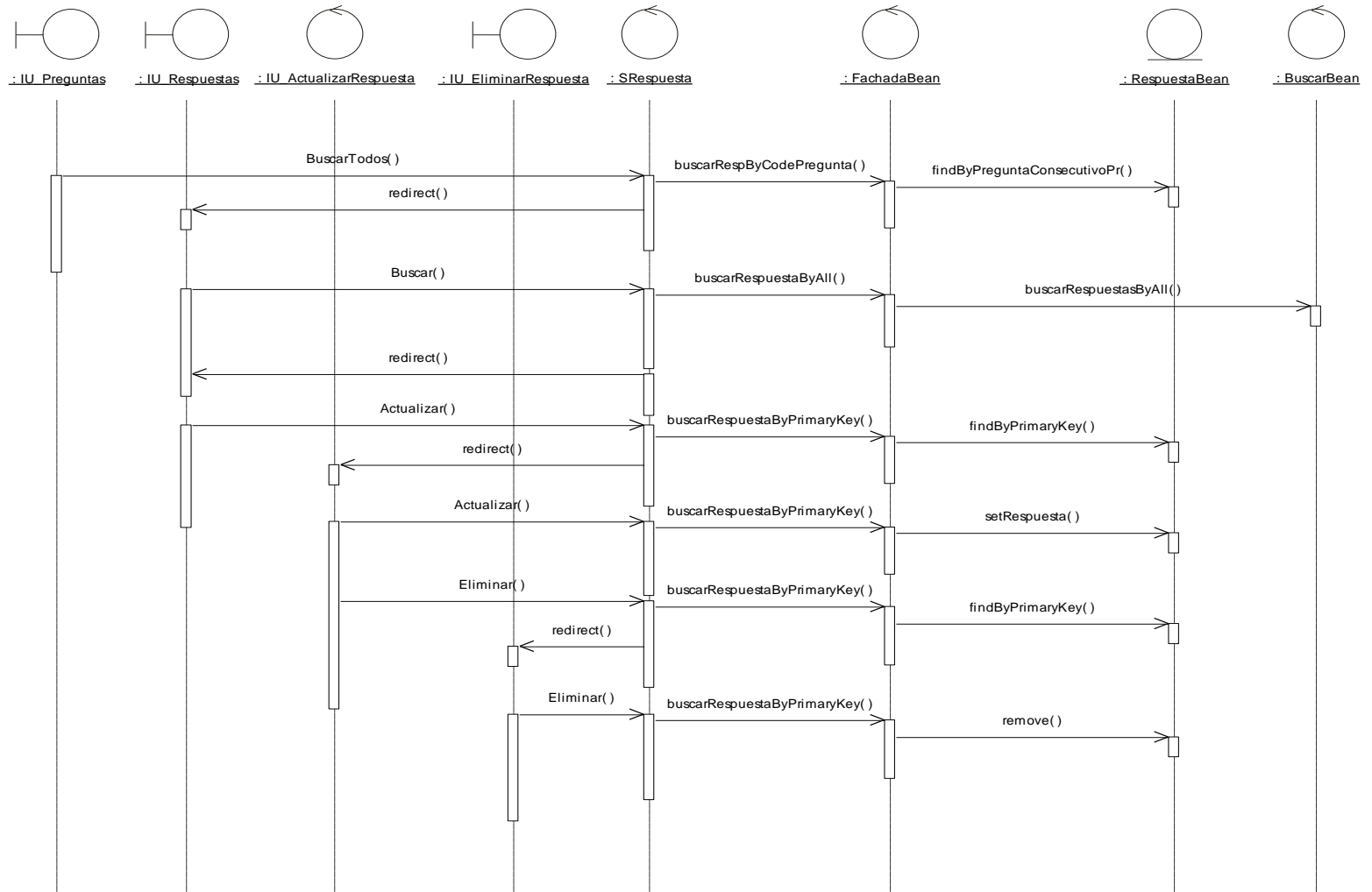
Caso de Uso Gestionar Sesiones



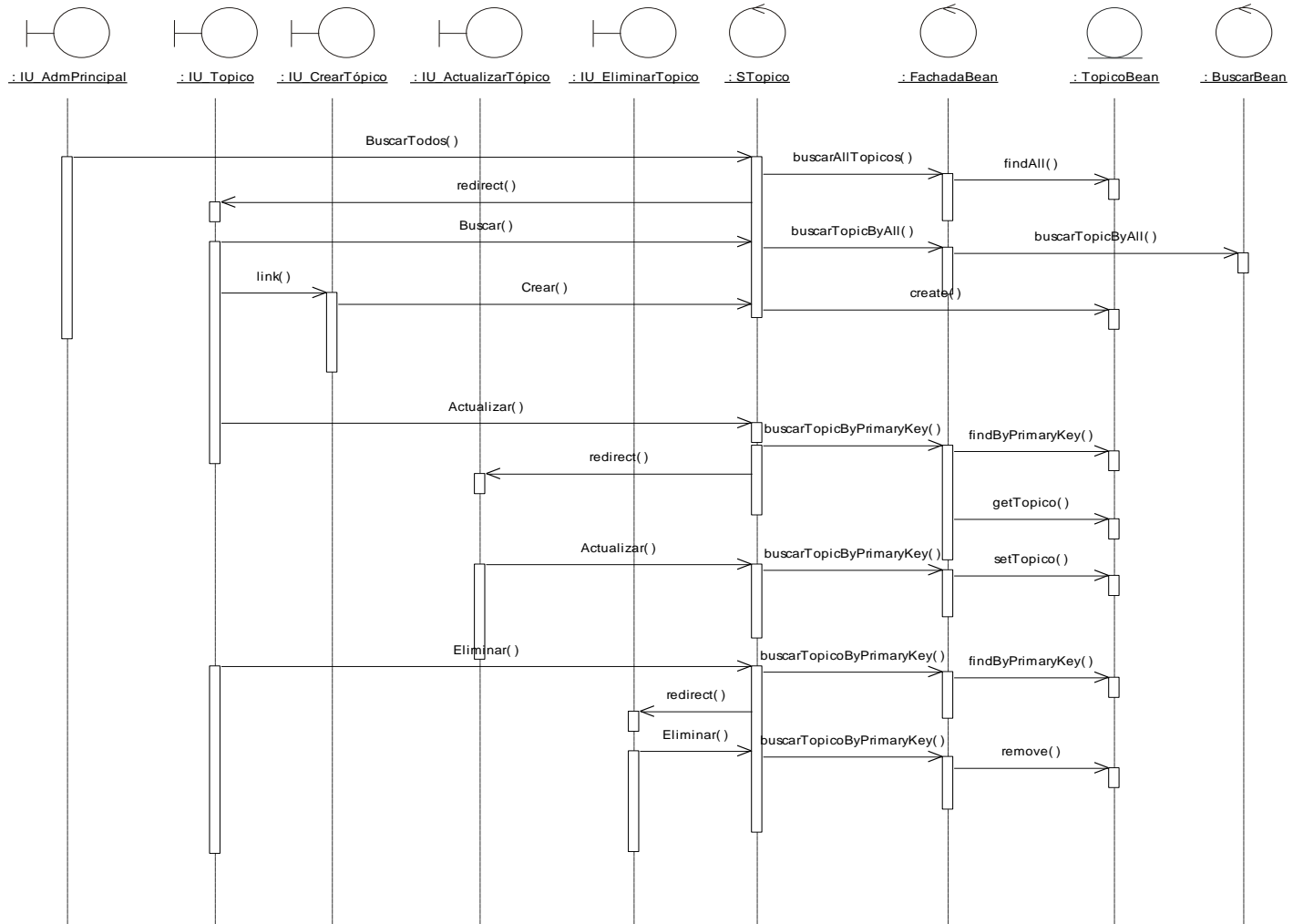
Caso de Uso Gestionar Preguntas



Caso de Uso Gestionar Respuestas



Caso de Uso Gestionar Tópicos



Caso de Uso Ver Resultados

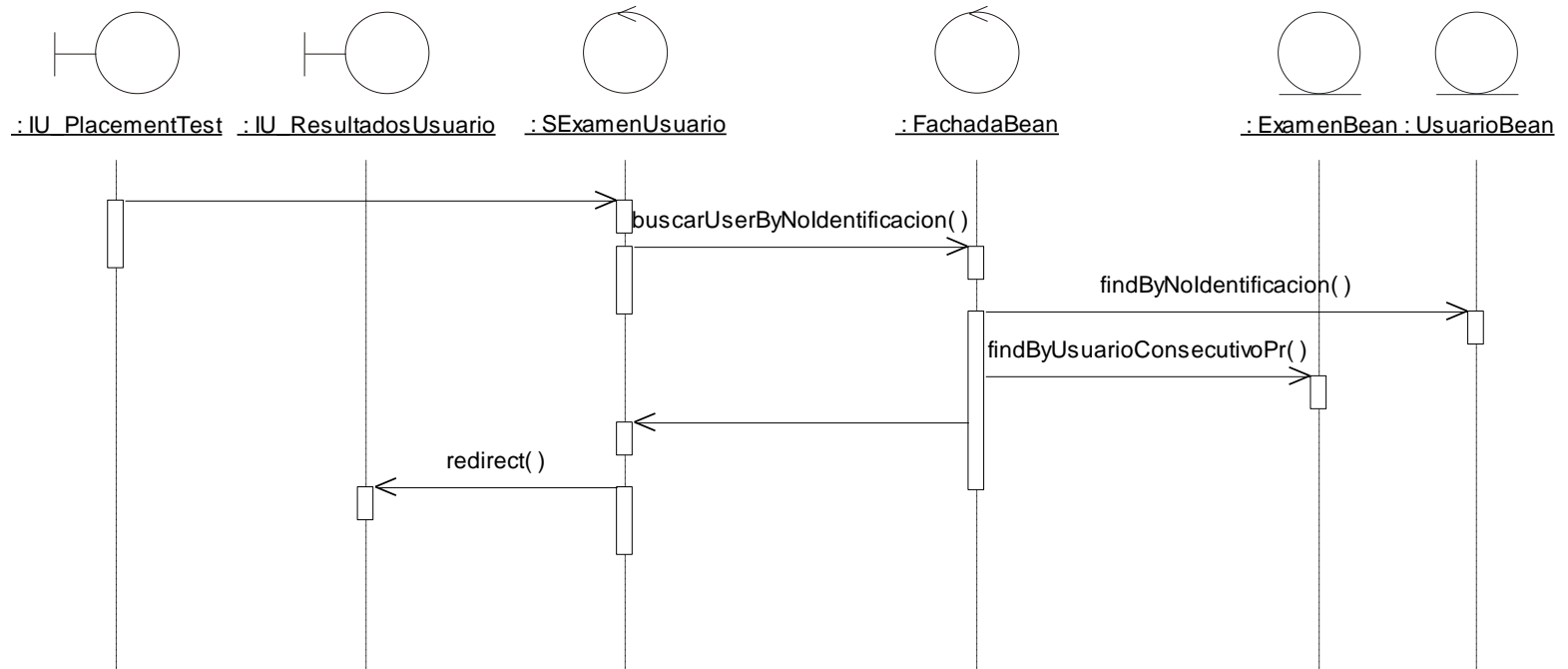
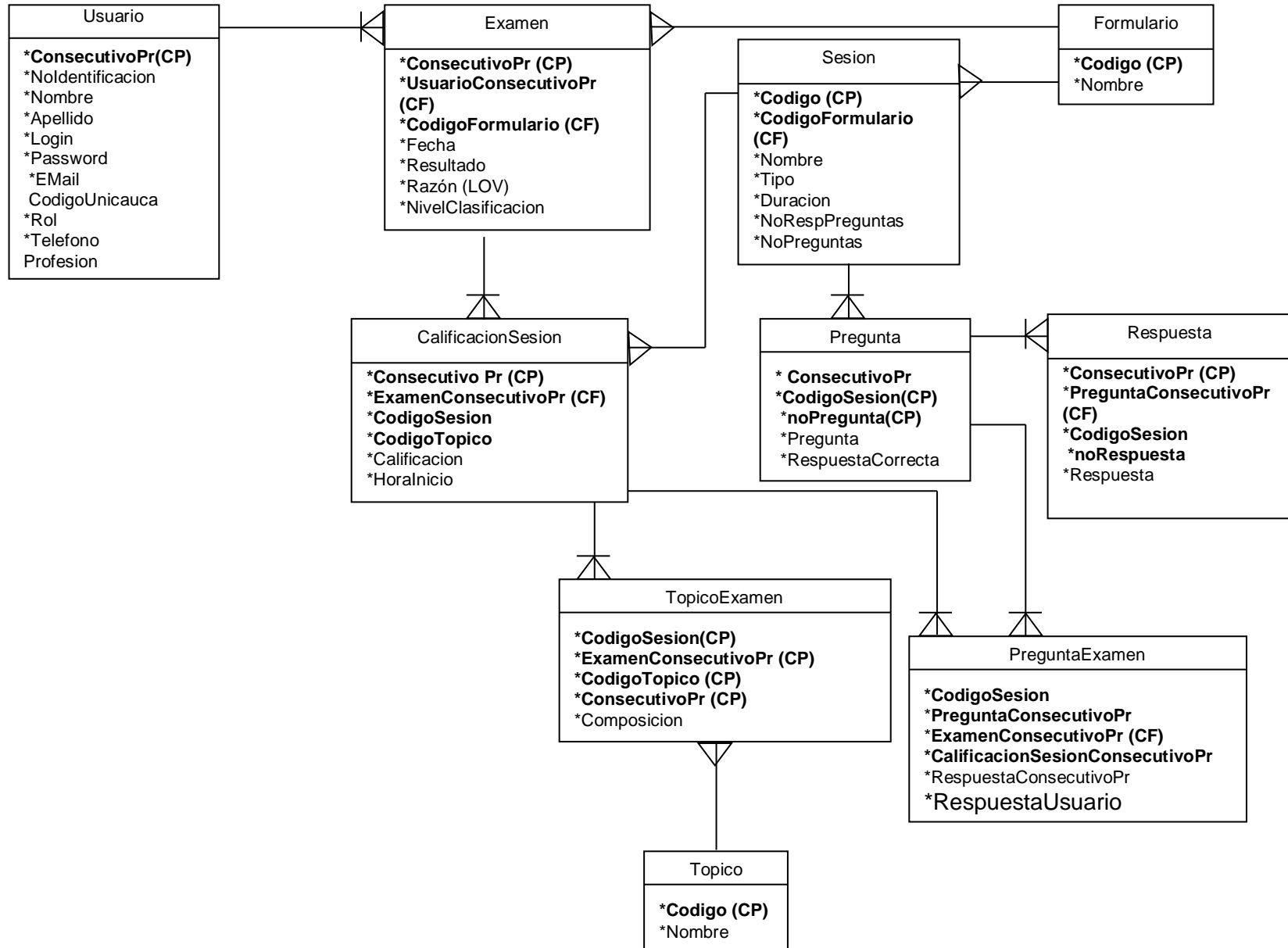


Diagrama Entidad-Relación



Manual de Usuario

