

Diagnóstico biofísico y socioeconómico de la microcuenca río Los Cedros, corregimiento de Chiribío, municipio de Sotará.



CONTIENE:
Mapa de coberturas de la microcuenca río Los Cedros

DISEÑO:
Catherine Garzón Bravo
James Fabián Rodríguez Ruiz

FUENTE:
Mapa de coberturas de la sub cuenca río Hondo

ESCALA DE ENTRADA:
1:180.000

ESCALA DE SALIDA:
1:60.000

Fecha
Octubre 2011

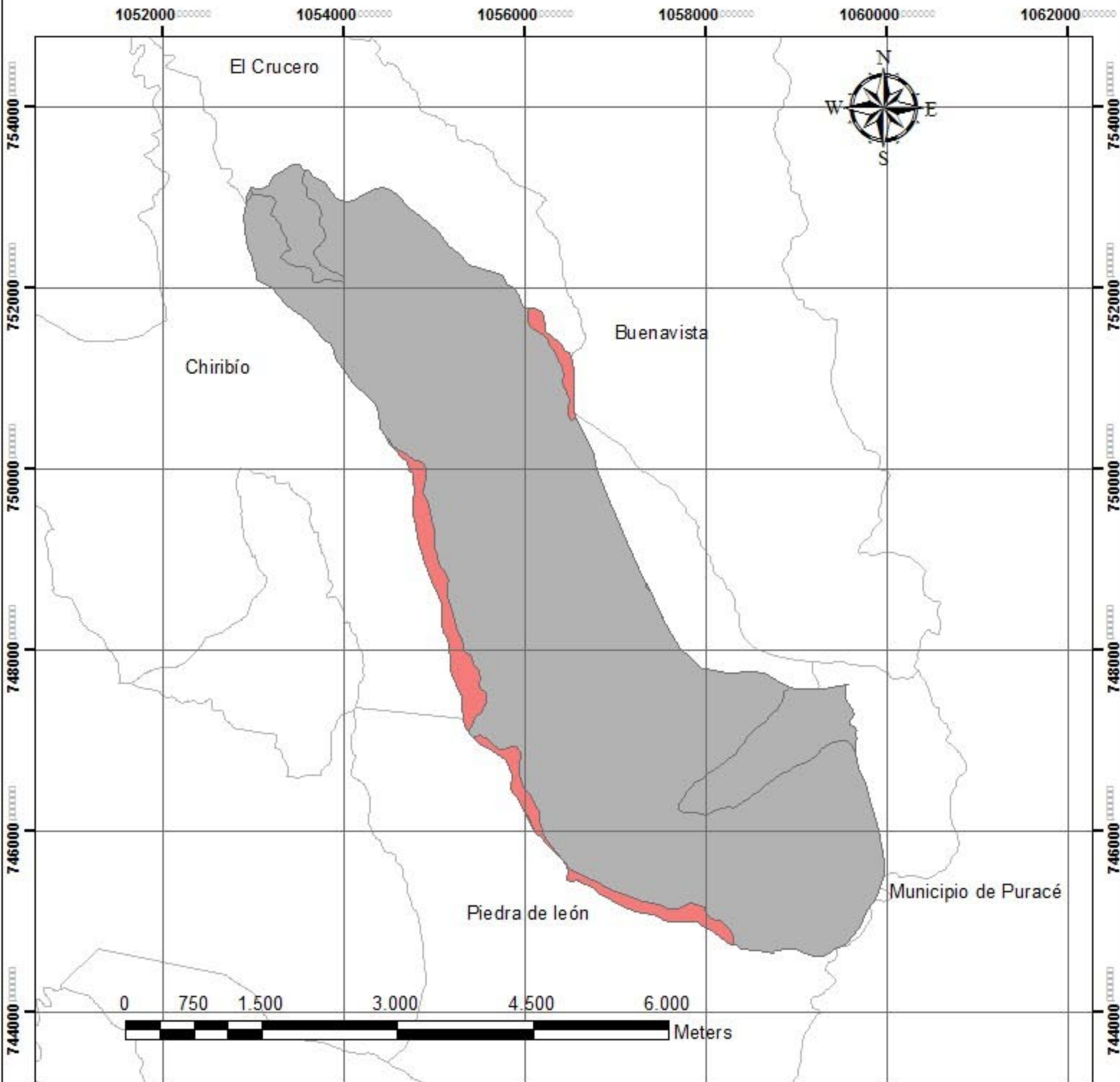
Mapa N°
4

Plancha
1 de 1



CONVENCIONES

COBERTURA

- Bosque plantado
- Bosque natural
- Cultivos
- Pastos Mejorados
- Pastos , matorrales y rastrojos
- Corregimientos



Diagnóstico biofísico y socioeconómico de la microcuenca río Los Cedros, corregimiento de Chiribío, municipio de Sotará.

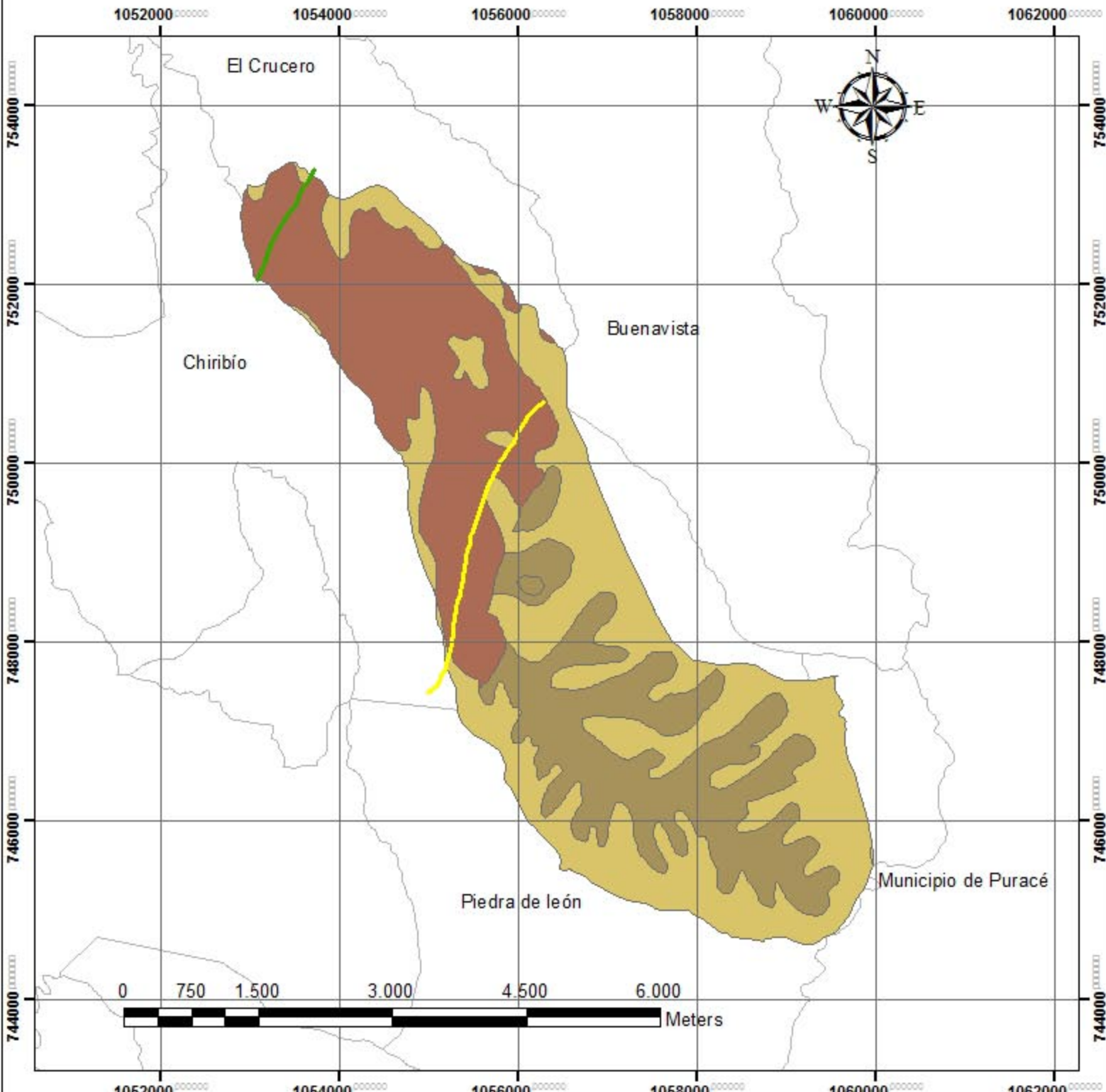



CONTIENE: Mapa de erosión de la microcuenca río Los Cedros		
DISEÑO: Catherine Garzón Bravo James Fabián Rodríguez Ruiz		
FUENTE: Mapa de erosión de Sotará		
ESCALA DE ENTRADA: 1:180.000	ESCALA DE SALIDA: 1:60.000	
Fecha	Mapa N°	Plancha
Octubre 2011	3	1 de 1

CONVENCIONES

EROSION

- Erosion laminar
- Ligera laminar
- Corregimientos



Diagnóstico biofísico y socioeconómico de la microcuenca río Los Cedros, corregimiento de Chiribío, municipio de Sotará.



CONTIENE:

Mapa de formación Geológica de la microcuenca río Los Cedros

DISEÑO:

Catherine Garzón Bravo
James Fabián Rodríguez Ruiz

FUENTE:

Mapa de formación Geológica de la subcuenca de río Hondo

ESCALA DE ENTRADA:
1:180.000

ESCALA DE SALIDA:
1:60.000

Fecha

Mapa N°

Plancha

Octubre 2011

1

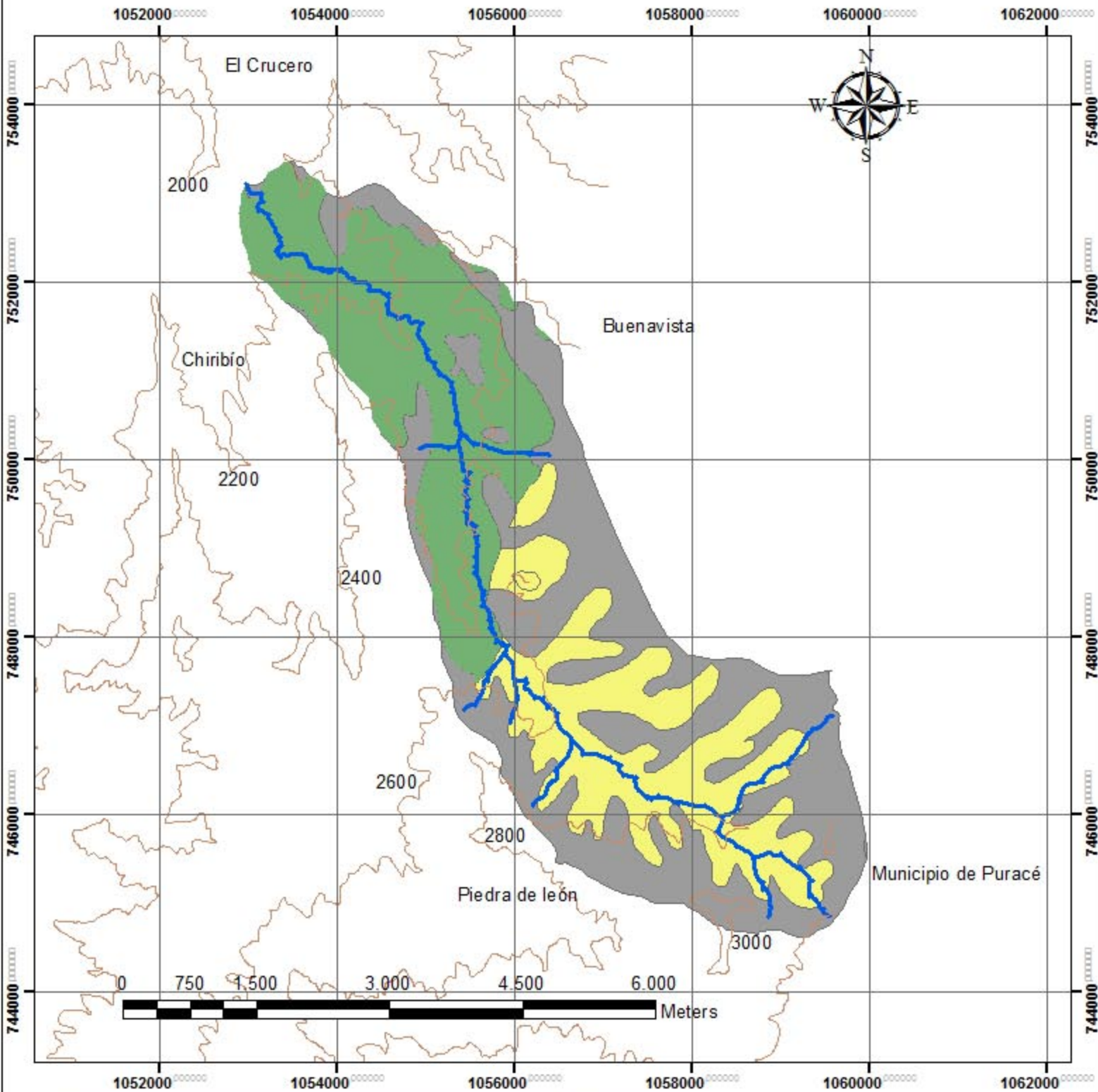
1 de 1

CONVENCIONES

- Falla Las Estrellas
- Falla Pijao - Silvia

Geología

- Complejo quebrada grande
- Conjunto de esquistos cuarzomicaeos y cuarcita
- Conjunto de cenizas "Ashfall"
- Corregimientos



Diagnóstico biofísico y socioeconómico de la microcuenca río Los Cedros, corregimiento de Chiribío, municipio de Sotará.



CONTIENE:
Mapa geomorfológico de la microcuenca río Los Cedros

DISEÑO:
Catherine Garzón Bravo
James Fabián Rodríguez Ruiz

FUENTE:
Geomorfología del municipio de Sotará

ESCALA DE ENTRADA:
1:180.000

ESCALA DE SALIDA:
1:60.000

Fecha
Octubre 2011

Mapa N°
6

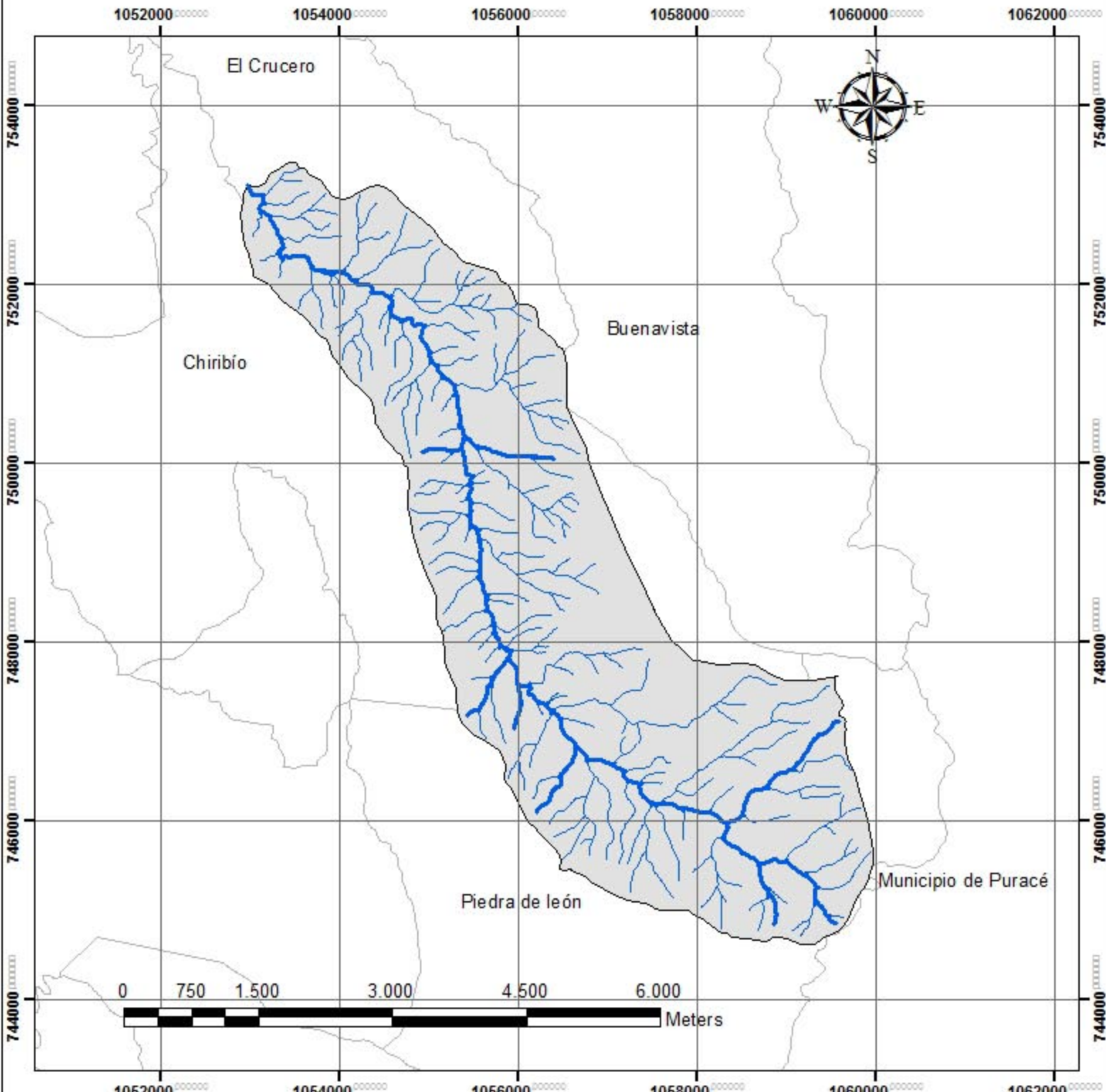
Plancha
1 de 1

CONVENCIONES

- Curvas de Nivel
- Río Los Cedros

Geomorfología

- Montañas y/o colinas sedimentarias
- Montañas esquistosas
- Lomas



Diagnóstico biofísico y socioeconómico de la microcuenca río Los Cedros, corregimiento de Chiribío, municipio de Sotará.



CONTIENE:
Mapa hidrológico de la microcuenca río Los Cedros

DISEÑO:
Catherine Garzón Bravo
James Fabián Rodríguez Ruiz

FUENTE:
Cuencas hidrográficas del municipio de Sotará

ESCALA DE ENTRADA:
1:180.000

ESCALA DE SALIDA:
1:60.000

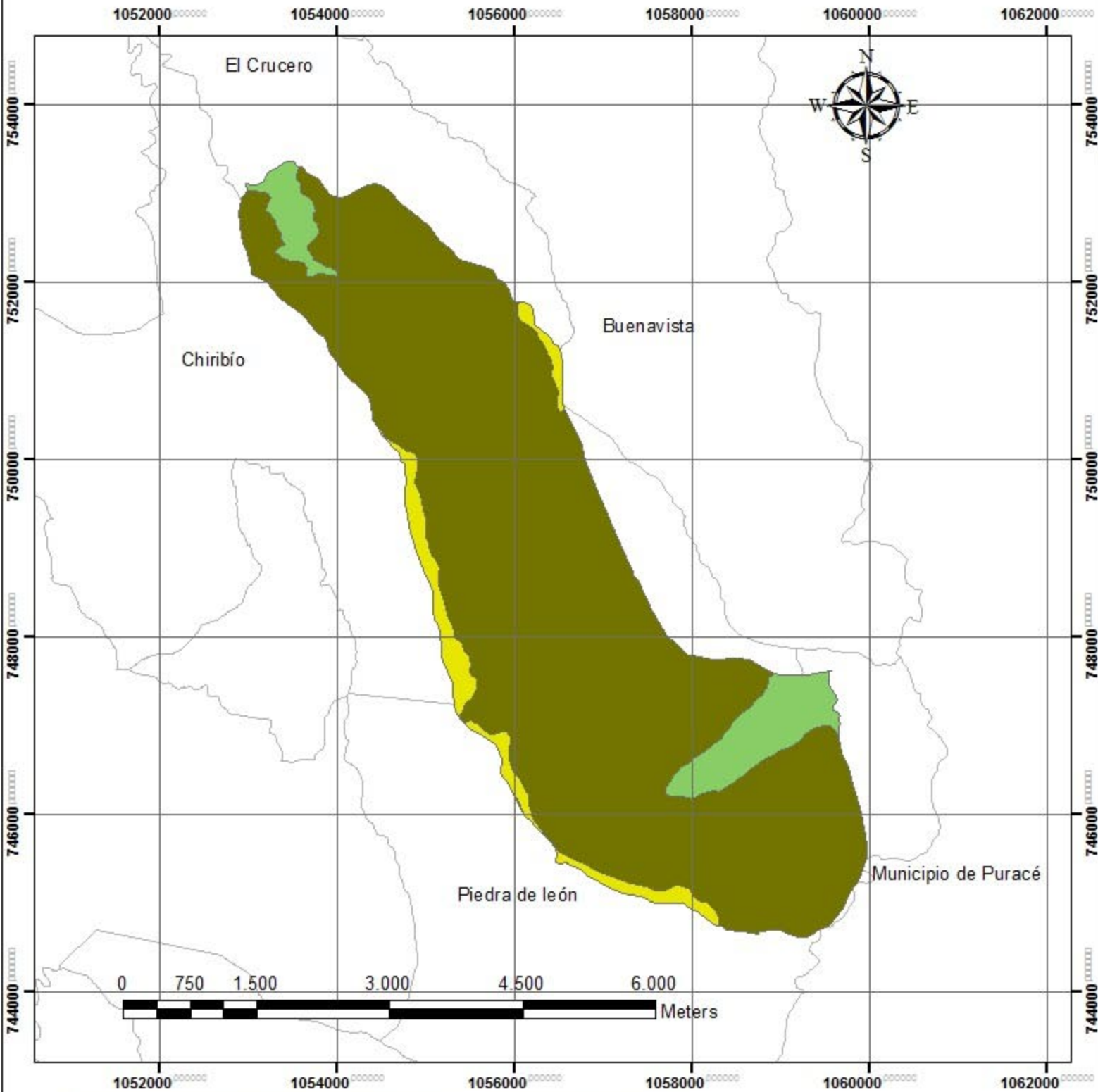
Fecha
Octubre 2011

Mapa N°
5

Plancha
1 de 1

CONVENCIONES

- Río Los Cedros
- Afluentes
- Corregimientos



Diagnóstico biofísico y socioeconómico de la microcuenca río Los Cedros, corregimiento de Chiribío, municipio de Sotará.



CONTIENE:

Mapa de clasificación de suelos por fases de la microcuenca río Los Cedros

DISEÑO:

Catherine Garzón Bravo
James Fabián Rodríguez Ruiz

FUENTE:

Mapa de clasificación de suelos por fases de la subcuenca de río Hondo

ESCALA DE ENTRADA:
1:180.000

ESCALA DE SALIDA:
1:60.000

Fecha

Mapa N°

Plancha

Octubre 2011

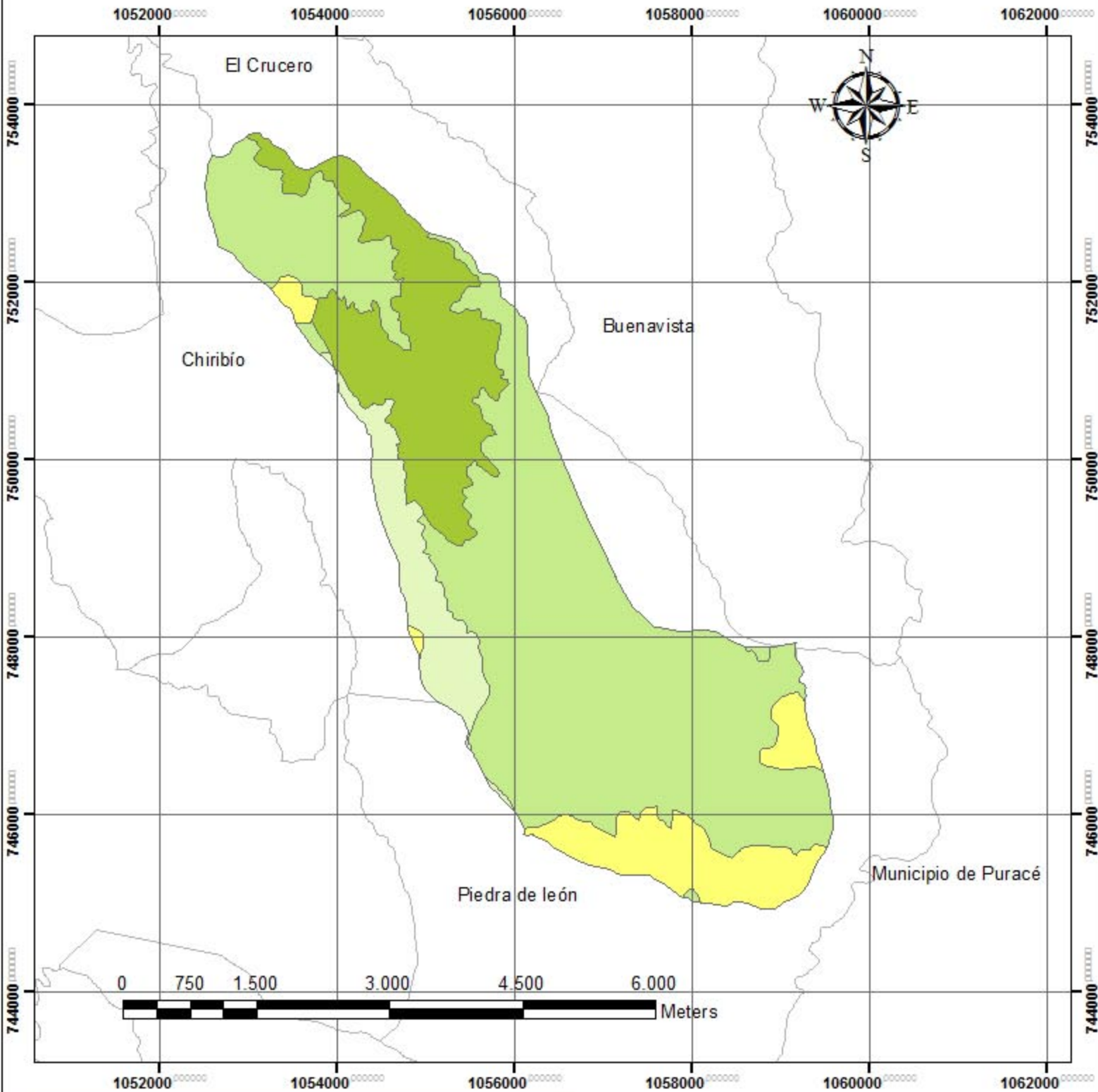
2

1 de 1

CONVENCIONES

Suelos

- Conjunto puracé
- Conjunto salado
- Conjunto pioyá
- Corregimientos



Diagnóstico biofísico y socioeconómico de la microcuenca río Los Cedros, corregimiento de Chiribío, municipio de Sotará.



CONTIENE:
Mapa hidrológico de la microcuenca río Los Cedros

DISEÑO:
Catherine Garzón Bravo
James Fabián Rodríguez Ruiz

FUENTE:
Cuencas hidrográficas del municipio de Sotará

ESCALA DE ENTRADA:
1:180.000

ESCALA DE SALIDA:
1:60.000

Fecha

Mapa N°

Plancha

Octubre 2011

5

1 de 1

CONVENCIONES

zonificación ambiental

- Áreas de conservación y restauración ecológica
- Zona forestal productora protectora
- Áreas de producción agropecuaria
- Zonas de reserva
- Corregimientos