



**DIFICULTADES EN EL APRENDIZAJE DE LA LECTURA Y LA ESCRITURA DE LOS NIÑOS DE BÁSICA PRIMARIA DEL COLEGIO LOS COMUNEROS DE POPAYÁN, PRIMER SEMESTRE 2006.**

**ANYELA VICTORIA COLLAZOS GALLEGO, MARTHA ORDÓÑEZ MUÑOZ, JULIÁN ANDRÉS ORDÓÑEZ URIBE, CRISTIAN MANUEL SOLARTE**

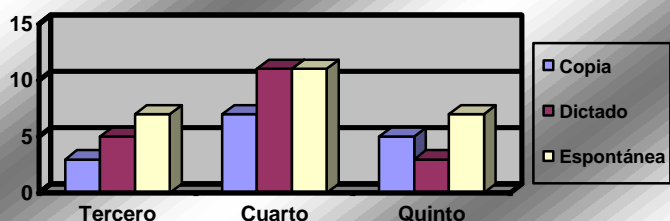
La lectura y la escritura están consideradas como actividades básicas para el individuo, las cuales se construyen progresivamente en la medida que le sean proporcionales las condiciones de lenguaje oral, Psicomotoras, Sensoperceptuales, Físicas, Intrafamiliares y Escolares.

El objetivo de este estudio fué determinar las dificultades específicas en el aprendizaje de la lectura y la escritura teniendo en cuenta la Psicomotricidad y la Sensopercepción en los niños de básica Primaria del Colegio Los Comuneros de Popayán en el primer semestre de 2006. El cual forma parte del macroproyecto docente "Alteraciones del lenguaje lecto-escrito de las escuelas del municipio de Popayán 2006".

El tipo de estudio fué cuantitativo, descriptivo y de corte transversal, teniendo en cuenta criterios de inclusión y exclusión, se tomó una muestra aleatoria de 79 alumnos; aplicando un formato tamiz de evaluación en Psicomotricidad, Sensopercepción, Lenguaje Oral, Lectura y Escritura, al igual que una anamnesis diligenciada por los docentes.

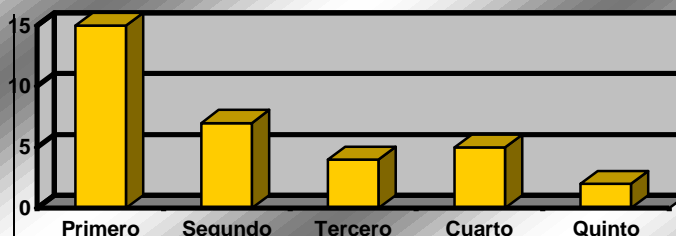
En los resultados encontrados el error específico más común en Escritura en las tres modalidades fué Contaminación:

Tabla 1. Error específico: Contaminación en escritura vs. grado escolar 3<sup>o</sup>, 4<sup>o</sup> y 5<sup>o</sup>:



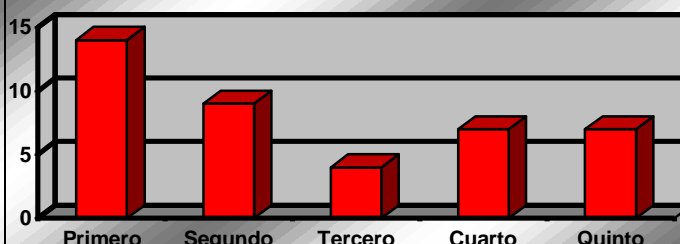
En el área de Psicomotricidad, la dificultad específica que se encontró con mayor frecuencia fué Lateralidad

Tabla 2. Dificultad en Lateralidad vs. grado escolar:



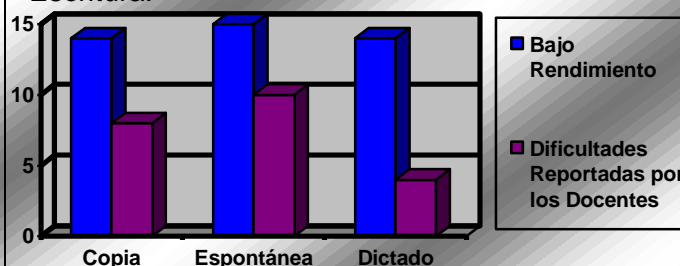
Conciencia Fonológica; fué la dificultad específica con mayor frecuencia en Percepción Auditiva:

Tabla 3. Dificultad en Conciencia Fonológica vs. grado escolar:



Lenguaje Oral evidenció baja frecuencia de dificultades; no existe una relación directa entre indicador de Relaciones Intrafamiliares y Factores Físicos con dificultades en Lectura y Escritura; sin embargo en la Historia Escolar el indicador de bajo rendimiento académico fué el más frecuente.

Tabla 4. Dificultad en Historia Escolar vs. Escritura:



Se concluyó que probablemente no existe una relación importante entre Psicomotricidad, Lenguaje Oral, Antecedentes Intrafamiliares y Físicos con dificultades en Escritura y Lectura mientras que en Sensopercepción sí existió relación específicamente en Conciencia Fonológica, al igual que en Antecedentes Escolares.